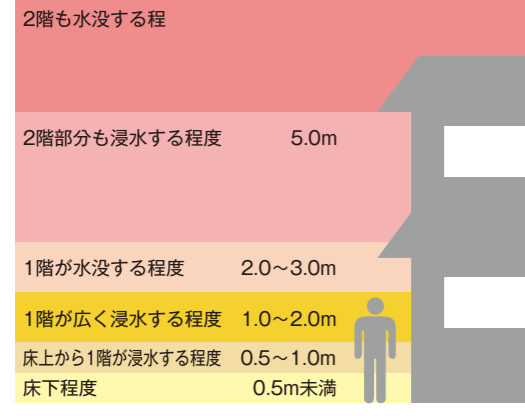


伏見区

# 久御山町洪水浸水想定区域図 (古川が氾濫した場合)

## 浸水の目安



## 凡例

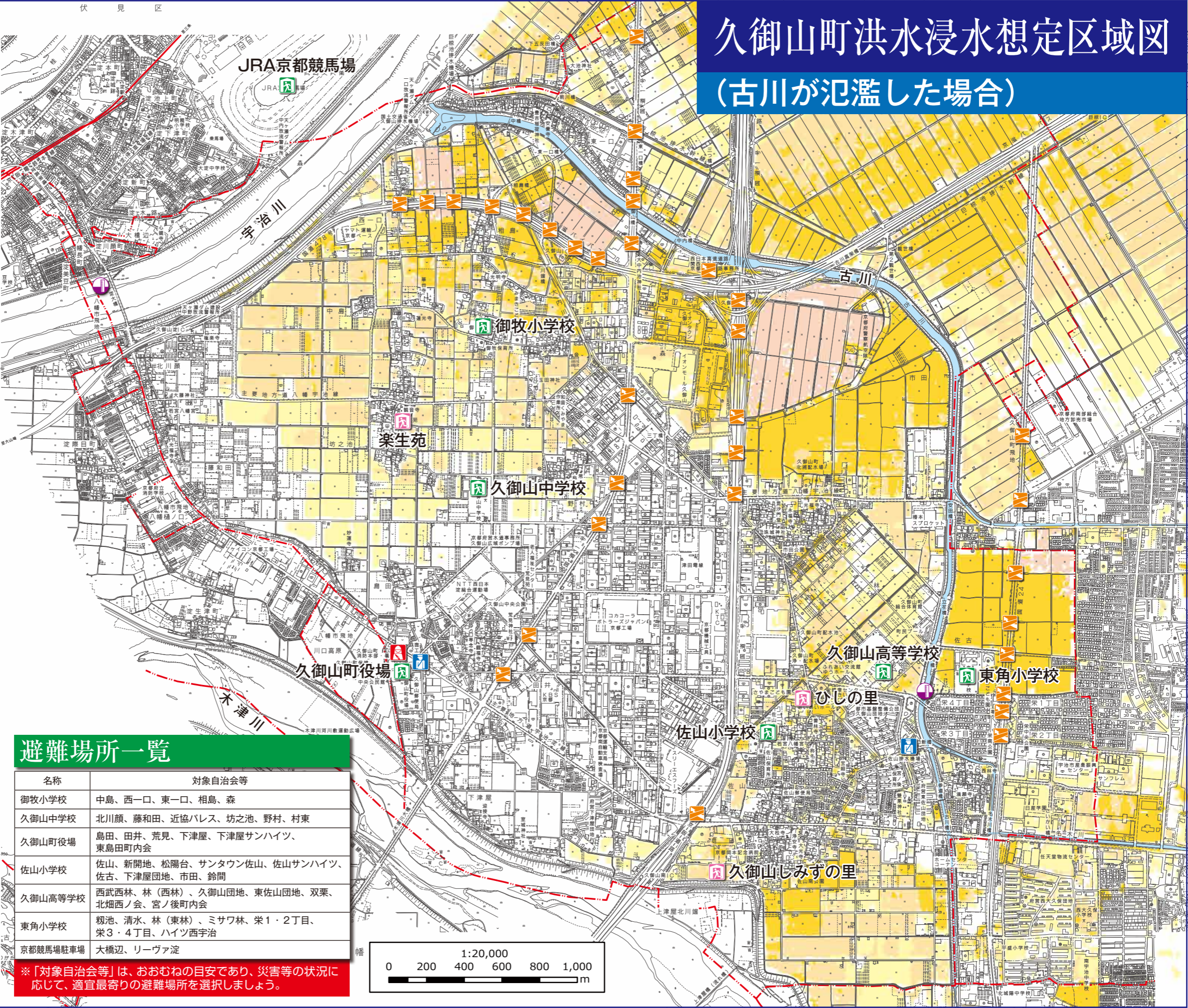
### 浸水した場合に想定される水深(ランク別)



(1)この図は、古川が氾濫した場合に想定される浸水の状況を氾濫計算により求めたものです。(想定し得る最大規模の降雨(225mm/2時間)を想定。平成30年10月京都府公表)

(2)この図は、複数の箇所では堤防が壊れたり、水が溢れたりしたときの氾濫区域を重ね合わせたものであり、想定される最大の区域と浸水を示しています。実際は、それらのうちの限られた箇所が氾濫し、その箇所から浸水区域が広がり、徐々に深くなります。

(3)氾濫計算にあたっては、樋門・排水機場の操作は考慮に入れていますが、宇治川・木津川や支川、巨椋池干拓地に通じる水路等の内水による氾濫等を考慮していませんので、この浸水想定区域以外においても浸水が発生する場合や、想定される水深が実際の水位と異なる場合があります。



## 避難場所一覧

名称	対象自治会等
御牧小学校	中島、西一口、東一口、相島、森
久御山中学校	北川顔、藤和田、近協パレス、坊之池、野村、村東
久御山町役場	島田、田井、荒見、下津屋、下津屋サンハイツ、東島田町内会
佐山小学校	佐山、新開地、松陽台、サントウン佐山、佐山サンハイツ、佐古、下津屋団地、市田、鈴間
久御山高等学校	西武西林、林(西林)、久御山団地、東佐山団地、双葉、北畑西ノ会、宮ノ後町内会
東角小学校	畑池、清水、林(東林)、ミサワ林、栄1・2丁目、栄3・4丁目、ハイツ西宇治
京都競馬場駐車場	大橋辺、リーヴァ淀

※「対象自治会等」は、おおむねの目安であり、災害等の状況に応じて、適宜最寄りの避難場所を選択しましょう。

