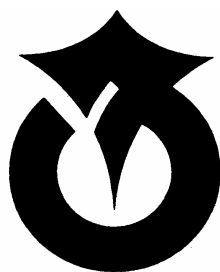


久御山町三二統計書

(令和3年度版)



久 御 山 町

目 次

久御山町の概要	1
①久御山町って ②沿革 ③位置 ④風土 ⑤町の概要 ⑥イラストでみる久御山町 ⑦京都府からみた久御山町	
1 土地	8
①地区別面積 ②地目別面積	
2 人口	8
①人口・世帯数の状況 ②年齢3区分別人口の状況 ③年齢5歳階級別人口 ④人口集中地区（DIDS）の状況 ⑤昼間・夜間人口の状況 ⑥産業（大分類）別15歳以上就業者数の状況 ⑦産業（大分類）・男女別15歳以上就業者数 ⑧住民基本台帳人口の状況 ⑨人口動態の状況 ⑩地区別人口・世帯数	
3 産業・経済	11
①農家数・農家人口および経営耕地面積の状況 ②経営耕地面積規模別面積 ③販売目的で作付けした農作物の作付面積 ④事業所の状況 ⑤産業（大分類）別事業所数および従業者数 ⑥工業の状況 ⑦工業事業所 一産業（中分類）別事業所数、従業者数および製造品出荷額等 ⑧商業の状況	
4 建設	14
①都市計画区域（用途地域） ②都市公園の状況 ③都市公園所在地 ④道路の状況 ⑤用途別建築物新築状況 ⑥建築の時期別住宅の状況 ⑦家屋の状況	
5 社会保障・保健	16
①要介護認定者数の状況 ②施設・居宅介護サービス受給者数の状況 ③医療施設の状況 ④特定健康診査等の実施状況 ⑤国民年金被保険者数と保険料免除者数等の状況 ⑥障害者区分別身体障害者手帳交付の状況 ⑦生活保護の状況 ⑧国民健康保険の状況 ⑨家庭系可燃ごみ・不燃ごみ排出量の状況 ⑩ごみ処理の状況 ⑪し尿処理の状況	
6 警察・消防	19
①交通事故発生件数の状況 ②火災発生件数の状況 ③救急出動件数の状況	
7 水道・下水道	20
①上水道配水量の状況 ②公共下水道普及の状況	
8 教育	20
①認定こども園の園児数の状況 ②小学校の児童数および中学校・高等学校の生徒数の状況	
9 行財政・選挙・情報公開	21
①財政 ②職員の状況 ③選挙 ④情報公開	
10 その他	22
①自動車保有台数 ②行政組織図 ③主要施設等 ④京都府内市町村の状況	

久 御 山 町 っ て

宇治川と木津川に挟まれ、豊かな自然に恵まれた平野にまちは広がっています。

かつては巨椋池（おぐらいけ）という広大な池があり、そこにはさまざまな魚や水鳥、植物が生息していましたが、現在では干拓されて、のどかな田園風景が広がっています。

前川堤の桜並木が春の訪れを告げると、宇治川や木津川の美しい流れは陽光に輝き、さわやかな風景が現れます。

また、堤防沿いや河川敷には季節ごとにさまざまな草花が咲き、水辺に飛来する水鳥の声も散歩する人々を楽しませてくれます。

そのような四季折々のすばらしい表情を見せてくれる一方、京都・大阪間の立地条件を生かして、活発な産業活動が展開されています。

久御山町では今、「つながる心 みなぎる活力 京都南に『きらめく』まち」を将来像に掲げ、健康で明るい生活、恵まれた自然、元気な産業など、夢がいっぱい詰まったまち、子どもたちが将来この町で暮らし続けたいと思える「夢いっぱいコンパクトタウン」をキーワードに、魅力あるまちづくりに取り組んでいます。



前川堤の桜

沿 革

久御山町は、昭和 29 年 10 月 1 日、久世郡の御牧村と佐山村の 2 村が合併して誕生しました。明治以前は淀藩に属していましたが、明治 4 年に京都府管下となりました。

かつて、御牧、佐山の両村は、巨椋池の南端を占める純農村であり、巨椋池をはじめ、大内池や中内池などの池沼がある低湿地でした。

この巨椋池には、宇治川や木津川、桂川などが流入し、一大遊水池となっていました。このため、たび重なる洪水で、おおむね 3 年に 1 度、米の収穫があればよいといわれるほど、水害に見舞われていました。

その後、昭和 16 年に 8 年の歳月をかけて巨椋池干拓事業が完成し、巨椋池は広大な水田や畑に生まれ変わり、ほぼ現在の姿となりました。

もともと農業中心のまちでしたが、国道 1 号が開通した昭和 41 年ごろから急速に都市化が進んできました。また、平成 15 年に、第二京阪道路や京滋バイパスなどの大型道路が開通したことにより、京都・大阪間の大都市近郊に位置する地の利を生かし、工場や事業所の進出が相次ぎ、今では、農業、商工業、住宅地の均衡のとれた町として発展を続けています。



木津川流れ橋

位 置

久御山町は、京都市の中心部から南へ15km、山城盆地の南西部に位置し、北と西は京都市、東は宇治市、南は城陽市、南西は八幡市に接しています。

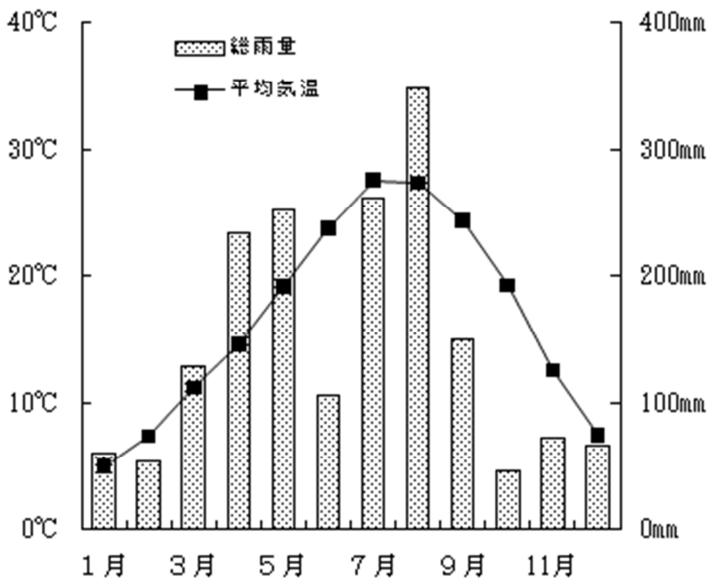
土地は、町南端の佐山が一番高い位置にあり、町北東部の巨椋池干拓田のあたりがもっとも低く、南から北へゆるやかに傾斜しています。



- 役場の位置
京都府久世郡久御山町島田ミスノ 38 番地
- 総面積 13.86 km²
- 町域 東西 3.5km 南北 4.3km
- 極端 東端 栄1・2丁目 南端 佐山
西端 大橋辺 北端 東一口

風 土

月別平均気温・総雨量の推移



久御山町は、木津川の堆積作用によってつくられた沖積平野で、標高が10~13mといった低い所に位置します。

また、山城盆地の中央部に位置することもあるため、瀬戸内気候区域に入り、冬は小雪で、寒さが厳しく、夏は高温多湿という四季がはっきりした気候です。

- 平均気温 16.7 °C
- 年総雨量 1,782.0 mm
- 平均湿度 70.7 %

※ 令和3年中の数値

資料：都市整備課

町の概要

(町章)



「久」の文字を近代感覚により図案化したもので、町民の親睦と団結を太い円で表わし、さらに産業、文化など町勢の飛躍的發展を飛鳥の姿で象徴しています。

(昭和44年10月制定)

(町の将来像) 「つながる心 みなぎる活力 京都南に『きらめく』まち」
～ 夢いっぱい コンパクトタウン くみやま ～

(町の花と木) ◆町の花：さつき ◆町の木：さざんか ◆町の鳥：ケリ



(主要宣言) 「平和都市」、「交通安全推進のまち」、「男女共同参画都市」

(広域行政) 後期高齢者医療、し尿処理、ごみ処理、滞納整理、水防、法人町民税課税事務

(公営事業) 上水道、公共下水道

(議会) ○ 議長 中井 孝紀 ○ 副議長 松本 義裕
○ 定数 14人
○ 任期 令和5年4月29日満了

(二役) ○ 町長 信貴 康孝 ○ 任期 令和6年8月27日満了(3期目)
○ 副町長 中村 繁男

(主要施策) ○ 令和3年度

全世代・全員活躍まちづくりセンター整備事業、歩くまち推進事業、中央公園拡充整備事業、こども園施設整備事業(みまきこども園整備工事、とうずみこども園分園解体工事)、中小企業者資金低利融資事業、学力向上対策事業、交流促進事業、都市計画推進事業、デマンド乗合タクシー事業、コンビニ交付サービス事業、「ものづくりの苗圃」事業

○ 令和4年度以降

全世代・全員活躍まちづくりセンター整備事業、歩くまち推進事業、中央公園拡充整備事業、こども園施設整備事業、中小企業者資金低利融資事業、学力向上対策事業、交流促進事業、都市計画推進事業(新市街地整備)、デマンド乗合タクシー事業、「ものづくりの苗圃」事業

(名産・特産品) 淀苗、淀大根、軟弱野菜

(名所・旧跡) 雙栗神社、流れ橋、旧山田家長屋門・長堀、くみやま夢タワー137、前川堤桜並木

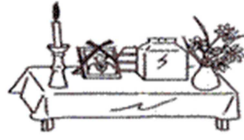
(祭・行事) 粥占神事(1月)、安養寺春祭り(3月)、八朔祭り(8月)

イラストでみる久御山町

① 久御山町民の一日



○ 出生 0.22 人
【令和3年】



○ 死亡 0.49 人
【令和3年】



○ 転入 1.92 人
【令和3年】



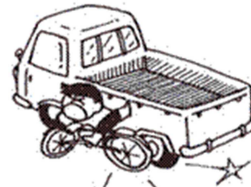
○ 転出 2.28 人
【令和3年】



○ 火災 0.02 件
【令和3年】



○ 救急出動 2.98 件
【令和3年】



○ 交通事故 0.23 件
【令和3年】



○ 可燃・不燃ごみ排出量 9.9t
【令和2年度】

② 久御山町民の暮らし

○ 人口 (国勢調査)
令和2年10月1日現在



人口 15,250 人
(人口密度1,100.3人 / km²)

○ 世帯 (国勢調査)
令和2年10月1日現在



世帯数 6,322 世帯
(1世帯当たり 2.38 人)

○ 自動車 (普通自動車、
小型自動車、軽自動車の合計)
令和2年4月1日現在



1世帯に 2.3 台

○ 医療施設
令和3年4月1日現在



町民1,122.9人に1施設

○ 町職員数
令和3年4月1日現在



町民 66.6 人に 1 人
(消防職等含む)

※ 町民は、住民基本台帳人口で算出

令和2年4月1日現在	15,854 人	7,128 世帯
令和3年4月1日現在	15,720 人	7,194 世帯

京都府からみた久御山町

項目	単位	久御山町	京都府	府比 (%)	順位	調査 年月日	資料
総面積	km ²	13.86	4,612.20	0.3	24	R2.10.1	国土交通省国土地理院 「全国都道府県市区町村別面積調」
総人口	人	15,250	2,578,087	0.6	19	R2.10.1	総務省 「国勢調査 (R2)」
世帯数	世帯	6,322	1,190,527	0.5	19	〃	〃
1世帯当たり人員 (一般世帯)	人	2.38	2.12	—	13	〃	〃
人口密度	人 / km ²	1,100.3	559.0	—	10	〃	〃
就業人口	人	7,495	1,192,645	0.6	18	H27.10.1	総務省 「国勢調査 (H27)」
販売農家数	戸	260	13,616	1.9	13	R2.2.1	農林水産省 「農林業センサス (R2)」
経営耕地面積	ha	363	18,440	2.0	14	〃	〃
事業所数	事業所	1,579	113,774	1.4	13	H28.6.1	総務省・経済産業省 「経済センサスー活動調査」
事業所従業者数	人	23,447	1,137,370	2.1	8	〃	〃
製造業事業所数	事業所	251	4,126	6.1	3	R2.6.1	経済産業省 「工業統計調査」
製造品出荷額等	百万円	240,672	5,658,782	4.3	5	〃	〃
商業事業所数	事業所	280	22,634	1.2	16	H28.6.1	総務省・経済産業省 「経済センサスー活動調査」
年間商品販売額	百万円	184,628	7,158,202	2.6	5	〃	〃
普通会計決算額 (歳入)	千円	9,836,115	1,721,211,404	0.6	19	R2 年度	京都府自治振興課 「市町村決算統計資料」
普通会計決算額 (歳出)	千円	9,497,385	1,699,289,746	0.6	19	〃	〃
職員数	人	238	31,247	0.8	18	R2.4.1	京都府自治振興課 京都市行財政局人事課
選挙人名簿登録者数	人	12,729	2,107,625	0.6	19	R3.9	京都府選挙管理委員会事務局

項目	単位	久御山町	京都府	府比 (%)	順位	調査 年月日	資料
認定こども園園児数	人	432	16,998	2.5	11	R3.5.1	文部科学省 「学校基本調査」
小学校児童数	人	670	119,892	0.6	18	〃	〃
中学校生徒数	人	433	65,187	0.7	18	〃	〃
高等学校生徒数	人	760	66,457	1.1	15	〃	〃
都市公園面積	ha	6.1	1,953.6	0.3	20	R1 年度末	京都府都市計画課
医療施設数	施設	14	3,915	0.4	19	R1.10.1	厚生労働省 「医療施設調査」
国民健康保険被保険者数	人	3,865	597,760	0.6	18	R1 年度末	京都府医療保険政策課
火災発生件数	件	11	487	2.3	10	R2 年	京都府消防保安課

注：1. 順位は、数値の大きい順としている。(京都府下 26 市町村で比較)

2. 職員数には、京都府職員を含まない。

3. 国民健康保険被保険者数には国保組合を含むが、順位は市区町村のみで算出している。

凡 例

- 1 掲載資料は、特に注記しない限り久御山町に関する主な統計資料を収録しています。
- 2 資料の出所は、各統計表の右下部に掲載し、他の統計書や報告書によった場合は、その書名を掲げています。
- 3 統計表中で特に注記しない限り、「年次」とは1月から12月まで、「年度」とは4月から翌年3月までの1年間を示しています。
- 4 数字の単位は、各統計表の右上部に記載し、個々の注釈は、統計表ごとに左下部に脚注しています。
- 5 統計表中の数字は、単位未満を四捨五入しているため、総数と内訳が一致しない場合があります。
- 6 統計表中の記号の用法は、次のとおりです。
 - 「0」 単位未満のもの
 - 「—」 該当数値がないもの
 - 「△」 減少
 - 「×」 該当数値の公表を差し控えたもの
 - 「…」 資料のないもの

1 土地

① 地区別面積

令和3年1月1日現在

(単位：ha)

地区名	面積	地区名	面積
総面積	1,386.0	森	135.1
大橋辺	13.5	野村	60.5
北川顔	25.3	佐山	163.4
藤和田	31.0	佐古	118.5
島田	50.1	うち三郷山	28.3
坊之池	64.0	林	63.7
中島	62.8	市田	242.2
西一口	19.0	田井	65.7
東一口	134.4	下津屋	65.7
相島	50.8	栄	20.3

注) 各地区の面積は、総面積を課税面積で按分して算出した数値

② 地目別面積

各年1月1日現在

(単位：千㎡)

	総面積							
	田	畑	宅地	池沼	山林	原野	雑種地	
平成31年	12,758	4,540	1,222	3,547	4	194	1	3,205
令和2年	12,768	4,537	1,215	3,550	4	194	1	3,267
令和3年	12,769	4,533	1,204	3,566	4	194	1	3,267

資料：税務課（固定資産概要調書）

2 人口

① 人口・世帯数の状況

各年10月1日現在

(単位：人、世帯、人/㎢)

	人口			世帯数	1世帯当たり人員	人口密度
	男	女				
平成17年	16,610	8,169	8,441	5,818	2.84	1,198.4
平成22年	15,914	7,780	8,134	5,870	2.69	1,148.2
平成27年	15,805	7,699	8,106	6,216	2.51	1,140.3
令和2年	15,250	7,432	7,818	6,322	2.38	1,100.3

注) 1. 人口密度は、町の面積を13.86㎢で算出

資料：行財政課（国勢調査）

2. 1世帯当たり人員は、一般世帯を対象とした数値

② 年齢3区分別人口の状況

各年10月1日現在

(単位：人、%)

	人口							
		年少人口		生産年齢人口		老年人口		年齢不詳
		0~14歳	構成比	15~64歳	構成比	65歳以上	構成比	
平成17年	16,610	2,377	14.3	11,316	68.1	2,917	17.6	-
平成22年	15,914	2,263	14.2	10,117	63.6	3,531	22.2	3
平成27年	15,805	2,022	13.1	8,883	57.6	4,510	29.3	390
令和2年	15,250	1,779	11.7	8,533	56.0	4,938	32.4	-

注) 令和2年度は不詳補完値による

資料：行財政課（国勢調査）

③ 年齢5歳階級別人口

令和2年10月1日現在

(単位：人、%)

	総数			構成比		総数			構成比
	男	女				男	女		
0～4歳	456	229	227	3.0	55～59歳	781	391	390	5.1
5～9歳	577	306	271	3.8	60～64歳	733	352	381	4.8
10～14歳	739	371	368	4.8	65～69歳	1,030	463	567	6.8
15～19歳	731	387	344	4.8	70～74歳	1,463	666	797	9.6
20～24歳	809	402	407	5.3	75～79歳	996	472	524	6.5
25～29歳	667	339	328	4.4	80～84歳	704	331	373	4.6
30～34歳	605	314	291	4.0	85～89歳	404	158	246	2.6
35～39歳	791	394	397	5.2	90～94歳	213	61	152	1.4
40～44歳	1,042	517	525	6.9	95～99歳	53	10	43	0.3
45～49歳	1,265	649	616	8.3	100歳以上	12	3	9	0.1
50～54歳	937	482	455	6.1	年齢不詳	242	135	107	1.6
					合計	15,250	7432	7818	100.0

資料：行財政課（国勢調査）

④ 人口集中地区（D I D s）の状況

各年10月1日現在

(単位：km²、人、人/km²、%)

	人口集中地区面積	人口集中地区人口	人口集中地区内の人口密度	総面積に占める割合	総人口に占める割合
平成17年	3.16	12,310	3,895.6	22.8	74.1
平成22年	3.15	11,666	3,703.5	22.7	73.3
平成27年	3.19	11,737	3,679.3	23.0	74.3
令和2年	3.84	11,749	3,059.6	27.7	77.0

注) 1. 町面積は13.86km²で算出

資料：行財政課（国勢調査）

2. 令和2年度の人口集中地区面積については参考値（国土交通省国土地理院による）

⑤ 昼間・夜間人口の状況

各年10月1日現在

(単位：人、%)

	常住人口 (夜間人口)	流入超過数	昼間人口	昼夜間人口比率
平成17年	16,610	12,232	28,842	173.6
平成22年	15,914	11,911	27,825	174.8
平成27年	15,805	12,281	28,086	177.7

資料：行財政課（国勢調査）

⑥ 産業（大分類）別15歳以上就業者数の状況

各年10月1日現在

(単位：人)

	総数	産業			
		第1次産業	第2次産業	第3次産業	分類不能の産業
平成12年	9,138	704	3,499	4,836	99
平成17年	8,677	735	2,917	4,954	71
平成22年	7,884	660	2,423	4,373	428
平成27年	7,495	611	2,219	4,273	392

資料：行財政課（国勢調査）

⑦ 産業（大分類）・男女別 15 歳以上就業者数

平成 27 年 10 月 1 日現在

(単位：人、%)

	就業者数			構成比
		男	女	
総数	7,495	4,242	3,253	100.0
第 1 次 産 業	611	347	264	8.6
農 業、林 業	611	347	264	8.2
うち 農 業	610	347	263	8.1
漁 業	-	-	-	-
第 2 次 産 業	2,219	1,492	727	31.2
鉱業、採石業、砂利採取業	2	1	1	0.0
建 設 業	472	408	64	6.3
製 造 業	1,745	1,083	662	23.3
第 3 次 産 業	4,273	2,186	2,087	60.2
電気・ガス・熱供給・水道業	12	10	2	0.2
情 報 通 信 業	95	64	31	1.3
運 輸 ・ 郵 便 業	647	493	154	8.6
卸 売 ・ 小 売 業	1,079	523	556	14.4
金 融 ・ 保 険 業	67	31	36	0.9
不 動 産 ・ 物 品 賃 貸 業	123	72	51	1.6
学 術 研 究 ・ 専 門 技 術 サービス業	108	61	47	1.4
宿 泊 ・ 飲 食 サービス業	329	132	197	4.4
生 活 関 連 サービス・娯楽業	251	106	145	3.3
教 育、学 習 支 援 業	207	70	137	2.8
医 療、福 祉	692	175	517	9.2
複 合 サービス 事 業	55	38	17	0.7
サービス業（ほかに分類されないもの）	417	282	135	5.6
公 務（ほかに分類されないもの）	191	129	62	2.5
分 類 不 能 の 産 業	392	217	175	5.2

注) 構成比は「分類不能の産業」を除いて算出

資料：行財政課（国勢調査）

⑧ 住民基本台帳人口の状況

各年 10 月 1 日現在

(単位：人)

	平成 29 年	平成 30 年	令和元年	令和 2 年	令和 3 年
総数	16,167	16,130	15,977	15,784	15,571
男	7,998	8,004	7,925	7,836	7,729
女	8,169	8,126	8,052	7,948	7,842

資料：住民福祉課

⑨ 人口動態の状況

(単位：人)

	自然動態			社会動態			人口増減
	出生	死亡	増減	転入	転出	増減	
令和元年	111	170	△59	722	809	△87	△146
令和 2 年	81	162	△81	705	802	△97	△178
令和 3 年	79	180	△101	699	833	△134	△235

注) 転入・転出には、その他の増減を含む

資料：住民福祉課

⑩ 地区別人口・世帯数

令和3年10月1日現在

(単位：人、世帯)

	人口			世帯数	1世帯当 たり人員		人口			世帯数	1世帯当 たり人員
	男	女					男	女			
大橋辺	582	290	292	254	2.3	野村	355	195	160	158	2.2
北川顔	198	96	102	73	2.7	佐山	2,797	1,388	1,409	1,222	2.3
藤和田	401	217	184	163	2.5	佐古	725	343	382	286	2.5
島田	797	431	366	400	2.0	林	3,385	1,708	1,677	1,889	1.8
坊之池	247	106	141	108	2.3	市田	1,037	530	507	472	2.2
中島	162	80	82	62	2.6	田井	690	345	345	296	2.3
西一口	67	35	32	30	2.2	下津屋	1,122	517	605	503	2.2
東一口	607	308	299	229	2.7	栄	1,943	922	1,021	842	2.3
相島	207	88	119	72	2.9	総数	15,571	7,729	7,842	7,156	2.2
森	249	130	119	97	2.6						

注) 住民基本台帳人口

資料：住民福祉課

3 産業・経済

① 農家数・農家人口および経営耕地面積の状況

各年2月1日現在

(単位：戸、人、ha)

	農家数				農家人口	経営耕地面積			
	専業	第1種兼業	第2種兼業			田	畑	樹園地	
平成22年 (販売農家)	528 (364)	… (92)	… (90)	… (182)	… (1,549)	416 (384)	… (316)	… (62)	… (6)
平成27年 (販売農家)	475 (323)	… (123)	… (43)	… (157)	… (1,335)	390 (362)	… (295)	… (64)	… (3)
令和2年 (販売農家)	405 (260)	… (…)	… (…)	… (…)	… (…)	363 (…)	271 (…)	88 (…)	4 (…)

注) 樹園地には、果樹園・茶園を含む。

資料：行財政課（農林業センサス）

② 経営耕地面積規模別面積

令和2年2月1日現在

(単位：a、%)

	計	0.3ha未満	0.3～0.5ha	0.5～1.0ha	1.0～1.5ha	1.5～2.0ha	2.0～3.0ha	3.0～5.0ha	5.0ha以上
面積	36,299	35	1,206	7,482	7,512	4,352	5,665	3,652	6,395
構成比	100.0	0.1	3.3	20.6	20.7	12.0	15.6	10.1	17.6

資料：行財政課（農林業センサス）

③ 販売目的で作付けした農作物の作付面積

令和2年2月1日現在

(単位：a)

	稲	麦類	いも類	豆類	工芸農作物	野菜類	花き類 花木	果樹類
作付面積	26,163	553	55	X	X	16,786	392	X

資料：行財政課（農林業センサス）

④ 事業所の状況

(単位：事業所、人)

	経済センサス-基礎調査		経済センサス-活動調査	
	平成 21 年 (7月1日現在)	平成 26 年 (7月1日現在)	平成 24 年 (2月1日現在)	平成 28 年 (6月1日現在)
事業所数	1,705	1,635	1,510	1,579
従業者数	25,588	25,446	20,631	23,447

資料：行財政課（経済センサス）

⑤ 産業（大分類）別事業所数および従業者数

平成 28 年 10 月 1 日現在

(単位：事業所、%、人)

	事業所数	構成比	従業者数	構成比
総数	1,579	100.0	23,447	100.0
農業	8	0.5	145	0.6
林業	-	-	-	-
漁業	-	-	-	-
鉱業、採石業、砂利採取業	-	-	-	-
建設業	114	7.2	895	3.8
製造業	530	33.6	8,731	37.2
電気・ガス・熱供給・水道業	-	-	-	-
情報通信業	3	0.2	25	0.1
運輸・郵便業	126	8.0	4,288	18.3
卸売・小売業	357	22.6	4,078	17.4
金融・保険業	13	0.8	114	0.5
不動産・物品賃貸業	61	3.9	211	0.9
学術研究、専門・技術サービス業	19	1.1	161	0.7
宿泊・飲食サービス業	110	7.0	1,050	4.5
生活関連サービス・娯楽業	60	3.8	599	2.5
教育、学習支援業	17	1.1	98	0.4
医療、福祉	41	2.6	2,113	9.0
複合サービス事業	4	0.3	48	0.2
サービス業(他に分類されないもの)	116	7.3	891	3.8

資料：行財政課（経済センサス - 活動調査）

⑥ 工業の状況

(単位：事業所、人、万円)

	事業所数	従業者数	製造品出荷額等
平成 30 年 (6月1日現在)	259	8,412	22,181,787
令和元年 (6月1日現在)	251	8,367	24,403,973
令和2年 (6月1日現在)	251	8,296	24,067,206

注) 従業者 4 人以上の事業所を対象とした数値である。

資料：行財政課（工業統計調査）

⑦ 工業事業所 一産業（中分類）別事業所数、従業者数および製造品出荷額等

令和2年6月1日現在

(単位：事業所、人、万円)

	事業所数	従業者数	製造品出荷額等			
			製造品 出荷額	加工賃 収入額	その他 収入額	
総 数	251	8,296	24,067,206	19,688,953	1,636,649	2,741,604
食 料 品	13	1,344	4,110,212	2,977,873	12,375	1,119,964
プラスチック製品	23	891	1,802,733	1,339,051	112,576	351,106
金 属 製 品	56	1,400	3,299,255	2,249,179	575,239	474,837
生産用機械	50	1,388	3,729,873	3,315,528	217,458	196,887
業務用機械	11	153	259,034	188,030	17,237	53,767
電 気 機 械	21	455	777,696	525,645	81,190	170,861
そ の 他	4	80	113,176	80,006	-	33,170

注) 従業者4人以上の事業所を対象とした数値である。

資料：行財政課（工業統計調査）

⑧ 商業の状況

各年6月1日現在（平成26年のみ7月1日現在）

(単位：事業所、人、百万円)

	事業所数		従業者数		年間商品 販売額		
	卸売業	小売業	卸売業	小売業			
平成19年	316	119	197	3,713	1,471	2,242	149,334
平成26年	240	79	161	2,975	1,033	1,942	154,877
平成28年	280	89	194	3,324	1,090	2,234	184,628

注) 平成26・28年の数値には、商品販売額のない事業所及び臨時雇用者を含まない。

資料：行財政課（商業統計調査H26、経済センサスー活動調査H28～）

4 建設

① 都市計画区域（用途地域）

令和3年3月31日現在

（単位：ha）

区 分	面 積	区 分	面 積
都市計画区域	1,386.0	準住居地域	2.1
市街化区域	423.6	近隣商業地域	3.0
市街化調整区域	962.4	準工業地域	—
用途地域	423.6	第四種特別工業地区	88.4
第一種低層住居専用地域	14.6	工業地域	—
第一種中高層住居専用地域	23.0	第三種特別工業地区	33.0
第一種住居地域	89.5	工業専用	第一種特別工業地区
第二種住居地域	5.7	地域	第二種特別工業地区
			92.2
			47.0

資料：都市整備課

② 都市公園の状況

各年3月末日現在

（単位：園、㎡）

	公園数	面 積	人口一人当たりの公園面積
平成31年	13	61,457.1	3.8
令和2年	13	61,457.1	3.9
令和3年	13	63,383.1	4.0

注) 人口一人当たりの公園面積は、住民基本台帳人口で算出

資料：都市整備課

③ 都市公園所在地

令和3年3月31日現在

区 分	公園名	所在地
近隣公園	久御山中央公園	久御山町田井新荒見地内
街区公園	栄中央公園	久御山町栄2丁目地内
街区公園	栄南公園	久御山町栄3丁目地内
街区公園	内屋敷公園	久御山町佐山北代地内
街区公園	市田公園	久御山町市田五ノ坪地内
街区公園	佐山南公園	久御山町佐山南代地内
街区公園	森ふれあい公園	久御山町森三丁目地内
街区公園	大内みずべ公園	久御山町森大内地内
街区公園	栄みどり公園	久御山町栄2丁目地内
街区公園	栄緑の回廊	久御山町栄2丁目地内
街区公園	宮ノ川南公園	久御山町林宮ノ後地内
街区公園	北川顔北公園	久御山町北川顔中野ほか地内
街区公園	鈴間東公園	久御山町市田鈴間地内

資料：都市整備課

④ 道路の状況

令和3年3月31日現在

(単位：路線、m、m²、%)

	延長	幅員	面積	舗装率	改修率
国道1号	4,212	15	120,562	100	100
国道1号 (京滋バイパス側道)	2,061	15	64,782	100	100
国道1号洛南・京都南道路 (第二京阪側道)	2,545	9	63,294	100	100
国道24号	2,003	16	74,784	100	100
国道478号	4,435	16	299,960	100	100
京滋バイパス	4,926	16	102,455	100	100
第二京阪	4,120	23	105,926	100	100
府道宇治淀線	3,421.1	13	45,311	100	100
府道八幡宇治線	3,750.2	12	44,541	100	100
府道八幡城陽線	348.4	5	1,801	59	59
町道	94,964	-	667,069	99	-

注) 町道は、全町道の合計値を記載。 資料：国土交通省京都国道事務所、西日本高速道路株式会社、京都府山城北土木事務所、都市整備課

⑤ 用途別建築物新築状況

各年12月末日現在

(単位：戸)

	総 数					
	専用住宅	併用住宅	商業・ 業務用	工業用	農 林 漁業用	その他
令和元年	52	26	-	10	-	16
令和2年	55	28	-	7	-	20
令和3年	72	33	-	8	-	31

資料：都市整備課

⑥ 建築の時期別住宅の状況

平成30年10月1日現在

(単位：棟)

	総 数	住宅の種類		構 造				
		専用住宅	店舗その 他の併用 住宅	木造	防火 木造	鉄筋・ 鉄骨コン クリート 造	鉄骨造	その他
住 宅 総 数	6,320	6,260	60	3,130	640	2,320	230	-
昭和45年以前	370	360	10	160	50	160	-	-
昭和46年～昭和55年	2,270	2,270	-	760	110	1,400	-	-
昭和56年～平成2年	1,010	980	30	600	150	190	70	-
平成3年～平成12年	490	490	-	240	150	80	20	-
平成13年～平成22年	680	680	-	460	100	80	50	-
平成23年～平成27年	420	410	10	280	30	30	70	-
平成28年～平成30年9月	270	270	-	160	20	90	-	-

注) 住宅総数には、建築の時期「不詳」を含む。

資料：行財政課（住宅・土地統計調査）

⑦ 家屋の状況

各年1月1日現在

(単位：棟、㎡、千円)

	棟数		床面積		評価額	
	木造	木造以外	木造	木造以外	木造	木造以外
平成31年	4,548	4,024	463,830	1,761,251	12,172,312	55,378,663
令和2年	4,516	4,009	463,427	1,812,588	12,403,297	59,399,515
令和3年	4,507	3,998	464,841	1,811,599	11,905,664	57,743,657

資料：税務課（固定資産概要調書）

5 社会保障・保健

① 要介護認定者数の状況

各年度末現在

(単位：人)

	第1号被保険者数	要介護（要支援）認定者数							
		要支援1	要支援2	要介護1	要介護2	要介護3	要介護4	要介護5	計
平成30年度	4,902	121	227	90	148	145	118	73	922
令和元年度	4,905	128	202	96	146	138	127	73	910
令和2年度	4,887	118	205	101	151	174	118	73	940
	第1号被保険者数	116	202	100	146	171	117	72	924
	第2号被保険者数	2	3	1	5	3	1	1	16

資料：住民福祉課

② 施設・居宅介護サービス受給者数の状況

各年度末現在

(単位：人)

	施設介護サービス受給者数	居宅介護（介護予防）サービス受給者数								地域密着型（介護予防）サービス受給者数	
		要支援1	要支援2	要介護1	要介護2	要介護3	要介護4	要介護5	計		
平成30年度	131	51	124	65	121	82	48	16	507	93	
令和元年度	135	48	122	75	110	77	63	23	518	95	
令和2年度	131	48	130	71	125	109	52	22	557	98	
	第1号被保険者	130	47	128	71	120	106	51	22	545	97
	第2号被保険者	1	1	2	0	5	3	1	0	12	1

資料：住民福祉課（介護保険事業状況報告）

③ 医療施設の状況

各年4月1日現在

(単位：施設)

	病院数	診療所数	
			歯科診療所
平成31年	2	13	6
令和2年	2	12	6
令和3年	2	12	6

資料：国保健康課

④ 特定健康診査等の実施状況

各年度末現在

(単位：人)

		平成 28 年度	平成 29 年度	平成 30 年度	令和元年度	令和 2 年度
特定健康 診査	対象者数	3,170	3,031	2,895	2,772	2,682
	受診者数	1,384	1,382	1,375	1,304	1,227
特定保健 指導	積極的支援	37	25	43	31	33
	動機づけ支援	119	127	121	113	113

資料：国保健康課

⑤ 国民年金被保険者数と保険料免除者数等の状況

各年度末現在

(単位：人)

	被保険者数				免除者数等					
	1号	3号	任意 加入		法定 免除	産前産 後免除	申請 免除	納付 猶予	学生納 付特例	
平成 30 年度	3,105	2,088	1,001	16	805	168		335	74	228
令和元年度	3,045	2,067	960	18	818	179	9	328	70	241
令和 2 年度	2,898	1,977	902	19	876	174	8	383	89	222

注) 1. 1号は被保険者本人、3号は会社員等の被扶養配偶者

資料：国保健康課

2. 平成 31 年 4 月産前産後免除制度施行

⑥ 障害者区分別身体障害者手帳交付の状況

各年度末現在

(単位：人)

	総 数					
	視覚障害	聴覚・平衡 機能障害	音声・言語 ・そしゃく 機能障害	肢体障害	内部障害	
平成 30 年度	1,155	52	79	16	589	419
令和元年度	1,161	55	81	16	595	414
令和 2 年度	1,147	53	80	14	590	410

資料：住民福祉課

⑦ 生活保護の状況

各年度末現在

(単位：千円、世帯、人、%)

	保 護 費	被保護世帯数	被保護人員	人員保護率
平成 30 年度	322,205	276	424	27.4
令和元年度	313,721	264	410	25.9
令和 2 年度	317,190	264	404	25.7

注) 保護費は施設事務費を除く。

資料：住民福祉課

⑧ 国民健康保険の状況

各年度末現在

(単位：世帯、%、人)

	平成 30 年度	令和元年度	令和 2 年度
加入世帯数	2,427	2,319	2,275
加入率	25.6	24.4	23.8
被保険者数	4,111	3,865	3,735
一般	4,105	3,864	3,735
退職	6	1	0
被保険者資格取得者数	660	591	590
出生・転入	165	163	149
社会保険離脱	416	371	378
その他	79	57	63
被保険者資格喪失者数	908	837	720
死亡・転出	190	142	147
社会保険加入	435	400	323
その他	283	295	250

資料：国保健康課

⑨ 家庭系可燃ごみ・不燃ごみ排出量の状況

(単位：t)

	平成 30 年度	令和元年度	令和 2 年度
可燃ごみ	2,992.6	3,001.9	2,972.9
不燃ごみ	828.9	652.3	655.3
容器包装廃棄物			
缶	37.6	38.8	37.0
ビン	79.0	76.4	76.7
ペットボトル	56.3	56.0	55.5
紙パック	3.7	3.6	3.6
プラスチック製容器包装	146.0	136.4	132.4

資料：城南衛生管理組合（一般廃棄物処理実績書）

⑩ ごみ処理の状況

	平成 30 年度	令和元年度	令和 2 年度	
可燃ごみ	年間排出量 (t)	2,992.6	3,001.9	2,972.9
	一日排出量 (t)	8.2	8.2	8.1
	一人一日排出量 (g)	508	513	516
不燃ごみ	年間排出量 (t)	828.9	652.3	655.3
	一日排出量 (t)	2.3	1.8	1.8
	一人一日排出量 (g)	141	112	114

注) 一人一日排出量は、各年 10 月 1 日現在の住民基本台帳人口で算出

資料：城南衛生管理組合（一般廃棄物処理実績書）

⑪ し尿処理の状況

各年度末現在

	し尿収集対象人口 (人)	年間排出量 (kℓ)	一日排出量 (kℓ)	一人一日排出量 (ℓ)
平成 30 年度	416	870.5	2.4	5.7
令和元年度	387	805.1	2.2	5.7
令和 2 年度	366	682.7	1.9	5.1

注) 一人一日排出量は、各年 10 月 1 日現在の住民基本台帳人口で算出

資料：城南衛生管理組合（一般廃棄物処理実績書）

6 警察・消防

① 交通事故発生件数の状況

(単位：件、人)

	発生件数	死傷者数	
		死者	負傷者
令和元年	112	1	131
令和 2 年	116	2	141
令和 3 年	84	1	103

資料：宇治警察署

② 火災発生件数の状況

(単位：件、棟、㎡、人)

	火災 件数	種 別			焼損棟数				焼損床 面積	死者	負傷者
		建物	車両	その他	全焼	半焼	部分焼	ぼや			
令和元年	4	3	1	-	-	-	1	2	504	-	1
令和 2 年	11	5	3	3	-	-	3	3	80	-	8
令和 3 年	7	3	2	2	-	-	1	2	4	-	-

資料：消防本部（火災・救急・救助統計）

③ 救急出動件数の状況

(単位：件)

	出 動 件 数	火 災	自 然 災 害	水 難	交 通	労 働 災 害	運 動 競 技	一 般 負 傷	加 害	自 損 行 為	急 病	その他			
												転 院 搬 送	医 師 搬 送	輸 資 器 材 送 等	そ の 他
令和元年	1,295	1	-	1	231	37	11	214	5	5	742	43	-	-	5
令和 2 年	1,135	-	-	1	202	33	4	212	5	5	635	31	-	-	7
令和 3 年	1,087	-	-	1	211	37	4	161	4	4	598	62	-	-	5

資料：消防本部（火災・救急・救助統計）

7 水道・下水道

① 上水道配水量の状況

各年度末現在

(単位：人、%、m³、L)

	総人口 (人)	給水人口 (人)	普及率 (%)	年間配水量 (m ³)	一日平均 配水量(m ³)	一人一日平均 配水量(L)
平成 30 年度	16,032	16,020	99.9	2,739,574	7,506	467
令和元年度	15,854	15,844	99.9	2,687,660	7,343	460
令和 2 年度	15,720	15,708	99.9	2,643,761	7,243	459

資料：上下水道課

② 公共下水道普及の状況

各年度末現在

(単位：人、ha、%)

	計画区 域人口	整備区 域人口	水洗化 人口	計画面積	整備面積	人口 普及率	水洗化率
平成 30 年度	16,032	15,999	15,705	523.9	507.9	99.8	98.0
令和元年度	15,854	15,833	14,659	608.3	517.3	99.9	92.5
令和 2 年度	15,720	15,699	14,616	608.3	517.6	99.9	93.0

資料：上下水道課

8 教育

① 認定こども園の園児数の状況

各年 5 月 1 日現在

(単位：人)

	総園児数	みまき こども園	みまき こども園 分園	さやま こども園	とうずみ こども園	とうずみ こども園 分園
令和元年度	449	75	29	199	109	37
令和 2 年度	439	71	26	204	74	64
令和 3 年度	432	96		213	123	

注) 令和 3 年度より、分園を本園に統合

資料：学校教育課 (学校基本調査)

② 小学校の児童数および中学校・高等学校の生徒数の状況

各年 5 月 1 日現在

(単位：人)

	小 学 校			久 御 山 中 学 校	久 御 山 高 等 学 校	
	御 牧 小 学 校	佐 山 小 学 校	東 角 小 学 校			
令和元年	761	173	308	280	425	864
令和 2 年	697	149	292	256	431	805
令和 3 年	670	145	291	234	433	760

資料：学校教育課 (学校基本調査)

9 行財政・選挙・情報公開

① 財政

(単位：千円、%)

	平成30年度	令和元年度	令和2年度
歳入総額	7,262,697	7,567,387	9,836,115
歳出総額	6,994,273	7,157,107	9,497,385
差引額	268,424	410,280	338,730
実質収支	205,921	332,927	302,824
単年度収支	△21,456	127,006	△30,103
実質単年度収支	121,778	355,938	180,967
実質収支比率	4.2	6.7	5.7
標準財政規模	4,847,457	4,944,408	5,340,508
基準財政収入額	3,715,249	3,788,335	4,097,767
基準財政需要額	3,363,343	3,319,793	3,496,893
財政力指数	1.105	1.141	1.172
〃(3か年平均)	1.107	1.118	1.139
経常収支比率	87.7	84.5	82.3
実質公債費比率	△1.7	△1.5	△0.9
〃(3か年平均)	△1.6	△1.5	△1.3

資料：行財政課(決算統計)

② 職員の状況

各年4月1日現在

(単位：人)

		総数					
		19歳以下	20～29歳	30～39歳	40～49歳	50～59歳	60歳以上
平成31年	237	-	48	92	60	35	2
令和2年	238	1	46	82	67	38	4
令和3年	236	-	44	78	73	38	3
一般行政職	104	-	17	32	32	21	2
税務職	16	-	4	8	2	2	-
薬剤師・医療技術	1	-	-	-	-	1	-
看護・保健職	10	-	2	1	5	2	-
福祉職	-	-	-	-	-	-	-
消防職	36	-	9	14	8	5	-
企業職	13	-	-	6	6	1	-
技能労務職	12	-	-	1	6	4	1
教育職	44	-	12	16	14	2	-

資料：総務課

③ 選挙

(単位：人、%)

選挙区分	選挙期日	当日有権者数			投票率		
			男	女		男	女
衆・小選挙区	令和3年10月31日	12,690	6,228	6,462	55.67	54.38	56.92
参・選挙区	令和元年7月21日	13,028	6,390	6,638	46.43	46.46	46.40
知事	平成30年4月8日	12,968	6,342	6,626	35.83	35.21	36.43
府議会議員	平成31年4月7日	12,891	6,310	6,581	41.53	40.90	42.14
町長	令和2年8月23日	12,692	6,217	6,475	36.02	34.86	37.14
町議会議員	平成31年4月21日	12,912	6,321	6,591	50.86	48.52	53.10
選挙人名簿登録者数		12,683	6,230	6,453	-	-	-

注) 1. 選挙人名簿登録者数は、令和3年12月定時登録の数値 資料：選挙管理委員会
 2. 町長選挙は無投票当選のため、当日有権者数は選挙人名簿登録者数の数値

④ 情報公開

(単位：件、人)

	請求人数	請求件数	処理状況		
			開示	不開示	取下げ
平成30年度	18	18	17	-	1
令和元年度	19	19	18	-	1
令和2年度	36	47	42	5	-
町長	17	24	22	2	-
消防長	8	8	8	-	-
教育委員会	8	12	9	3	-
選挙管理委員会	1	1	1	-	-
監査委員	1	1	1	-	-
議会	1	1	1	-	-

注) 1. 個人情報の開示を含む。 資料：行財政課
 2. 開示は部分開示を含む。

10 その他

① 自動車保有台数

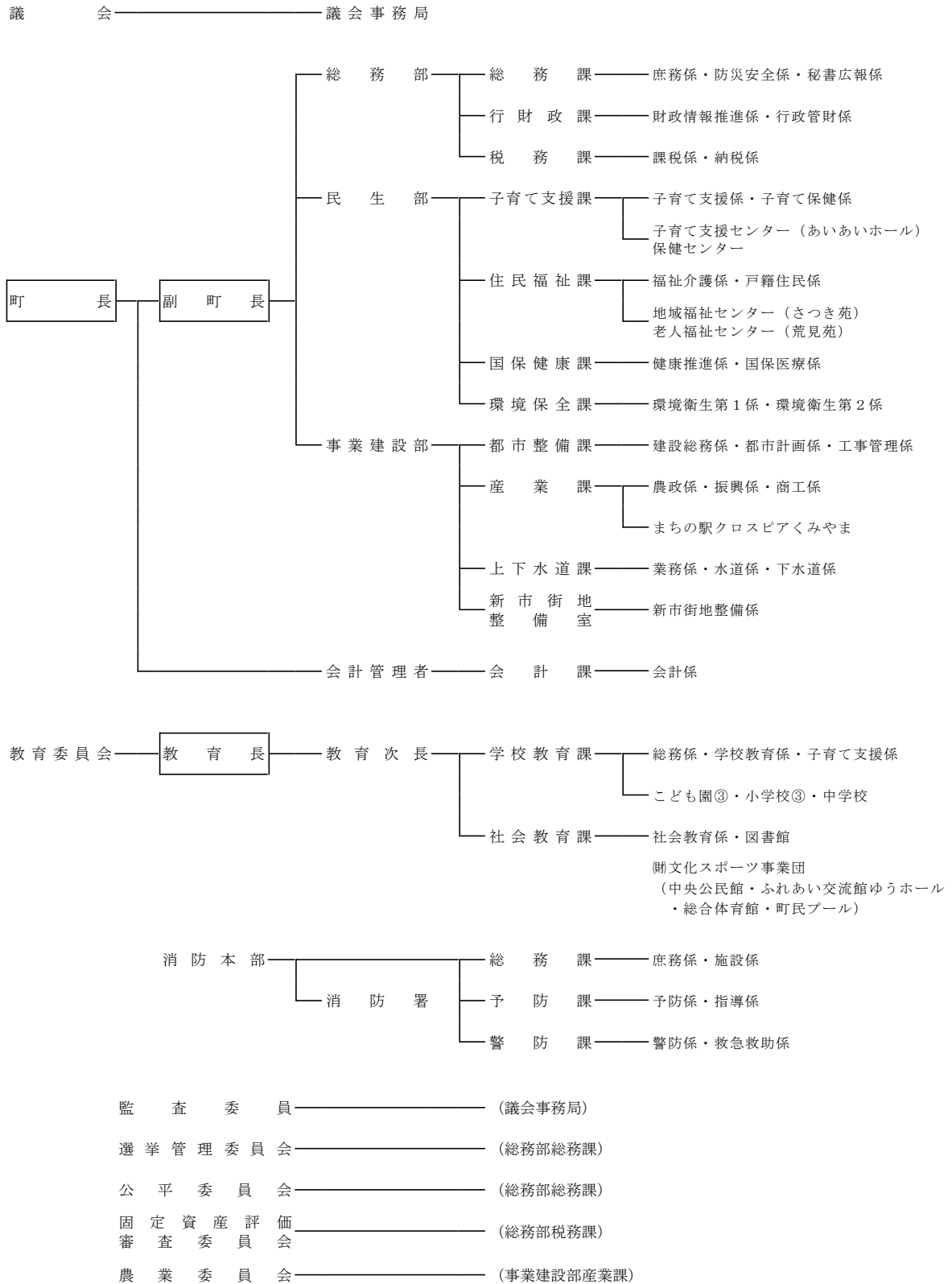
各年4月1日現在

(単位：台)

	平成30年	平成31年	令和2年
登録自動車数	20,659	20,467	20,483
普通自動車	5,620	5,695	5,735
小型自動車	4,995	4,597	4,561
バス	18	22	23
特殊自動車	1,156	1,230	1,240
軽自動車	5,977	6,044	6,215
農耕作業車	398	390	390
原動機付自転車	2,495	2,489	2,319

資料：近畿運輸局京都運輸支局、税務課

② 行政組織図（令和3年4月1日）



③ 主要施設等

名 称	所 在 地	電話番号
久 御 山 町 役 場	久御山町 島田ミスノ 38 番地	(075)631-6111 (0774)45-0001
久 御 山 町 消 防 本 部	久御山町 島田ミスノ 11 番地	[火災・救急]119 [一般]631-1515
久 御 山 教 育 相 談 室	久御山町 佐古外屋敷 235 番地	(0774)46-5640
久 御 山 町 体 育 協 会	久御山町 市田新珠城 313 番地	(0774)44-2205
久 御 山 町 佐 古 浄 水 場	久御山町 佐古外屋敷 168 番地	(0774)43-2400
久 御 山 町 立 図 書 館	久御山町 佐古外屋敷 235 番地	(0774)45-0003
久 御 山 町 民 プ ー ル	久御山町 市田新珠城 333 番地	(0774)45-0900
久 御 山 町 総 合 体 育 館	久御山町 市田新珠城 313 番地	(0774)44-3700
久 御 山 町 保 健 セ ン タ ー	久御山町 島田ミスノ 11 番地	(075)631-0033
久御山町地域福祉センター「さつき苑」	久御山町 島田ミスノ 11 番地	(075)631-0022
久御山町老人福祉センター「荒見苑」	久御山町 田井新荒見 11 番地	(0774)44-3405
久御山町健康センター「いきいきホール」	久御山町 佐古外屋敷 254 番地 1	(0774)41-3466
久御山町子育て支援センター「あいあいホール」	久御山町 佐古内屋敷 80 番地 3	(0774)41-2263
久 御 山 町 シ ル バ ー 人 材 セ ン タ ー	久御山町 島田ミスノ 19 番地 1	(075)633-5500
和 音 く み や ま 作 業 所	久御山町 森村東 221 番地	(075)632-1576
み ま き こ ど も 園	久御山町 相島曾根東 10 番地	(075)631-4531
さ や ま こ ど も 園	久御山町 佐古田中 2 番地	(0774)43-8644
と う ず み こ ど も 園	久御山町 佐古清水 96 番地 2	(0774)44-4966
御 牧 小 学 校	久御山町 相島曾根 19 番地	(075)631-2275
佐 山 小 学 校	久御山町 佐古内屋敷 56 番地	(0774)43-1717
東 角 小 学 校	久御山町 佐古東角 12 番地	(0774)43-8645
久 御 山 中 学 校	久御山町 坊之池高河原 7 番地	(075)631-7207
府 立 久 御 山 高 等 学 校	久御山町 林北畑	(0774)43-9611
御 牧 仲 よ し 学 級	久御山町 相島曾根 19 番地	(075)631-0755
佐 山 仲 よ し 学 級	久御山町 佐古内屋敷 56 番地	(0774)44-4255 (0774)46-1273
東 角 仲 よ し 学 級	久御山町 佐古東角 12 番地	(0774)44-5987 (0774)45-4850
久 御 山 町 商 工 会	久御山町 田井浜代 5 番地 1	(075)631-6518
久 御 山 町 社 会 福 祉 協 議 会	久御山町 島田ミスノ 11 番地	(075)631-0022
城 西 ・ 佐 山 土 地 改 良 区	久御山町 島田ミスノ 38 番地	(075)631-1202
久御山町ふれあい交流館「ゆうホール」	久御山町 佐古外屋敷 235 番地	(0774)45-0002
まちの駅クロスピアくみやま	久御山町 森南大内 303 番地	(075)632-2300
久 御 山 町 地 域 包 括 支 援 セ ン タ ー	久御山町 島田ミスノ 11 番地	(075)631-0033

④ 京都府内市町村の状況

市町村	面積① (令2.10.1)	世帯数 (令2.10.1)	人口(令2.10.1)			人口密度 (1km ² 当たり) (令2.10.1)	農家数 (令2.2.1)		工業(令2.6.1)③			商業(平28.6.1)④ 卸売・小売業			普通会計決算額 (令和2年度)		
			総数	男	女		総農家数	販売農家数	事業所数	従業者数	製造品 出荷額等	事業所数	従業者数 ⑤	年間商品 販売額	歳入	歳出	
																	人
総数	4,612.20	1,188,903	2,578,087	1,231,468	1,346,619	559.0	24,953	13,616	4,126	145,211	5,658,782	22,634	199,525	7,158,202	1,721,211,404	1,699,289,746	
京都市	827.83	728,744	1,463,723	692,279	771,444	1,768.1	2,800	1,454	2,067	63,642	2,462,017	14,428	136,063	5,363,218	1,070,394,828	1,062,840,572	
福知山市	552.54	33,528	77,306	38,504	38,802	139.9	3,081	1,464	143	7,650	313,862	808	6,246	211,502	54,145,167	52,790,585	
舞鶴市	342.13	35,098	80,336	40,244	40,092	234.8	1,702	561	101	4,062	184,274	812	5,367	159,790	45,358,634	44,705,082	
綾部市	347.10	13,699	31,846	15,239	16,607	91.7	1,930	938	91	5,339	146,534	309	1,852	47,877	20,589,483	20,525,429	
宇治市	67.54	73,443	179,630	86,301	93,329	2,659.6	304	146	297	10,151	684,446	950	8,990	206,319	87,287,467	86,444,508	
宮津市	172.74	7,270	16,758	7,942	8,816	97.0	668	323	22	401	10,963	300	1,510	23,807	14,154,898	14,006,762	
亀岡市	224.80	34,370	86,174	41,654	44,520	383.3	2,153	1,445	152	5,726	130,035	605	4,620	99,515	47,324,802	46,528,736	
城陽市	32.71	30,438	74,607	35,864	38,743	2,280.9	482	238	108	4,138	96,206	466	3,855	81,254	38,809,048	38,570,794	
向日市	7.72	23,510	56,859	27,119	29,740	7,365.2	274	161	41	1,435	32,913	334	2,822	72,052	29,255,622	28,348,117	
長岡京市	19.17	33,687	80,608	38,793	41,815	4,204.9	322	186	82	5,413	317,110	431	3,752	130,226	40,890,004	38,998,521	
八幡市	24.35	30,528	70,433	34,030	36,403	2,892.5	409	239	117	4,680	154,847	401	4,313	226,675	37,426,430	36,396,618	
京田辺市	42.92	31,665	73,753	36,111	37,642	1,718.4	807	501	82	4,278	232,248	301	3,300	71,425	34,207,661	33,068,796	
京丹後市	501.44	20,093	50,860	24,357	26,503	101.4	2,516	1,478	166	4,396	72,583	692	3,709	71,344	42,608,033	41,601,337	
南丹市	616.40	13,134	31,629	15,392	16,237	51.3	2,420	1,535	86	3,280	169,991	282	1,380	32,539	29,834,172	28,749,995	
木津川市	85.13	29,762	77,907	37,295	40,612	915.2	1,193	660	53	1,322	44,370	381	3,370	72,173	38,649,818	37,906,419	
乙訓郡 大山崎町	5.97	6,540	15,953	7,710	8,243	2,672.2	57	24	14	2,778	134,268	70	337	10,952	8,408,356	8,144,631	
久世郡 久御山町	13.86	6,311	15,250	7,432	7,818	1,100.3	405	260	251	8,296	240,672	280	3,324	184,628	9,836,115	9,497,385	
綴喜郡	井手町	18.04	3,160	7,406	3,594	3,812	410.5	201	75	22	1,025	23,829	57	208	2,067	5,381,194	4,978,356
	宇治田原町	58.16	3,416	8,911	4,501	4,410	153.2	357	146	64	2,749	85,311	94	743	27,397	6,815,355	6,627,070
相楽郡	笠置町	23.52	522	1,144	541	603	48.6	65	9	4	43	924	18	62	330	1,830,096	1,763,581
	和束町	64.93	1,377	3,478	1,617	1,861	53.6	368	210	12	169	1,502	24	126	x	3,861,595	3,780,394
	精華町	25.68	13,516	36,198	17,226	18,972	1,409.6	560	247	30	1,642	45,589	153	1,405	26,469	17,706,066	17,475,952
船井郡	南山城村	64.11	1,023	2,391	1,125	1,266	37.3	180	102	3	26	390	13	82	x	3,100,613	3,023,445
	京丹波町	303.09	5,205	12,907	6,113	6,794	42.6	1,000	849	44	1,381	50,835	135	689	11,147	14,313,042	13,965,990
与謝郡	伊根町	61.95	847	1,928	946	982	31.1	173	91	4	36	390	31	86	487	3,865,234	3,605,468
	与謝野町	108.38	8,017	20,092	9,539	10,553	185.4	526	274	70	1,153	22,671	259	1,314	22,170	15,157,671	14,945,203
資料	全国都府県市区町村別面積調②		国勢調査(総務省)			人口/面積	農林業センサス (農林水産省)		工業統計調査 (経済産業省)			経済センサス-活動調査 (総務省・経済産業省)			市町村決算統計資料 (府自治振興課)		

① 宮津市、京丹後市、伊根町は境界の一部が未定のため参考値である。

② 国土交通省国土地理院

③ 従業者4人以上の事業所。事業所数、従業者数は令和2年6月1日現在、製造品出荷額等は令和元年1年間の数値。

④ 管理、補助的経済活動のみを行う事業所、産業細分類が格付不能の事業所、卸売の商品販売額(仲立手数料を除く)、小売の商品販売額及び仲立手数料のいずれの金額も無い事業所は含まない。

⑤ 従業者数とは、「個人業主」、「無給家族従業者」、「有給役員」及び「常用雇用者」の計であり、臨時雇用者は含めていない。

久御山町ミニ統計書(令和3年度版)

令和4年3月発行

編集・発行 久御山町総務部行財政課

〒613-8585 京都府久世郡久御山町島田ミスノ38番地

TEL (075)631-9992 / (0774)45-3924

FAX (075)632-1899

E-mail アドレス gyozai@town.kumiyama.lg.jp

HPアドレス <http://www.town.kumiyama.lg.jp>