

くみやまお知らせ版

平成30年

1/15

No.991

佐山西ノ口土地区画整理補助など補正

●町議会12月定例会

平成29年第4回久御山町議定会
例会が、12月6日から22日までの
会期で開かれ、条例制定案や平成
29年度一般会計補正予算案などが
可決されました。

また、平成28年度一般会計決算
ほか各特別会計決算が承認されま
した。主な内容をお知らせします。

■条例制定

久御山町長の給与の額の特例に
関する条例
平成30年1月から3月までの3

か月間、久御山町長の給与を10分
の1減額するものです。

■補正予算

平成29年度一般会計予算は、補
正第3号・4号合わせて8300
万円（1万円未満四捨五入。以下
同じ）を増額し、予算総額を77億
7920万円としました。歳出補
正の主な内容は次のとおりです。

▽農業者等復興支援事業等補助
金427万円▽町道南代・西ノ口
線改修事業負担金2019万円▽
土地区画整理事業補助金3163

■財産取得

平成30年度からの開園に向け整
備を進めている、（仮称）さやま
こども園等の施設備品の取得。取
得金額は2387万円で、相手方
はアタラシ事務機文具です。

また、中学校等の給食用備品を
1609万円で取得。相手方は三
和厨房(株)京都営業所です。

万円▽小学校就学援助費126万
円▽中学校就学援助費142万円

高齢者用 肺炎球菌予防接種 希望者は3月31日までに

現在、高齢者の肺炎で最も多い「肺炎球菌」
による肺炎の発症と、重症化を予防するため、
予防接種費用の一部を助成しています。



対象／①町に住民登録されている下表の生年月日
の人②60歳以上65歳未満で、心臓、腎臓または呼吸器
の機能またはヒト免疫不全ウイルスによる免疫の機能
に障害を有する人（役場へ接種券の申込が必要）※過
去に肺炎球菌ワクチン（23価）を接種した人は対象外
期限／平成30年3月31日（土） **接種場所**／久御山町・
宇治市・城陽市の協力医療機関。それ以外の医療機関
等で接種を希望する人は、事前申請が必要な場合があ
るので、接種の1週間以上前までに国保健康課へお問
い合わせください **接種回数**／1回 **自己負担**／2,500
円 **持ち物**／接種券（紛失等の場合は、再発行手続き
が必要）、健康保険証など本人確認ができるもの **免除
制度**／生活保護世帯・住民税非課税世帯などの人は、
自己負担が免除されますので、接種前に国保健康課で
免除申請手続きをしてください **問合せ**／国保健康課

年度末 年齢	生年月日
65歳	昭和27年4月2日～昭和28年4月1日生の人
70歳	昭和22年4月2日～昭和23年4月1日生の人
75歳	昭和17年4月2日～昭和18年4月1日生の人
80歳	昭和12年4月2日～昭和13年4月1日生の人
85歳	昭和 7年4月2日～昭和 8年4月1日生の人
90歳	昭和 2年4月2日～昭和 3年4月1日生の人
95歳	大正11年4月2日～大正12年4月1日生の人
100歳	大正 6年4月2日～大正 7年4月1日生の人

宿直員と仲よし学級指導員 嘱託員を募集

町では、次のとおり嘱
託員を募集します。

●**職種**／①宿直員②仲よ
し学級指導員

●**雇用期間**／平成30年4
月1日～平成31年3月
31日（更新の場合あり）

●**採用予定人員**／①1人
②若干名

●**応募資格**／①健康で意
欲があり、夜間、土・
日曜日、祝日、年末年
始の勤務が可能な人②
教員免許または保育士
資格等を有し、1年以
上の実務経験があるお
おむね60歳までの人

●**賃金など**／①月額161600円
②月額133800円①②別途、
通勤手当、期末手当支給。社会保
険、労災保険、雇用保険適用。

●**申込**／①1月15日（月）～31日（水）②1
月15日（月）～26日（金）午前8時30分～
午後5時（正午から午後1時、土
・日曜日、祝日は除く）に履歴書
と申込書を①総務課②社会教育課
へ。郵送不可。申込書は、それぞ
れの課で配布。町ホームページか
らダウンロードできます。

●**試験日時・内容**／①2月15日（木）②
2月4日（日）①②作文と面接試験

●**試験場所**／①久御山町役場②中央
公民館

●**問合せ**／①総務課②社会教育課

●**問合せ**／①総務課②社会教育課

●**問合せ**／①総務課②社会教育課

●**問合せ**／①総務課②社会教育課

●**問合せ**／①総務課②社会教育課

●**問合せ**／①総務課②社会教育課

ひとり親家庭を励ます 知事と新入学児童等のつどい

府では、ひとり親家庭の新入学児童を対象に知事との交流会を開きます。

日時／3月4日(日) 午前10時30分～午後2時30分 **場所**／京都テルサ(京都市) **対象**／4月に小学校へ入学するひとり親家庭の児童とその保護者 **内容**／知事とのレクリエーションや記念品贈呈(当日出席者だけ)など **申込**／2月9日(金)までに、はがきに「新入学児童のつどい参加希望」と書いて、住所、電話番号、保護者名、新入学児童と同行する兄弟姉妹の名前・フリガナ・生年月日・性別、最寄り駅、参加人

数を記入のうえ、母子家庭の人は府母子寡婦福祉連合会、父子家庭の人は府民生児童委員協議会(いずれも〒604-0874 京都市中京区清水町375 府立総合社会福祉会館内)へ **問合せ**／府山城北保健所福祉室 ☎0774(21)2102

献 血



本人確認ができるもの(運転免許証、健康保険証など)をご持参ください。なお、海外旅行から帰国後4週間を経過していないなど、献血ができないことがあります。

日時／1月30日(火) 午後1時30分～

4時 **場所**／中央公民館 **その他**／16～17歳は200mlだけ可能、65歳以上は60～64歳の間に献血経験のある人に限ります **問合せ**／国保健康課または京都府赤十字血液センター ☎075(531)0111

妙心寺ウォーク 歩こう会

梅の花に出会えるウォークです。

行先／妙心寺(5km) **日時**／2月10日(土)午前9時近鉄大久保駅集合。雨天の場合は2月11日(日)に延期 **費用**／千円 **持ち物**／弁当、飲物、タオル、帽子、敷物、ゴミ袋など **申込・問合せ**／町歩こう会の安西修二さん ☎0774(43)6032



おしらせ

ご意見をお寄せください 高齢者保健福祉計画

高齢者福祉施策や介護保険事業を推進する第8次高齢者保健福祉計画の策定を進めるため、皆さんからの意見を募集します。

募集期間／2月2日(金)まで(必着)

閲覧方法／計画(案)は、住民福祉課やゆうホールなどの町施設窓口、または町ホームページ **提出方法**／持参または郵送、FAX、Eメールで住民福祉課へ

介護者激励金(後期)

ご家庭で高齢者を介護されている人に、日頃の介護に対する激励金をお渡しします。

対象／1月1日現在、6か月以上町内在住の要介護高齢者(介護保険の要介護認定で要介護3～5と認定された65歳以上の高齢者)を常時直接介護している配偶者または3親等内の親族(前期にお渡しした人を除く) **金額**／3万円 **申請・問合せ**／1月31日(水)までに住民福祉課へ

償却資産申告書・給与支払報告書は 1月31日(水)までに

町内で事業を営んでいる法人や個人で、償却資産を所有している人は、

1月1日現在の所有状況を1月31日(水)までに税務課へ申告してください。

また、平成29年中に給料や賃金などの給与を支払った事業主は、金額の多少にかかわらず、給与支払報告書を受給者の住所地(平成30年1月1日現在)の市区町村へ1月31日(水)までに提出してください。

問合せ／税務課

納期限は1月31日(水)です

- 町・府民税 第4期
- 国民健康保険税 第8期
- 後期高齢者医療保険料 第7期
- 保育所・幼稚園保育料 1月分

問合せ／税務課

問合せ／国保健康課

税金や町の公共料金の納付は、便利な口座振替をご利用ください。

町軟式野球連盟の 平成30年度登録受付

対象チーム／監督を含め10～20人のチーム(性別不問) **受付**／2月10日(土)までに町体育協会事務局(総合体育館内)へ。登録用紙は事務局にあります **登録費用**／1万3千円(傷害保険料含む・大会参加費8千円別途必要) **その他**／2月中旬に総会と抽選会を開催予定 **問合せ**／同連盟理事長 松尾憲さん ☎090(3868)3569

くみやまマラソン開催に伴う 交通規制

くみやまマラソン開催に伴い、下津屋地区内と町道下津屋田井2号線(国道1号木津川大橋～田井交番間)で、一時通行止めの交通規制を行います。ご迷惑をおかけしますが、ご理解ご協力をお願いします。

交通規制日時／1月28日(日) 午前10時20分～午後1時 **問合せ**／くみやまマラソン実施委員会事務局(総合体育館内) ☎0774(44)2205

文化財を火災から守ろう! 1月26日は「文化財防火デー」

昭和24年1月26日、奈良県斑鳩町の法隆寺・国宝建築物・金堂から出火し、金堂内の壁画が焼失しました。その後、昭和30年から金堂火災が起きた1月26日を「文化財防火デー」と定め、全国的に文化財防火運動が展開されています。

消防本部(署)・消防団では1月23日(火)～29日(月)を文化財防火運動期間として、社寺等の防火指導等を実施し、文化財の防火に努めます。

また、1月21日(日)午前9時30分から光福寺(市田)で、消防署と消防団による合同消防訓練を実施します。放水訓練も実施しますので、ご見学ください **問合せ**／消防本部



税金や保険料、保育料、上下水道料金は、コンビニエンスストアでも納付できます。
※バーコードが印字されていないものは使用できません。



催し・募集

あそびの広場「節分のつどい」

町民生児童委員協議会では、お父さん、お母さんの子育てを応援する「あそびの広場」を開きます。申込不要です。

日時／2月1日(木) 午前10時～11時30分 場所／あいあいホール 対象／町内在住で就学前の幼児とその保護者 内容／鬼の面づくり 問合せ／住民福祉課



いきいき健康教室 栄養編

生活習慣を食生活面から見直してみませんか？ 今回のテーマは「血管を若々しく！ 脂質異常症を防ぐ」です。

日時／2月9日(金) 午前10時～午後2時 場所／保健センターすこやかルーム 対象／町内在住で40歳以上の人 内容／調理実習や栄養士による脂質異常症と食生活に関する講話 献立／豆腐ときのこの簡単グラタンや根菜とひじきのみそきんぴらなど(都合で変更の場合有) 持ち物／エプロン、三角巾、手拭タオル、筆記用具 費用／無料 定員／20人 申込・問合せ／1月16日(火)～2月2日(金)に国保健康課へ。電話可

「くみやま食暦」料理教室

久御山の野菜をたっぷり使った創作料理を作ります。

日時／2月15日(木) 午前10時～午後1時 場所／保健センター調理実習室 対象／町内在住の人 内容／調理実習 献立／小松菜めし、ねぎの豚肉巻き、抹茶ゼリー



FMうじ

毎週月・木曜日 午前10時20分
と午後5時から「久御山だより」
を放送しています。

(都合で一部変更の場合有) 講師／食育推進(食暦)協議会の会員 持ち物／エプロン、三角巾、手拭タオル、筆記用具など 定員／20人 参加費／無料 申込・問合せ／1月16日(火)～2月8日(木)に国保健康課へ。電話可

設立二十周年記念講演会 シルバー人材センター

町シルバー人材センターでは、設立20周年を記念して、記念講演会を開催します。どなたでも参加できますので、ぜひお越しください。

日時／2月16日(金) 午後3時～4時 場所／中央公民館 内容／京都清水寺貫主森清範師による講演「心のすがた」 その他／当日は無料送迎バスを運行します 問合せ／同センター ☎075(633)5500

収支内訳書の作成相談

確定申告・住民税申告に先立ち、事業所得・農業所得・不動産所得のある人で、収支内訳書の作成が困難な人を対象に、収支内訳書の個別作成相談を開催します。

日時／2月6日(火)～9日(金) 午前9時～午後4時(正午～午後1時を除く) 場所／役場1階会議室11 定員／各日6人。1人1時間程度 持ち物／平成29年中の収入・経費等が分かる書類、筆記用具 申込・問合せ／1月22日(月)～26日(金)に税務課へ。電話可。当日の受付はできません その他／2月16日(金)～3月15日(木)に役場で確定申告の受付を行います。事業所得・農業所得・不動産所得のある人は、収支内訳書・青色申告決算書を必ず事前に作成し、ご持参ください

司法書士無料法律相談

相続や登記など法律問題について、無料で相談をお受けします。

日時／2月3日(土) 午後1時～4時 ※予約制ではありません 場所／クロスピアくみやま 問合せ／京都司法書士会 ☎075(241)2666

クロスピアで会社(求人)説明会

町では、町商工会、ハローワーク宇治と連携して、「求人希望する事業

所」と「働きたい人」をマッチングする会社説明会(求人説明会)を毎月第3水曜日に開催しています。

1月の参加事業所は、(株)野間製作所(プラスチック製品製造業)、(株)阪村テクノロジーセンター(金型設計販売業)、フジモト運輸(株)(一般貨物運輸業)、(有)明進サービス(倉庫管理業)です。

日時／1月17日(水) 午後2時～4時(受付は3時30分まで) 場所／クロスピアくみやま 問合せ／産業課

1月のクロスピア市は開催しません

まちの駅クロスピアくみやまでは、毎月最終の日曜日に「クロスピア市」を開催していますが、1月28日(日)は開催しません。次回は、2月25日(日)に開催します。

問合せ／クロスピアくみやま ☎075(632)2300

第2回木津川流域クリーン大作戦 参加者大募集

2月から3月に、淀川流域(木津川・桂川・宇治川・淀川)の上流から下流まで7エリアに分かれ、「淀川水系一斉美化アクション」が行われます。

この活動の一環として木津川エリアで「木津川流域クリーン大作戦」を行います。皆さんの手でふるさとの川を美しくしましょう。

日時／2月11日(日) 午前9時～10時30分。午前8時40分から受付。雨天時は2月18日(日)に順延 集合・活動場所／①木津川流れ橋右岸(久御山町側)②木津川河川敷運動広場

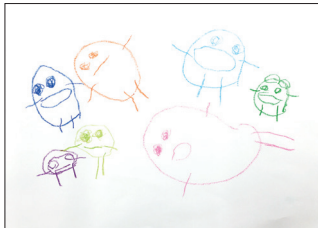
対象／団体または個人(中学生以下は保護者同伴) 持ち物／火バサミ、手袋 お願い／当日は役場駐車場は別イベントのため駐車できません。公共交通をご利用ください 申込／氏名・住所・電話・活動場所・参加人数を淀川管内河川レンジャー事務局 ☎075(611)2271へ 問合せ／同事務局上流域流域センター ☎075(611)2246、または国土交通省淀川河川事務所木津川出張所 ☎0774(62)0075





町内三幼稚園 (敬称略)

御牧幼稚園



3歳児 藤井 慶士 (大橋辺)

評 友達と元気いっぱい「むっくりくまさん」のおいかっこをしている様子を描きました。



4歳児 谷口 若菜 (坊之池)

評 「わたしのワンピース」の色の絵を沢山の色を使って楽しみながら描きましたね。



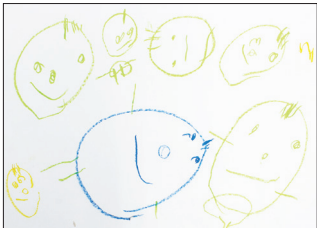
5歳児 柳下町唯花 (大橋辺)

評 遠足で見た色々な動物たちを描きました。楽しそうなおしよっかがかわいらしいですね。

このコーナーに掲載した作品は、**ゆうホール1階**で1月13日(出)から2月14日(水)まで展示しています。ぜひ、お立ち寄りください。



佐山幼稚園



3歳児 清水 穂花 (佐古)

評 大好きな家族の絵を描きました。みんなにっこり、楽しそうな様子が目に浮かびます。



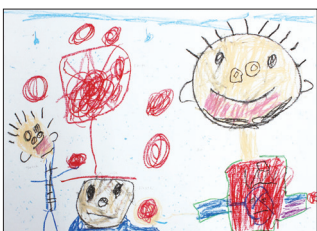
4歳児 坂 千都世 (佐山)

評 おいしそうなりんごがたくさん描けました。どうぶつたちが、ながよく食べていますね。



5歳児 三谷 暁人 (佐山)

評 みんなで行った遠足楽しかったね。おいしいみかんを食べているところを描いたよ。



5歳児 新井 康太 (佐山)

評 玉入れを楽しむひょうじょうがダイナミックに描けたね。

東角幼稚園



3歳児 田村 平美 (林)

評 おうちのひとやおともたちとみんなでミカンを食べているところです。おいしそうですね！



4歳児 森山 希有 (林)

評 まっかで大きな消防自動車です。しっかり色をぬっていますね。



5歳児 安江 結菜 (林)

評 よく見ていろいろな形のおいもを描けましたね！



5歳児 奥野 由和 (佐山)

評 楽しくお話を聞いて元気いっぱい一寸法師と鬼を描きました。

図書館からのお知らせ

問合せ/図書館
☎0774(45)0003



図書館の「おはなし会」

図書館では、ボランティアスタッフが絵本や紙芝居を読み聞かせるおはなし会を毎月開いています。

日時/1月27日(出)午前10時30分〜11時

場所/ゆうホール2階お話し室

■おりがみの会

図書館職員による「おりがみの会」を開きます。みんなで、折り紙を折って楽しみましょう。申込不要です。

日時/1月20日(出)午後2時30分〜3時

場所/ゆうホール2階

ボランティアルーム

対象/3歳以上



ご冥福をお祈りします



地区名	亡くなった人	年齢
東一口	岸喜右衛門さん	86歳
佐古	高村加津代さん	80歳
〃	林 昭雄さん	90歳
林	松井 善一さん	92歳
市田	北村 康夫さん	42歳

12月受付分