

議案第 17 号

令和元年度久御山町後期高齢者医療特別会計補正予算（第 2 号）

令和元年度久御山町の後期高齢者医療特別会計補正予算（第 2 号）は、次に定めるところによる。

（歳入歳出予算の補正）

第 1 条 歳入歳出予算の総額に歳入歳出それぞれ 22,047 千円を追加し、歳入歳出予算の総額を歳入歳出それぞれ 259,058 千円とする。

2 歳入歳出予算の補正の款項の区分及び当該区分ごとの金額並びに補正後の歳入歳出予算の金額は、「第 1 表 歳入歳出予算補正」による。

令和 2 年 2 月 27 日提出

久御山町長 信 貴 康 孝

第 1 表 歳入歳出予算補正

歳入

款	項
1 保 險 料	
	1 後 期 高 齡 者 医 療 保 險 料
3 繰 入 金	
	1 一 般 会 計 繰 入 金
歳 入	合 計

歳出

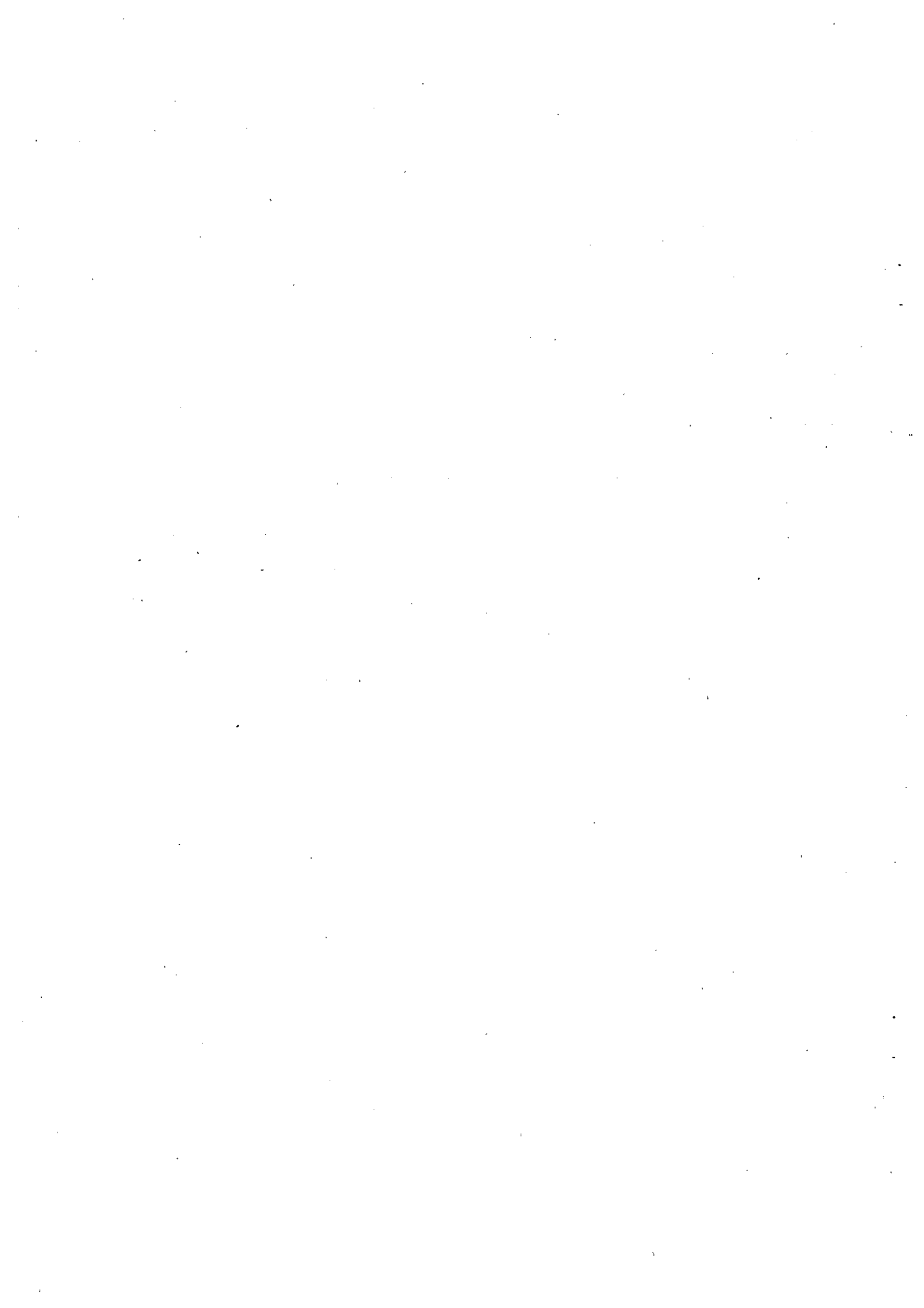
款	項
2 後 期 高 齡 者 医 療 広 域 連 合 納 付 金	
	1 後 期 高 齡 者 医 療 広 域 連 合 納 付 金
歳 出	合 計

(単位 千円)

補正前の額	補正額	計
184,137	21,343	205,480
184,137	21,343	205,480
40,946	704	41,650
40,946	704	41,650
237,011	22,047	259,058

(単位 千円)

補正前の額	補正額	計
235,199	22,047	257,246
235,199	22,047	257,246
237,011	22,047	259,058



歳入歳出補正予算事項別明細書

1 総括
(歳入)

(単位 千円)

款	補正前の額	補正額	計
1 保 険 料	184,137	21,343	205,480
3 繰 入 金	40,946	704	41,650
歳 入 合 計	237,011	22,047	259,058

(歳出)

款	補正前の額	補正額	計
2 後期高齢者医療広域連合納付金	235,199	22,047	257,246
歳出合計	237,011	22,047	259,058

(単位 千円)

補 正 額 の 財 源 内 訳			
特 定 財 源			一 般 財 源
国 府 支 出 金	地 方 債	そ の 他	
0	0	22,047	0
0	0	22,047	0

2 歳 入

(款) 1 保 險 料

(項) 1 後期高齢者医療保険料

目	補正前の額	補 正 額	計
1 徴 収 保 險 料	184,137	21,343	205,480
計	184,137	21,343	205,480

(款) 3 繰 入 金

(項) 1 一般会計繰入金

目	補正前の額	補 正 額	計
1 一 般 会 計 繰 入 金	40,946	704	41,650
計	40,946	704	41,650
歳 入 合 計	237,011	22,047	259,058

(単位 千円)

節		金額	説明
区分			
1 現年度特別徴収保険料	14,198	・現年度分特別徴収保険料	
2 現年度普通徴収保険料	7,145	・現年度分普通徴収保険料	

(単位 千円)

節		金額	説明
区分			
2 保険基盤安定繰入金	704	・保険基盤安定繰入金	

3 歳 出

(款) 2 後期高齢者医療広域連合納付金 (項) 1 後期高齢者医療広域連合納付金

目	補正前の額	補正額	計	補正額の財源内訳			
				特定財源			一般財源
				国府支出金	地方債	その他	
1 後期高齢者医療 広域連合納付金	235,199	22,047	257,246			22,047	
計	235,199	22,047	257,246			22,047	
歳出合計	237,011	22,047	259,058			22,047	

(単位 千円)

節		説明
区分	金額	
19負担金、補助 及び交付金	22,047	後期高齢者医療広域連合納付金 22,047 19負担金、補助及び交付金 ・後期高齢者医療広域連合保険料等負担金 21,343 ・後期高齢者医療広域連合保険基盤安定負担金 704

