

議案第 58 号

令和 2 年度久御山町介護保険特別会計補正予算（第 1 号）

令和 2 年度久御山町の介護保険特別会計補正予算（第 1 号）は、次に定めるところによる。

（歳入歳出予算の補正）

- 第 1 条 歳入歳出予算の総額に歳入歳出それぞれ 1,000 千円を追加し、歳入歳出予算の総額を歳入歳出それぞれ 1,494,600 千円とする。
- 2 歳入歳出予算の補正の款項の区分及び当該区分ごとの金額並びに補正後の歳入歳出予算の金額は、「第 1 表 歳入歳出予算補正」による。

令和 2 年 6 月 11 日提出

久御山町長 信 貴 康 孝

第 1 表 歳入歳出予算補正

歳入

款	項
3 国庫支出金	
	2 国庫補助金
歳入	合計

歳出

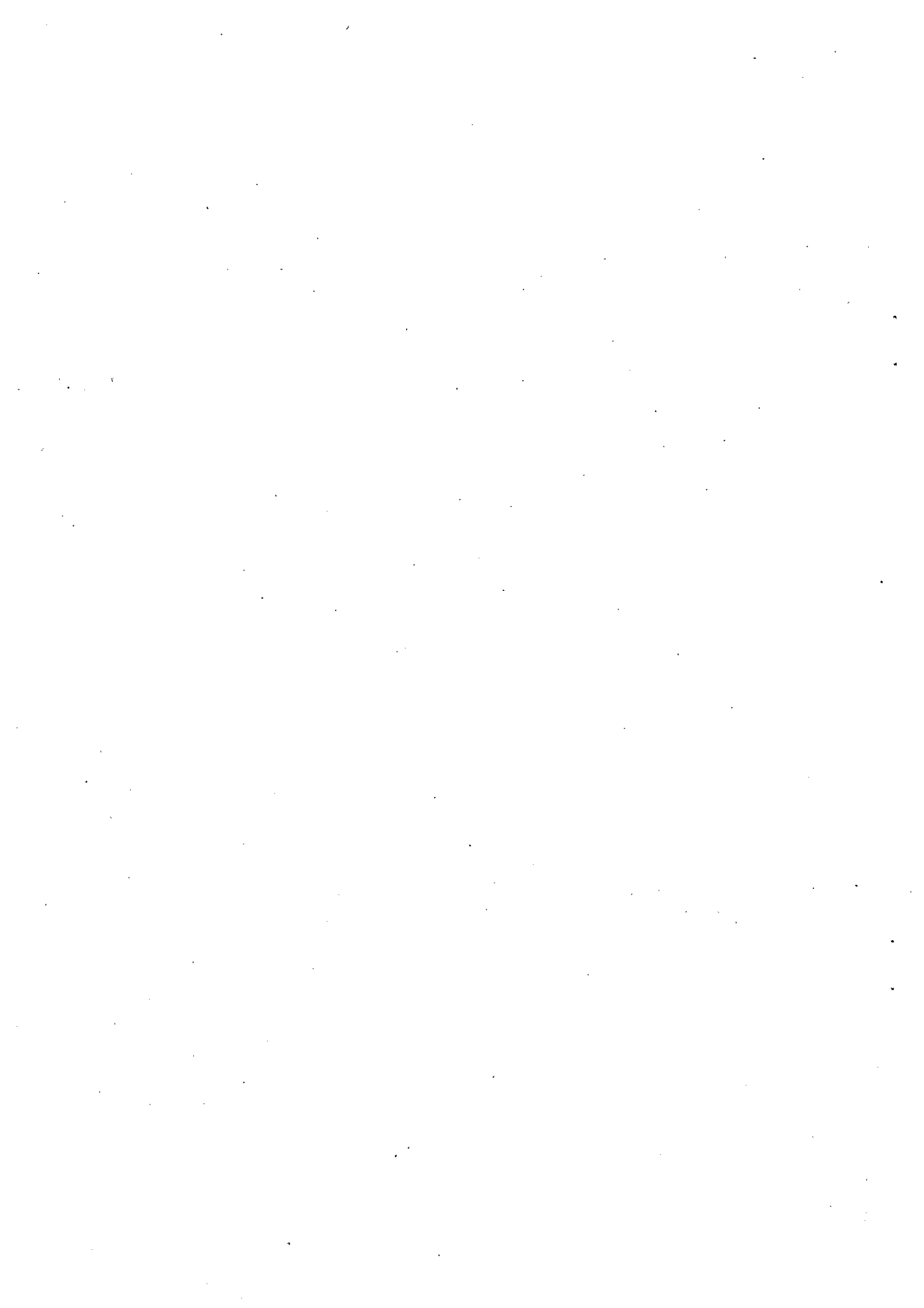
款	項
6 諸支出金	
	1 償還金及び還付加算金
歳出	合計

(単位 千円)

補正前の額	補正額	計
296,997	1,000	297,997
53,316	1,000	54,316
1,493,600	1,000	1,494,600

(単位 千円)

補正前の額	補正額	計
401	1,000	1,401
401	1,000	1,401
1,493,600	1,000	1,494,600



歳入歳出補正予算事項別明細書

1 総括
(歳入)

(単位 千円)

款	補正前の額	補正額	計
3 国庫支出金	296,997	1,000	297,997
歳入合計	1,493,600	1,000	1,494,600

(歳 出)

款	補正前の額	補正額	計
6 諸 支 出 金	401	1,000	1,401
歳 出 合 計	1,493,600	1,000	1,494,600

(単位 千円)

補 正 額 の 財 源 内 訳			
特 定 財 源			一 般 財 源
国 府 支 出 金	地 方 債	そ の 他	
1,000	0	0	0
1,000	0	0	0

2 歳 入

(款) 3 国庫支出金

(項) 2 国庫補助金

目	補正前の額	補 正 額	計
1 調 整 交 付 金	28,033	1,000	29,033
計	53,316	1,000	54,316
歳 入 合 計	1,493,600	1,000	1,494,600

(単位 千円)

節		説明
区分	金額	
1 現年度分調整交付金	1,000	・特別調整交付金

3 歳 出

(款) 6 諸 支 出 金

(項) 1 償還金及び還付加算金

目	補正前の額	補正額	計	補正額の財源内訳			
				特定財源			一般財源
				国府支出金	地方債	その他	
1 第1号被保険者 保険料還付金等	400	1,000	1,400	1,000			
計	401	1,000	1,401	1,000			
歳 出 合 計	1,493,600	1,000	1,494,600	1,000			

(単位 千円)

節		説明
区分	金額	
22 償還金、利子及び割引料	1,000	第1号被保険者保険料還付金等 1,000 22 償還金、利子及び割引料 ・ 保険料過誤納還付金及び還付加算金 1,000

