

くみやまお知らせ版

2020年
12/15
No.1061

年末年始のごみ収集

12月30日(水)に「全地域」で「燃やすごみ」を収集します。リサイクル収集はありませんのでご注意ください。

「燃やさないごみ」と「プラマーク製品」の収集

は12月29日(火)～1月3日(日)の間、行いません。

年末年始のごみ収集に関して詳しくは、ホームページでご確認ください。

▶問合せ 環境保全課

	～12月28日(月)	12月29日(火)	12月30日(水)	12月31日(木)～1月3日(日)	1月4日(月)～
燃やすごみ	通常どおり	通常どおり	全地域収集 ※リサイクル収集なし	収集なし	通常どおり
燃やさないごみ プラマーク製品	通常どおり	収集なし	収集なし	収集なし	通常どおり

第2次ごみ処理基本計画(案)のパブリックコメントを募集

ごみ処理の指針となる「久御山町第2次ごみ処理基本計画」の策定を進めています。

▶期間 12月24日(木)～令和3年1月22日(金)＝必着＝

▶その他 案は12月24日(木)からホームページに掲載します(QRコード)。役場、ゆうホール、総合体育

館、あいあいホール、クロスピアくみやま、荒見苑、いきいきホールでも閲覧できます。(休館日などを除く)

▶提出 持参、郵送、FAX、メールで提出

▶問合せ 環境保全課



地域福祉計画(案)などのパブリックコメントを募集

地域福祉施策などの推進を図るため、下記の4計画の策定を進めています。

▶内容 ①久御山町第3期地域福祉計画及び久御山町第4期地域福祉活動計画、②久御山町第4次障害者基本計画、③久御山町第6期障害福祉計画及び久御山町第2期障害児福祉計画、④久御山町第9次高齢者保健福祉計画

▶期間 12月21日(月)～令和3年1月19日(火)＝必着＝

▶その他 案は12月21日(月)からホームページに掲載します(QRコード)。役場、ゆうホール、総合体育館、あいあいホール、クロスピアくみやま、荒見苑、いき



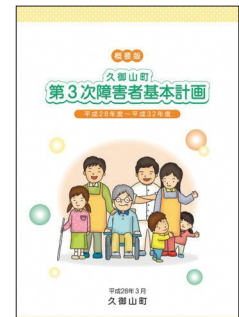
いきホールでも閲覧できます。(休館日などを除く)

▶提出 持参、郵送、FAX、メールで提出

▶問合せ 住民福祉課



▲第2期地域福祉計画及び第3期地域福祉活動計画



▲第3次障害者基本計画

募集・催し

おはなし会

ボランティアスタッフが絵本や紙芝居を読み聞かせます。

日時／12月26日(土) 午前10時30分～11時 場所／ゆうホール3階交遊室 費用／無料 定員／10人(先着) 申込／不要 問合せ／図書館 ☎0774(45)0003

図書館からメリークリスマス!

12月23日(水)～25日(金)の期間、貸出レシートに「あたり」が出れば、雑誌の付録(来年のカレンダーなど)をお渡しします。

問合せ／図書館 ☎0774(45)0003

空き家の無料相談会

空き家の今後の活用やリフォーム、相続や処分などの相談を(公社)京都府宅地建物取引業協会の相談員が応じます。

訴訟や近隣トラブルの相談はできません。

日時／1月15日(金) 午後1時～4時(1人30分) 場所／役場1階相談室1 対象／町内の空き家を所有・管理している人、町内在住で自宅や実家が空き家になる見込みのある人 申込／要申込。名前と空き家などの所在、希望する時間帯を連絡 問合せ／都市整備課

消防出初式

毎年多くの人に参加いただいている消防出初式ですが、新型コロナウイルス感染拡大に伴い、規模を大幅に縮小し、式典を関係者だけで開催します。

なお一般の入場はご遠慮させていただきます。

日時／1月10日(日) 午前10時から 場所／役場5階コンベンションホール 問合せ／消防本部

おしらせ

新春のつどいの中止

1月6日(水)に開催を予定していた「新春のつどい」は新型コロナウイルス感染症拡大防止のため中止します。

問合せ／総務課

介護予防事業の効果「見える化」がスタート

いきいきホール運動教室と介護予防運動教室で介護予防事業の効果の「見える化」を実施しています。

参加を希望する人にQRコード付き利用証を発行しますので、専用タブレットにかざして教室に入場してください。参加者ごとの参加状況をデータ収集します。

今年度内に15回以上参加した人にもれなく特典をプレゼントします。特典は、旬菜の里お買い物引き換え

券500円分か、いきいきホール利用券5回分のいずれかを選べます。

問合せ／住民福祉課

葬祭費の支給

国民健康保険か後期高齢者医療に加入していた人が死亡したとき、その葬祭を行った人(喪主)に5万円を支給します。

社会保険から埋葬料が支給されたときは葬祭費の支給はできません。

申込／印鑑、マイナンバーのわかるもの、喪主・故人の氏名、葬祭日が確認できる書類(会葬礼状など)、葬祭費の受取口座がわかるものを持参(死亡した人の保険証を返却していないときは保険証も持参) 問合せ／国保健康課



老人医療費助成制度

65歳～69歳の所定の要件を満たした人を対象に、医療費の自己負担分の一部を助成する制度です。病院などの医療機関窓口で、保険証を使用したときに支払う医療費の自己負担割合が2割(現役並所得者は3割)となり、併せて1か月の自己限度負担額が軽減されます。

対象／町内に住所を有し、65歳から69歳までで、所得税非課税世帯に属する人 申請・問合せ／健康保険証と印鑑を持参して国保健康課へ。課税証明が必要なときがあります

年末年始のし尿収集

年末年始前後のし尿の臨時収集(有料)の予約は、受付件数に限りがありますので、早めの連絡をお願いします。

し尿収集の問合せ・受付は、平日の午前8時30分～午後5時15分、年末は12月28日(月)まで、年始は1月4日(月)からです。

問合せ／城南衛生管理組合業務課 ☎075(631)5171

農業者年金は公的終身年金

農業従事者が加入できる積立方式の年金で、保険料は月額2万円～6万7千円で選択でき、全額社会保険料控除の対象にできます。

加入要件は、国民年金第1号被保険者で、年間60日以上農業に従事する60歳未満の人です。

問合せ／農業委員会事務局(産業課内)

家屋の取り壊しをした人は申告を

今年中に家屋の一部か全部を取り壊した人は、すみやかに税務課へ申告してください。

固定資産税・都市計画税は、1月1日現在の建物の状況によって、町が課税をします。

家屋を新築か増築したお宅には、家屋の評価に伺いますので、ご協力をお願いします。

問合せ／税務課

年末年始火災予防運動

年の瀬を迎え何かと慌ただしい日が続く、火気の取り扱いや、後始末をおろそかにしてしまうことがあります。

消防本部(署)・消防団では、12

新型コロナウイルス感染症相談・検査体制の変更

発熱症状などがある人は、身近な医療機関(地域の診療所や病院)にお電話ください。

医療機関が指定した時間に診察し、医師の判断により新型コロナウイルス感染症やインフルエンザの検査を行うか、検査のできる医

療機関を紹介します。夜間や医療機関が休みのとき、かかりつけ医のいない人は、きょうと新型コロナ医療相談センターに連絡をしてください。

問合せ／同センター(24時間365日) ☎075(414)5487

月25日(金)～1月7日(木)に年末・年始火災予防運動を実施して、夜間パトロールなどの警備を強化、火災予防に努めます。

問合せ／消防本部

令和2年分の確定申告 令和3年度町・府民税の申告

令和2年分の確定申告や令和3年度町・府民税の申告は新型コロナウイルス感染拡大防止の観点から、申告時の混雑発生を防止するため、電話での事前予約が必要になります。

電話予約なしで来庁されたときは電話予約の人を優先します。そのため長時間お待ちいただくことになる可能性がありますので、電話予約にご協力ください。

問合せ／税務課

職員の採用(12月1日付)

▶教育委員会・社会教育課 図書館司書 生駒菜摘

年末年始 公共施設のお休み

施設名	休業日・休館日	問合せ
久御山町役場	12月29日(火)～1月3日(日)	☎075(631)6111 ☎0774(45)0001
クロスピアくみやま	12月28日(月)～1月4日(月) ※バス待合コーナーは年末年始も開館	☎075(632)2300
あいあいホール	12月27日(日)～1月4日(月)	☎0774(41)2263
荒見苑	12月27日(日)～1月4日(月)	☎0774(44)3405
図書館	12月28日(月)～1月4日(月)	☎0774(45)0003
いきいきホール	12月28日(月)～1月4日(月)	☎0774(41)3466
ゆうホール	12月28日(月)～1月4日(月)	☎0774(45)0002
総合体育館	12月29日(火)～1月3日(日)	☎0774(44)3700
屋外スポーツ施設	12月29日(火)～1月3日(日)	☎0774(44)3700

おくやみ

熊田 哲也(69歳・坊之池) 光保 芳枝(98歳・林)
井上 節子(90歳・佐山) 谷 美智子(89歳・栄)
佐藤 和繁(75歳・林) 刃金 秀純(88歳・栄)
鈴木 善作(82歳・林) 平野 菊江(85歳・栄)
辻 奈美子(86歳・林) 八木 茂(72歳・栄)
松本 テルヨ(94歳・林)

(敬省略。11月受付分)

納期限は1月4日(月)

諸税など	問合せ
固定資産税・都市計画税(第4期)	税務課
国民健康保険税(第7期)	税務課
後期高齢者医療保険料(第6期)	国保健康課
上下水道料金(10・11月分)	上下水道課
こども園保育料(12月分)	子育て支援課

※税金や公共料金の納付は便利な口座振替をご利用ください。※税金や保険料、保育料、上下水道料金はコンビニエンスストアでも納付できます。バーコード印字がない納付書は使用できません。



明親小学校

1年 ^{たんや かのん} 丹谷 夏音 (大橋辺)



評 猫科の動物が集まって、楽しく話をする感じが感じられるように描くことができました。

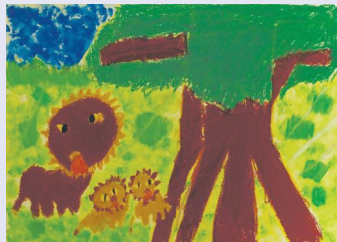
1年 ^{ほこさき りお} 箱崎 莉央 (大橋辺)



評 動物の特徴をとらえて描き、明るく心地よさを感じられるように表現することができました。

(敬称略)

1年 ^{くろかわ ゆい} 黒川 結生 (島田)



評 4本足の大きな木の下で、ライオンの親子が風を感じている様子を表現することができました。

3年 ^{なかやま しょうや} 中山 将矢 (島田)



評 タイヤの大きさや色を工夫して迫力のあるショベルカーを描きました。石の形なども工夫しました。

5年 ^{なかがわ あこ} 中川 愛心 (藤和田)



評 線と○△□で作った模様から見えてきたのはコウモリ。三原色が効果的に生かされた作品です。

御牧小学校

1年 ^{さわの あおと} 澤野 碧都 (島田)



評 「ライオンは百獣の王」というイメージから力強いライオンを描くことができました。

3年 ^{ばばさき げんせい} 馬場崎 玄誠 (東一□)



評 読んだ詩から想像を膨らませ描きました。緑のトラックの色をていねいに塗って仕上げました。

5年 ^{うえだ みさき} 上田 実咲 (坊之池)



評 線と○△□で作った模様から、てんとう虫を発見。カラフルな世界に飛び立つウキウキが伝わってきます。

このコーナーに掲載した作品は、**ゆうホール1階**で12月12日(土)から1月13日(水)まで展示しています。

手話でコミュニケーション

くらしの中で使う身近な手話を覚えてコミュニケーションしてみませんか。

問合せ/住民福祉課

Lesson.3

「こんにちは」

時計の「正午」をあらわす屋の手話(①)とあいさつの手話(②)を組み合わせます。



1

額の前で右手の人差し指と中指を立てます。



2

両手の人差し指を互いの方に曲げます。