

議案第 54 号

令和 4 年度久御山町一般会計補正予算（第 3 号）

令和 4 年度久御山町の一般会計補正予算（第 3 号）は、次に定めるところによる。

（歳入歳出予算の補正）

第 1 条 歳入歳出予算の総額に歳入歳出それぞれ 346,745 千円を追加し、歳入歳出予算の総額を歳入歳出それぞれ 8,368,151 千円とする。

2 歳入歳出予算の補正の款項の区分及び当該区分ごとの金額並びに補正後の歳入歳出予算の金額は、「第 1 表 歳入歳出予算補正」による。

（債務負担行為の補正）

第 2 条 債務負担行為の追加は、「第 2 表 債務負担行為補正」による。

令和 4 年 9 月 5 日提出

久御山町長 信 貴 康 孝

第 1 表 歳入歳出予算補正

歳入

款	項
13 国庫支出金	
	1 国庫負担金
	2 国庫補助金
14 府支出金	
	2 府補助金
17 繰入金	
	1 基金繰入金
	2 特別会計繰入金
18 繰越金	
	1 繰越金
19 諸収入	
	4 雑入
歳入	合計

歳出

款	項
1 議会費	
	1 議会費
2 総務費	
	1 総務管理費
	2 徴税費
	3 戸籍住民基本台帳費
3 民生費	
	1 社会福祉費
	2 児童福祉費
	3 国民年金費
4 衛生費	
	1 保健衛生費

(単位 千円)

補正前の額	補正額	計
965,925	25,376	991,301
430,079	16,372	446,451
520,765	9,004	529,769
438,137	5,240	443,377
154,873	5,240	160,113
258,231	△56,367	201,864
250,171	△81,997	168,174
8,060	25,630	33,690
30,000	372,391	402,391
30,000	372,391	402,391
142,978	105	143,083
57,714	105	57,819
8,021,406	346,745	8,368,151

(単位 千円)

補正前の額	補正額	計
129,648	△2,358	127,290
129,648	△2,358	127,290
1,265,134	241,471	1,506,605
982,847	244,123	1,226,970
195,094	△7,650	187,444
61,824	4,998	66,822
2,688,907	14,918	2,703,825
1,564,927	26,820	1,591,747
1,112,387	△10,570	1,101,817
11,092	△1,332	9,760
615,457	77,761	693,218
321,478	73,468	394,946

款	項
	2 清 掃 費
6 農 林 水 產 業 費	
	1 農 業 費
7 商 工 費	
	1 商 工 費
8 土 木 費	
	1 土 木 管 理 費
	2 道 路 橋 梁 費
	4 都 市 計 画 費
9 消 防 費	
	1 消 防 費
10 教 育 費	
	1 教 育 總 務 費
	2 小 学 校 費
	3 中 学 校 費
	5 社 会 教 育 費
	6 保 健 体 育 費
歲 出 合 計	

(単位 千円)

補正前の額	補正額	計
293,979	4,293	298,272
132,771	23,646	156,417
132,771	23,646	156,417
240,860	△1,879	238,981
240,860	△1,879	238,981
1,063,684	△3,135	1,060,549
47,680	△259	47,421
148,088	1,246	149,334
399,390	△4,122	395,268
468,282	2,212	470,494
468,282	2,212	470,494
949,034	△5,891	943,143
170,976	△8,371	162,605
265,748	△2,836	262,912
126,505	1,203	127,708
294,204	5,781	299,985
73,571	△1,668	71,903
8,021,406	346,745	8,368,151

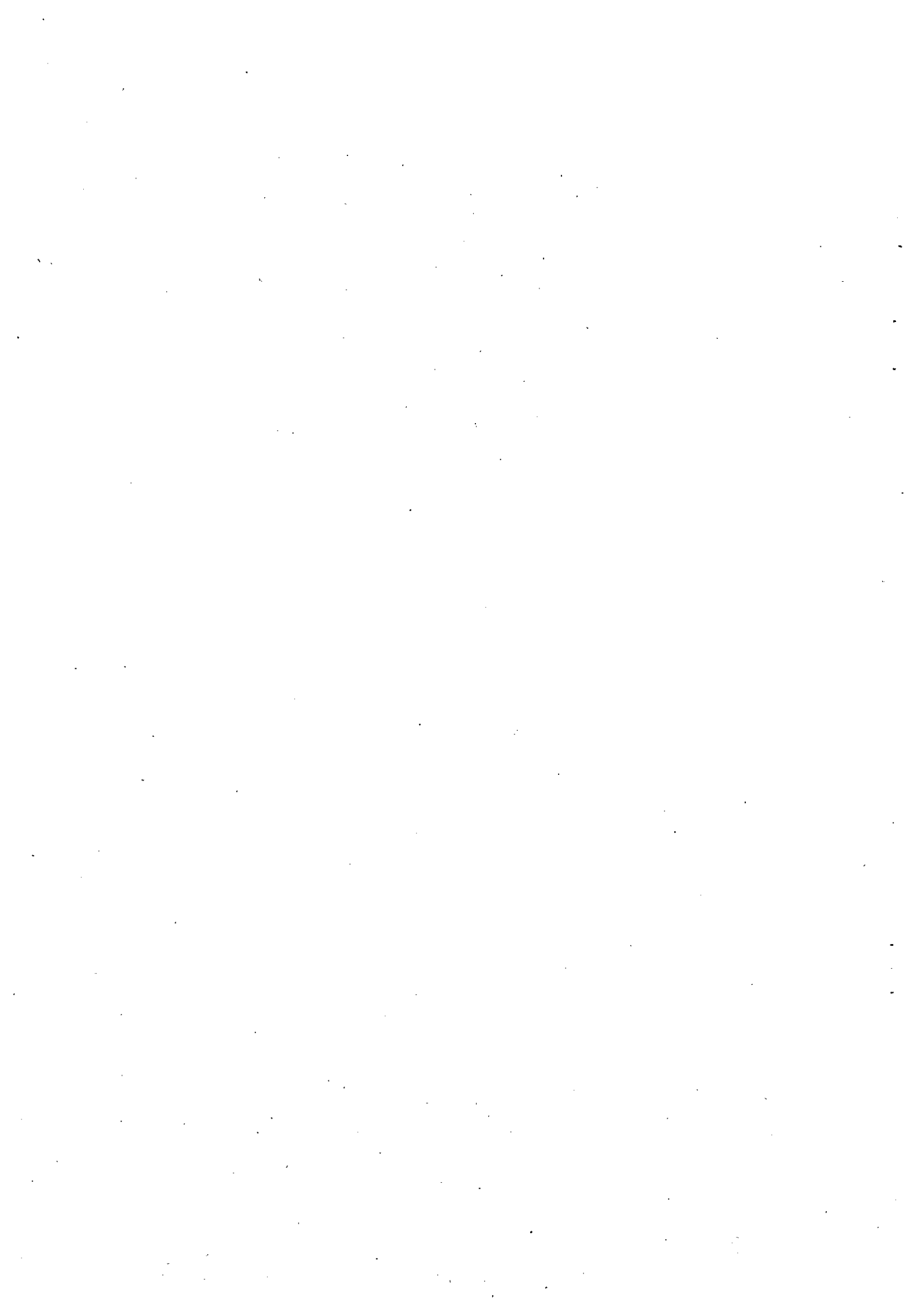
## 第 2 表 債務負担行為補正

### 1 追加

(単位：千円)

事 項	期 間	限 度 額
旧山田家住宅保存・活用事業 (耐震診断業務)	令和5年度	750







## 歳入歳出補正予算事項別明細書

1 総括  
(歳入)

(単位 千円)

款	補正前の額	補正額	計
13 国庫支出金	965,925	25,376	991,301
14 府支出金	438,137	5,240	443,377
17 繰入金	258,231	△56,367	201,864
18 繰越金	30,000	372,391	402,391
19 諸収入	142,978	105	143,083
歳入合計	8,021,406	346,745	8,368,151

(歳出)

款	補正前の額	補正額	計
1 議会費	129,648	△2,358	127,290
2 総務費	1,265,134	241,471	1,506,605
3 民生費	2,688,907	14,918	2,703,825
4 衛生費	615,457	77,761	693,218
6 農林水産業費	132,771	23,646	156,417
7 商工費	240,860	△1,879	238,981
8 土木費	1,063,684	△3,135	1,060,549
9 消防費	468,282	2,212	470,494
10 教育費	949,034	△5,891	943,143
歳出合計	8,021,406	346,745	8,368,151

(単位 千円)

補正額の財源内訳			
特定財源			一般財源
国府支出金	地方債	その他	
0	0	0	△2,358
△4,712	0	0	246,183
120	0	0	14,798
30,328	0	0	47,433
4,880	0	0	18,766
0	0	0	△1,879
0	0	0	△3,135
0	0	0	2,212
0	0	870	△6,761
30,616	0	870	315,259

2 歳 入

(款) 13 国庫支出金

(項) 1 国庫負担金

目	補正前の額	補正額	計
2 衛生費国庫負担金	33,170	16,372	49,542
計	430,079	16,372	446,451

(款) 13 国庫支出金

(項) 2 国庫補助金

目	補正前の額	補正額	計
1 総務費国庫補助金	69,380	△4,712	64,668
2 民生費国庫補助金	100,177	△240	99,937
3 衛生費国庫補助金	37,812	13,956	51,768
計	520,765	9,004	529,769

(款) 14 府支出金

(項) 2 府補助金

目	補正前の額	補正額	計
2 民生費府補助金	69,083	360	69,443
4 農林水産業費府補助金	28,936	4,880	33,816
計	154,873	5,240	160,113

(款) 17 繰入金

(項) 1 基金繰入金

目	補正前の額	補正額	計
1 財政調整基金繰入金	238,720	△82,867	155,853
3 ふるさと応援基金繰入金	5,581	870	6,451
計	250,171	△81,997	168,174

(単位 千円)

節		説明
区分	金額	
1 保健衛生費負担金	16,372	・新型コロナウイルスワクチン接種対策費国庫負担金

(単位 千円)

節		説明
区分	金額	
1 総務管理費補助金	△4,712	・個人番号通知書・個人番号カード関連事務委任交付金 △5,770 ・社会保障・税番号制度システム整備費補助金 △330 ・マイナポイント事業費補助金(住民課) 1,388
1 社会福祉費補助金	△240	・生活困窮者就労準備支援事業費等補助金
2 予防費補助金	13,956	・新型コロナウイルスワクチン接種体制確保事業費補助金

(単位 千円)

節		説明
区分	金額	
1 社会福祉費補助金	360	・新型コロナウイルス感染症セーフティネット強化事業費補助金
1 農業費補助金	4,880	・京野菜産地基盤づくり事業補助金

(単位 千円)

節		説明
区分	金額	
1 財政調整基金繰入金	△82,867	・財政調整基金繰入金
1 ふるさと応援基金繰入金	870	・ふるさと応援基金繰入金(文化財費分)

## (款) 17 繰 入 金

## (項) 2 特別会計繰入金

目	補正前の額	補 正 額	計
2 国民健康保険特別会計繰入金	0	3,029	3,029
3 介護保険特別会計繰入金	0	22,418	22,418
4 後期高齢者医療特別会計繰入金	0	183	183
計	8,060	25,630	33,690

## (款) 18 繰 越 金

## (項) 1 繰 越 金

目	補正前の額	補 正 額	計
1 繰 越 金	30,000	372,391	402,391
計	30,000	372,391	402,391

## (款) 19 諸 収 入

## (項) 4 雑 入

目	補正前の額	補 正 額	計
3 過 年 度 収 入	0	105	105
計	57,714	105	57,819
歳 入 合 計	8,021,406	346,745	8,368,151

(単位 千円)

節		金額	説明
区分			
1	国民健康保険特別会計繰入金	3,029	・国民健康保険特別会計繰入金
1	介護保険特別会計繰入金	22,418	・介護保険特別会計繰入金
1	後期高齢者医療特別会計繰入金	183	・後期高齢者医療特別会計繰入金

(単位 千円)

節		金額	説明
区分			
1	前年度繰越金	372,391	<ul style="list-style-type: none"> <li>・前年度繰越金 107,391</li> <li>・前年度繰越金(基金積立分) 265,000</li> </ul>

(単位 千円)

節		金額	説明
区分			
1	過年度収入	105	<ul style="list-style-type: none"> <li>・野菜等経営安定対策事業負担金返還金 102</li> <li>・低所得者保険料軽減負担金国庫精算金 2</li> <li>・低所得者保険料軽減負担金府費精算金 1</li> </ul>

3 歳 出

(款) 1 議 会 費

(項) 1 議 会 費

目	補正前の額	補正額	計	補正額の財源内訳			
				特 定 財 源			一般財源
				国府支出金	地 方 債	そ の 他	
1 議 会 費	129,648	△2,358	127,290				△2,358
計	129,648	△2,358	127,290				△2,358

(款) 2 総 務 費

(項) 1 総務管理費

目	補正前の額	補正額	計	補正額の財源内訳			
				特 定 財 源			一般財源
				国府支出金	地 方 債	そ の 他	
1 一 般 管 理 費	525,769	△20,993	504,776				△20,993
2 文 書 広 報 費	40,647	116	40,763				116



(単位 千円)

節		金額	説明
区分			
2 給料	△451	職員人件費	△1,422
3 職員手当等	△1,656	2 給料	
4 共済費	△191	・一般職給	△451
18 負担金、補助金及び交付金	△60	3 職員手当等	
		・扶養手当	△360
		・地域手当	△32
		・住居手当	336
		・通勤手当	58
		・期末勤勉手当	△722
		4 共済費	
		・市町村職員共済組合負担金	△187
		・市町村職員厚生会負担金	△4
		18 負担金、補助及び交付金	
・職員退職手当組合負担金	△60		
		議会総務事務	△936
		3 職員手当等	
		・期末手当〔議員〕	△936

(単位 千円)

節		金額	説明
区分			
2 給料	△9,970	職員人件費	△20,993
3 職員手当等	△7,419	2 給料	
4 共済費	△2,619	・一般職給	△9,970
18 負担金、補助金及び交付金	△985	3 職員手当等	
		・期末手当〔特別職〕	△353
		・扶養手当	△391
		・地域手当	△412
		・住居手当	13
		・通勤手当	△1,371
		・管理職手当	974
		・期末勤勉手当	△6,059
		・児童手当	180
		4 共済費	
・市町村職員共済組合負担金〔特別職〕	△30		
・市町村職員共済組合負担金	△2,543		
・市町村職員厚生会負担金	△46		
18 負担金、補助及び交付金			
・職員退職手当組合負担金	△985		
17 備品購入費	116	広報事業	116
		17 備品購入費	
		・広報関係備品	116

## (款) 2 総務費

## (項) 1 総務管理費

目	補正前の額	補正額	計	補正額の財源内訳			
				特定財源			一般財源
				国府支出金	地方債	その他	
3 財政管理費	4,245	265,000	269,245				265,000
計	982,847	244,123	1,226,970				244,123

## (款) 2 総務費

## (項) 2 徴税费

目	補正前の額	補正額	計	補正額の財源内訳			
				特定財源			一般財源
				国府支出金	地方債	その他	
1 税務総務費	168,122	△7,650	160,472				△7,650
計	195,094	△7,650	187,444				△7,650

## (款) 2 総務費

## (項) 3 戸籍住民基本台帳費

目	補正前の額	補正額	計	補正額の財源内訳			
				特定財源			一般財源
				国府支出金	地方債	その他	
1 戸籍住民基本台帳費	61,824	4,998	66,822	△4,712			9,710

(単位 千円)

節		金額	説明
区分			
24積立金	265,000	財政管理一般事務費 24積立金 ・財政調整基金積立金	265,000  265,000

(単位 千円)

節		金額	説明
区分			
2給料	△3,123	職員人件費 2給料	△7,650
3職員手当等	△2,779	・一般職給	△3,123
4共済費	△1,362	3職員手当等 ・扶養手当	438
18負担金、補助 及び交付金	△386	・地域手当	△108
		・住居手当	△498
		・通勤手当	128
		・管理職手当	△511
		・期末勤勉手当	△2,578
		・児童手当	350
		4共済費	
・市町村職員共済組合負担金	△1,343		
・市町村職員厚生会負担金	△19		
18負担金、補助及び交付金		職員退職手当組合負担金	△386

(単位 千円)

節		金額	説明
区分			
2給料	5,187	職員人件費 2給料	10,663
3職員手当等	3,259	・一般職給	5,187
4共済費	1,543	3職員手当等 ・地域手当	158
11役務費	105	・通勤手当	108
		・管理職手当	1,099
		・期末勤勉手当	1,894

## (款) 2 総務費

## (項) 3 戸籍住民基本台帳費

目	補正前の額	補正額	計	補正額の財源内訳			
				特定財源			一般財源
				国府支出金	地方債	その他	
計	61,824	4,998	66,822	△4,712			9,710

## (款) 3 民生費

## (項) 1 社会福祉費

目	補正前の額	補正額	計	補正額の財源内訳			
				特定財源			一般財源
				国府支出金	地方債	その他	
1 社会福祉総務費	955,165	18,046	973,211	120			17,926

(単位 千円)

節		金額	説明
区分			
18負担金、補助 及び交付金	△5,096	4 共済費	
		・市町村職員共済組合負担金	1,512
		・市町村職員厚生会負担金	31
		18 負担金、補助及び交付金	
		・職員退職手当組合負担金	674
		住民基本台帳事務	△5,770
		18 負担金、補助及び交付金	
		・個人番号通知書・個人番号カード関連事務委 任交付金	△5,770
		コンビニ交付サービス事業	97
		11 役務費	
		・コンビニ取扱手数料	97
		戸籍住民基本台帳一般事務費	8
		11 役務費	
		・その他手数料	8

(単位 千円)

節		金額	説明
区分			
1 報 酬	1,818	職員人件費	6,076
2 給 料	4,187	2 給料	
		・一般職給	4,187
3 職 員 手 当 等	3,148	3 職員手当等	
		・扶養手当	550
		・地域手当	189
4 共 済 費	790	・住居手当	△118
		・通勤手当	153
8 旅 費	34	・管理職手当	1,077
		・期末勤勉手当	256
18負担金、補助 及び交付金	△1,298	・児童手当	290
		4 共済費	
		・市町村職員共済組合負担金	851
		・市町村職員厚生会負担金	△61
22償還金、利子 及び割引料	9,367	18 負担金、補助及び交付金	
		・職員退職手当組合負担金	△1,298
		障害者自立支援事業	9,284
		22 償還金、利子及び割引料	
		・国庫負担金返還金	9,284
		地域生活支援事業	83

## (款) 3 民 生 費

## (項) 1 社会福祉費

目	補正前の額	補正額	計	補正額の財源内訳			
				特 定 財 源			一般財源
				国府支出金	地 方 債	そ の 他	
2 老人福祉費	307,774	△157	307,617				△157
6 後期高齢者医療費	250,848	8,931	259,779				8,931
計	1,564,927	26,820	1,591,747	120			26,700

## (款) 3 民 生 費

## (項) 2 児童福祉費

目	補正前の額	補正額	計	補正額の財源内訳			
				特 定 財 源			一般財源
				国府支出金	地 方 債	そ の 他	
1 児童福祉総務費	92,477	9,440	101,917				9,440

(単位 千円)

節		金額	説明
区分			
			22 償還金、利子及び割引料 ・国庫補助金返還金 83
			手話等意思疎通支援事業 387 3 職員手当等 ・期末手当〔会計年度任用職員〔補助〕〕 387
			社会福祉総務一般事務費 2,216 1 報酬 ・会計年度任用職員〔補助〕 1,818 3 職員手当等 ・期末手当〔会計年度任用職員〔補助〕〕 364 8 旅費 ・費用弁償〔会計年度任用職員〔補助〕〕 34
3 職員手当等	△107		職員人件費 △173 3 職員手当等 ・通勤手当 △14 ・期末勤勉手当 △93
4 共済費	△66		4 共済費 ・市町村職員共済組合負担金 △66
22 償還金、利子 及び割引料	12		
27 繰出金	4		老人医療費等助成事業 12 22 償還金、利子及び割引料 ・過年度老人医療助成事業費等補助金返還金 10 ・過年度老人医療助成事業施行事務費等補助金返還金 2 老人福祉一般事務費 4 27 繰出金 ・介護保険特別会計繰出金 4
18 負担金、補助 及び交付金	8,855		後期高齢者医療一般事務費 8,931 18 負担金、補助及び交付金 ・広域連合過年度負担金（療養給付費分） 8,855
27 繰出金	76		27 繰出金 ・後期高齢者医療特別会計繰出金（事務費分） 76

(単位 千円)

節		金額	説明
区分			
1 報酬	1,783		職員人件費 △7,406 2 給料 ・一般職給 △3,853
2 給料	△3,853		

(款) 3 民 生 費

(項) 2 児 童 福 祉 費

目	補正前の額	補正額	計	補正額の財源内訳			
				特 定 財 源			一般財源
				国府支出金	地 方 債	そ の 他	
3 こども園費	769,707	△19,878	749,829				△19,878



(単位 千円)

節		金額	説明
区分			
3 職員手当等	△1,690	3 職員手当等	
4 共 済 費	△1,185	・ 扶養手当	△120
8 旅 費	120	・ 地域手当	△159
18 負担金、補助 及び交付金	△185	・ 通勤手当	△68
22 償還金、利子 及び割引料	14,450	・ 管理職手当	△5
		・ 期末勤勉手当	△1,711
		・ 児童手当	△120
		4 共済費	
		・ 市町村職員共済組合負担金	△1,175
		・ 市町村職員厚生会負担金	△10
		18 負担金、補助及び交付金	
		・ 職員退職手当組合負担金	△185
		子ども家庭総合支援拠点事業	114
		3 職員手当等	
		・ 期末手当〔会計年度任用職員〔一般〕〕	114
		児童福祉総務一般事務費	16,732
		1 報酬	
		・ 会計年度任用職員〔補助〕	1,783
		3 職員手当等	
		・ 期末手当〔会計年度任用職員〔補助〕〕	379
		8 旅費	
		・ 費用弁償〔会計年度任用職員〔補助〕〕	120
		22 償還金、利子及び割引料	
		・ 子育て世帯への臨時特別給付金事業費補助金 返還金	9,900
		・ 子育て世帯生活支援特別給付金事業費補助金 返還金	4,550
1 報 酬	△4,468	職員人件費	△11,999
2 給 料	△3,945	2 給料	
3 職員手当等	△8,965	・ 一般職給	△3,945
4 共 済 費	△2,244	3 職員手当等	
8 旅 費	△172	・ 扶養手当	192
18 負担金、補助 及び交付金	△84	・ 地域手当	△150
		・ 住居手当	398
		・ 通勤手当	△538
		・ 管理職手当	585
		・ 期末勤勉手当	△6,213
		4 共済費	
		・ 市町村職員共済組合負担金	△2,240
		・ 市町村職員厚生会負担金	△4
		18 負担金、補助及び交付金	
		・ 職員退職手当組合負担金	△84
		こども園運営事業	△4,708
		1 報酬	
		・ 会計年度任用職員〔一般〕	△2,196
		3 職員手当等	
		・ 期末手当〔会計年度任用職員〔一般〕〕	△2,526
		8 旅費	
		・ 費用弁償〔会計年度任用職員〔一般〕〕	14

## (款) 3 民 生 費

## (項) 2 児 童 福 祉 費

目	補正前の額	補正額	計	補正額の財源内訳			
				特 定 財 源			一般財源
				国府支出金	地 方 債	そ の 他	
5子育て支援センター費	19,249	△132	19,117				△132
計	1,112,387	△10,570	1,101,817				△10,570

## (款) 3 民 生 費

## (項) 3 国 民 年 金 費

目	補正前の額	補正額	計	補正額の財源内訳			
				特 定 財 源			一般財源
				国府支出金	地 方 債	そ の 他	
1 国民年金事務費	11,092	△1,332	9,760				△1,332
計	11,092	△1,332	9,760				△1,332

(単位 千円)

節		金額	説明
区分			
			こども園給食運営事業 <span style="float:right">△3,171</span> 1 報酬 ・会計年度任用職員〔一般〕 <span style="float:right">△2,272</span> 3 職員手当等 ・期末手当〔会計年度任用職員〔一般〕〕 <span style="float:right">△713</span> 8 旅費 ・費用弁償〔会計年度任用職員〔一般〕〕 <span style="float:right">△186</span>
3 職員手当等	△109		職員人件費 <span style="float:right">△132</span>
4 共済費	△23		3 職員手当等 ・期末勤勉手当 <span style="float:right">△109</span> 4 共済費 ・市町村職員共済組合負担金 <span style="float:right">△23</span>

(単位 千円)

節		金額	説明
区分			
2 給料	△316		職員人件費 <span style="float:right">△1,332</span>
3 職員手当等	△756		2 給料 ・一般職給 <span style="float:right">△316</span> 3 職員手当等 ・扶養手当 <span style="float:right">△95</span> ・地域手当 <span style="float:right">△17</span> ・通勤手当 <span style="float:right">△164</span> ・期末勤勉手当 <span style="float:right">△550</span> ・児童手当 <span style="float:right">70</span>
4 共済費	△249		4 共済費 ・市町村職員共済組合負担金 <span style="float:right">△248</span> ・市町村職員厚生会負担金 <span style="float:right">△1</span>
18 負担金、補助 及び交付金	△11		18 負担金、補助及び交付金 ・職員退職手当組合負担金 <span style="float:right">△11</span>

## (款) 4 衛 生 費

## (項) 1 保健衛生費

目	補正前の額	補正額	計	補正額の財源内訳			
				特 定 財 源			一般財源
				国府支出金	地 方 債	そ の 他	
1 保健衛生総務費	81,741	△5,063	76,678				△5,063
2 予 防 費	164,449	78,489	242,938	30,328			48,161

(単位 千円)

節		金額	説明
区分			
2 給料	△2,139	職員人件費	△5,063
3 職員手当等	△2,106	2 給料	
4 共済費	△608	・一般職給	△2,139
18 負担金、補助金及び交付金	△210	3 職員手当等	
		・扶養手当	291
		・地域手当	△74
		・住居手当	280
		・通勤手当	△241
		・管理職手当	335
		・期末勤勉手当	△2,172
		・児童手当	△525
		4 共済費	
		・市町村職員共済組合負担金	△599
・市町村職員厚生会負担金	△9		
18 負担金、補助及び交付金		職員退職手当組合負担金	△210
1 報酬	4,551	がん検診事業	2
3 職員手当等	908	22 償還金、利子及び割引料	
4 共済費	413	・過年度感染症予防事業費等国庫補助金返還金	2
7 報償費	64	高齢者等予防接種事業	72,409
8 旅費	206	7 報償費	
10 需用費	144	・その他謝礼	64
11 役務費	2,094	10 需用費	
12 委託料	24,419	・消耗品費	66
13 使用料及び賃借料	△601	・光熱水費	78
18 負担金、補助金及び交付金	1,000	11 役務費	
22 償還金、利子及び割引料	45,291	・通信運搬費	1,809
		・その他手数料	285
		12 委託料	
		・システム改修等	1,166
		・医師委託	16,372
		・その他業務	6,881
		13 使用料及び賃借料	
		・備品借上料	△601
		18 負担金、補助及び交付金	
		・新型コロナウイルスワクチン小児接種体制確保支援金	1,000
22 償還金、利子及び割引料			
・新型コロナウイルスワクチン接種対策費国庫負担金過年度返還金	25,764		
・新型コロナウイルスワクチン接種体制確保事業国庫補助金過年度返還金	19,525		
		予防一般事務費(国保健康課)	6,078
		1 報酬	
		・会計年度任用職員〔一般〕	2,000
		・会計年度任用職員〔補助〕	2,551
		3 職員手当等	
		・期末手当〔会計年度任用職員(一般)〕	405
		・期末手当〔会計年度任用職員〔補助〕〕	503
		4 共済費	

## (款) 4 衛 生 費

## (項) 1 保 健 衛 生 費

目	補正前の額	補正額	計	補正額の財源内訳			
				特 定 財 源			一般財源
				国府支出金	地 方 債	そ の 他	
4 環 境 衛 生 費	50,638	127	50,765				127
5 公 害 対 策 費	8,338	△85	8,253				△85
計	321,478	73,468	394,946	30,328			43,140

## (款) 4 衛 生 費

## (項) 2 清 掃 費

目	補正前の額	補正額	計	補正額の財源内訳			
				特 定 財 源			一般財源
				国府支出金	地 方 債	そ の 他	
1 清 掃 総 務 費	41,673	4,293	45,966				4,293

(単位 千円)

節		金額	説明
区分			
			・社会保険料等 413 8 旅費 ・費用弁償〔会計年度任用職員(一般)〕 53 ・費用弁償〔会計年度任用職員〔補助〕〕 153
2 給料	△655	職員人件費 96	
3 職員手当等	794	2 給料 ・一般職給 △655	
4 共済費	42	3 職員手当等 ・扶養手当 877	
8 旅費	31	・地域手当 9	
18 負担金、補助金及び交付金	△85	・通勤手当 △7	
		・管理職手当 △607	
		・期末勤勉手当 △318	
		・児童手当 840	
		4 共済費	
		・市町村職員共済組合負担金 47	
		・市町村職員厚生会負担金 △5	
		18 負担金、補助及び交付金	
		・職員退職手当組合負担金 △85	
		環境衛生一般事務費 31	
		8 旅費	
		・費用弁償〔会計年度任用職員〔一般〕〕 31	
3 職員手当等	△70	職員人件費 △85	
4 共済費	△15	3 職員手当等 ・期末勤勉手当 △70	
		4 共済費 ・市町村職員共済組合負担金 △15	

(単位 千円)

節		金額	説明
区分			
2 給料	2,690	職員人件費 4,293	
3 職員手当等	598	2 給料 ・一般職給 2,690	
4 共済費	656	3 職員手当等 ・地域手当 108	
18 負担金、補助金及び交付金	349	・通勤手当 72	
		・期末勤勉手当 418	
		4 共済費	
		・市町村職員共済組合負担金 640	
		・市町村職員厚生会負担金 16	

## (款) 4 衛 生 費

## (項) 2 清 掃 費

目	補正前の額	補正額	計	補正額の財源内訳			
				特 定 財 源			一般財源
				国府支出金	地 方 債	そ の 他	
計	293,979	4,293	298,272				4,293

## (款) 6 農林水産業費

## (項) 1 農 業 費

目	補正前の額	補正額	計	補正額の財源内訳			
				特 定 財 源			一般財源
				国府支出金	地 方 債	そ の 他	
1 農業委員会費	30,340	△278	30,062				△278
2 農業総務費	34,299	10,449	44,748				10,449
3 農業振興費	27,695	12,801	40,496	4,880			7,921
4 農 地 費	40,437	674	41,111				674



(単位 千円)

節		説明
区分	金額	
		18 負担金、補助及び交付金 ・職員退職手当組合負担金 349

(単位 千円)

節		説明
区分	金額	
3 職員手当等	△232	職員人件費 △278 3 職員手当等
4 共済費	△46	・期末勤勉手当 △232 4 共済費 ・市町村職員共済組合負担金 △46
2 給料	5,253	職員人件費 10,449 2 給料
3 職員手当等	2,842	・一般職給 5,253
4 共済費	1,671	3 職員手当等 ・地域手当 209 ・通勤手当 △21 ・管理職手当 887 ・期末勤勉手当 1,767
18 負担金、補助 及び交付金	683	4 共済費 ・市町村職員共済組合負担金 1,640 ・市町村職員厚生会負担金 31 18 負担金、補助及び交付金 ・職員退職手当組合負担金 683
18 負担金、補助 及び交付金	12,801	久御山町農業振興施策対策事業 7,800 18 負担金、補助及び交付金 ・肥料高騰対策緊急支援補助金 7,800
		有害鳥獣捕獲事業 100 18 負担金、補助及び交付金 ・アライグマ防除京都広域協議会負担金 100
		水稻農作業受託組織等補助事業 21 18 負担金、補助及び交付金 ・受託組織等補助金 21
		京野菜産地基盤づくり事業 4,880 18 負担金、補助及び交付金 ・京野菜産地基盤づくり事業補助金 4,880
18 負担金、補助 及び交付金	674	農業農村整備事業 650 18 負担金、補助及び交付金

## (款) 6 農林水産業費

## (項) 1 農 業 費

目	補正前の額	補正額	計	補正額の財源内訳			
				特定財源			一般財源
				国府支出金	地方債	その他	
計	132,771	23,646	156,417	4,880			18,766

## (款) 7 商 工 費

## (項) 1 商 工 費

目	補正前の額	補正額	計	補正額の財源内訳			
				特定財源			一般財源
				国府支出金	地方債	その他	
1 商工総務費	44,156	△1,879	42,277				△1,879
計	240,860	△1,879	238,981				△1,879

## (款) 8 土 木 費

## (項) 1 土 木 管 理 費

目	補正前の額	補正額	計	補正額の財源内訳			
				特定財源			一般財源
				国府支出金	地方債	その他	
1 土木総務費	35,576	△259	35,317				△259

(単位 千円)

節		説明
区分	金額	
		・土地改良施設維持管理適正化事業補助金 650
		農地一般事務費 24
		18 負担金、補助及び交付金
		・府土地改良事業団体連合会負担金 24

(単位 千円)

節		説明
区分	金額	
2 給料	△374	職員人件費 △1,879
3 職員手当等	△1,063	2 給料
4 共済費	△393	・一般職給 △374
18 負担金、補助 及び交付金	△49	3 職員手当等
		・地域手当 △15
		・住居手当 △336
		・通勤手当 △86
		・期末勤勉手当 △626
		4 共済費
		・市町村職員共済組合負担金 △391
		・市町村職員厚生会負担金 △2
		18 負担金、補助及び交付金
		・職員退職手当組合負担金 △49

(単位 千円)

節		説明
区分	金額	
2 給料	△26	職員人件費 △259
3 職員手当等	△195	2 給料
4 共済費	△35	・一般職給 △26
18 負担金、補助 及び交付金	△3	3 職員手当等
		・地域手当 △1
		・通勤手当 △21
		・管理職手当 △5
		・期末勤勉手当 △168
		4 共済費

## (款) 8 土 木 費

## (項) 1 土 木 管 理 費

目	補正前の額	補正額	計	補正額の財源内訳			
				特 定 財 源			一般財源
				国府支出金	地 方 債	そ の 他	
計	47,680	△259	47,421				△259

## (款) 8 土 木 費

## (項) 2 道 路 橋 梁 費

目	補正前の額	補正額	計	補正額の財源内訳			
				特 定 財 源			一般財源
				国府支出金	地 方 債	そ の 他	
1 道路橋梁総務費	16,191	△876	15,315				△876
3 道路橋梁新設改良費	48,820	2,122	50,942				2,122
計	148,088	1,246	149,334				1,246

(単位 千円)

節		説明
区分	金額	
		・市町村職員共済組合負担金 $\Delta 35$ 18 負担金、補助及び交付金 ・職員退職手当組合負担金 $\Delta 3$

(単位 千円)

節		説明
区分	金額	
2 給料	$\Delta 686$	職員人件費 $\Delta 876$ 2 給料
3 職員手当等	$\Delta 78$	・一般職給 $\Delta 686$
4 共済費	$\Delta 23$	3 職員手当等 ・地域手当 22 ・住居手当 300 ・通勤手当 $\Delta 7$ ・時間外勤務手当 640 ・管理職手当 $\Delta 516$ ・期末勤勉手当 $\Delta 517$
18 負担金、補助 及び交付金	$\Delta 89$	4 共済費 ・市町村職員共済組合負担金 $\Delta 18$ ・市町村職員厚生会負担金 $\Delta 5$ 18 負担金、補助及び交付金 ・職員退職手当組合負担金 $\Delta 89$
2 給料	946	職員人件費 2,122 2 給料
3 職員手当等	454	・一般職給 946
4 共済費	599	3 職員手当等 ・扶養手当 258 ・地域手当 48 ・通勤手当 $\Delta 36$ ・期末勤勉手当 184
18 負担金、補助 及び交付金	123	4 共済費 ・市町村職員共済組合負担金 593 ・市町村職員厚生会負担金 6 18 負担金、補助及び交付金 ・職員退職手当組合負担金 123

## (款) 8 土 木 費

## (項) 4 都 市 計 画 費

目	補正前の額	補正額	計	補正額の財源内訳			
				特 定 財 源			一般財源
				国府支出金	地 方 債	そ の 他	
1 都市計画総務費	197,231	△11,022	186,209				△11,022
3 公 園 費	91,755	6,900	98,655				6,900
計	399,390	△4,122	395,268				△4,122

## (款) 9 消 防 費

## (項) 1 消 防 費

目	補正前の額	補正額	計	補正額の財源内訳			
				特 定 財 源			一般財源
				国府支出金	地 方 債	そ の 他	
1 常備消防費	326,700	2,212	328,912				2,212
計	468,282	2,212	470,494				2,212

(単位 千円)

節		金額	説明
区分			
2 給料	△4,609	職員人件費 2 給料 ・一般職給 3 職員手当等 ・扶養手当 ・地域手当 ・通勤手当 ・管理職手当 ・期末勤勉手当 ・児童手当 4 共済費 ・市町村職員共済組合負担金 ・市町村職員厚生会負担金 18 負担金、補助及び交付金 ・職員退職手当組合負担金	△11,022
3 職員手当等	△3,908		△4,609
4 共済費	△1,928		△198
18 負担金、補助 及び交付金	△577		△192
			△143
			△426
			△2,694
			△255
			△1,902
			△26
			△577
10 需用費	2,200	公園維持管理事業	6,900
14 工事請負費	4,700	10 需用費 ・修繕料	2,200
		14 工事請負費 ・施設改修	4,700

(単位 千円)

節		金額	説明
区分			
2 給料	2,380	職員人件費 2 給料 ・一般職給 3 職員手当等 ・扶養手当 ・地域手当 ・住居手当 ・通勤手当 ・特殊勤務手当 ・管理職手当 ・期末勤勉手当 ・児童手当 4 共済費 ・市町村職員共済組合負担金 ・市町村職員厚生会負担金 18 負担金、補助及び交付金 ・職員退職手当組合負担金	2,212
3 職員手当等	△769		2,380
4 共済費	286		403
18 負担金、補助 及び交付金	315		111
			616
			△17
			122
			1
			△2,420
			415
			272
			14
			315

## (款) 10 教 育 費

## (項) 1 教育総務費

目	補正前の額	補正額	計	補正額の財源内訳			
				特 定 財 源			一般財源
				国府支出金	地 方 債	そ の 他	
2 事 務 局 費	169,178	△8,371	160,807				△8,371
計	170,976	△8,371	162,605				△8,371

## (款) 10 教 育 費

## (項) 2 小学校費

目	補正前の額	補正額	計	補正額の財源内訳			
				特 定 財 源			一般財源
				国府支出金	地 方 債	そ の 他	
1 学 校 管 理 費	134,576	△7,332	127,244				△7,332
2 学 校 給 食 費	67,663	4,496	72,159				4,496



(単位 千円)

節		金額	説明
区分			
2 給料	△3,541	職員人件費	△8,371
3 職員手当等	△3,057	2 給料	
4 共済費	△1,391	・一般職給	△3,541
18 負担金、補助 及び交付金	△382	3 職員手当等	
		・期末手当〔特別職〕	△151
		・扶養手当	△457
		・地域手当	△160
		・通勤手当	△76
		・管理職手当	1,112
		・期末勤勉手当	△2,965
		・児童手当	△360
		4 共済費	
		・市町村職員共済組合負担金〔特別職〕	△10
・市町村職員共済組合負担金	△1,366		
・市町村職員厚生会負担金	△15		
18 負担金、補助及び交付金		職員退職手当組合負担金	△382

(単位 千円)

節		金額	説明
区分			
2 給料	△3,569	職員人件費	△7,563
3 職員手当等	△2,348	2 給料	
4 共済費	△1,182	・一般職給	△3,569
12 委託料	231	3 職員手当等	
		・扶養手当	△240
		・地域手当	△153
		・通勤手当	△146
		・期末勤勉手当	△1,689
		・児童手当	△120
		4 共済費	
		・市町村職員共済組合負担金	△1,160
		・市町村職員厚生会負担金	△22
		18 負担金、補助及び交付金	△464
		小学校学力向上対策事業	231
		12 委託料	
		・学力診断テスト委託	231
1 報酬	2,272	小学校給食運営事業	4,496
3 職員手当等	245	1 報酬	
		・会計年度任用職員〔一般〕	2,272
		3 職員手当等	

## (款) 10 教育費

## (項) 2 小学校費

目	補正前の額	補正額	計	補正額の財源内訳			
				特定財源			一般財源
				国府支出金	地方債	その他	
計	265,748	△2,836	262,912				△2,836

## (款) 10 教育費

## (項) 3 中学校費

目	補正前の額	補正額	計	補正額の財源内訳			
				特定財源			一般財源
				国府支出金	地方債	その他	
2 学校給食費	27,148	1,203	28,351				1,203
計	126,505	1,203	127,708				1,203

## (款) 10 教育費

## (項) 5 社会教育費

目	補正前の額	補正額	計	補正額の財源内訳			
				特定財源			一般財源
				国府支出金	地方債	その他	
1 社会教育総務費	163,154	4,543	167,697				4,543

(単位 千円)

節		金額	説明
区分			
8 旅 費	180	・ 期末手当 [会計年度任用職員 [一般] ]	245
18 負担金、補助 及び交付金	1,799	8 旅費 ・ 費用弁償 [会計年度任用職員 [一般] ] 18 負担金、補助及び交付金 ・ 物価高騰対策給食材料費補助金	180 1,799

(単位 千円)

節		金額	説明
区分			
3 職 員 手 当 等	△61	中学校給食運営事業 3 職員手当等	1,203
18 負担金、補助 及び交付金	1,264	・ 期末手当 [会計年度任用職員 [一般] ] 18 負担金、補助及び交付金 ・ 物価高騰対策給食材料費補助金	△61 1,264

(単位 千円)

節		金額	説明
区分			
1 報 酬	3,851	職員人件費	△551
2 給 料	△512	2 給料 ・ 一般職給	△512
3 職 員 手 当 等	260	3 職員手当等 ・ 扶養手当	△78
4 共 済 費	248	・ 地域手当	△24
7 報 償 費	225	・ 住居手当	333
8 旅 費	134	・ 通勤手当	△8
10 需 用 費	6	・ 期末勤勉手当	△306
18 負担金、補助 及び交付金	331	4 共済費 ・ 市町村職員共済組合負担金 ・ 市町村職員厚生会負担金	△303 16
		18 負担金、補助及び交付金 ・ 職員退職手当組合負担金	331
		全世代・全員活躍まちづくりセンター運 営事業	231

## (款) 10 教 育 費

## (項) 5 社会教育費

目	補正前の額	補正額	計	補正額の財源内訳			
				特 定 財 源			一般財源
				国府支出金	地 方 債	そ の 他	
5 文 化 財 費	14,475	1,238	15,713			870	368
計	294,204	5,781	299,985			870	4,911

## (款) 10 教 育 費

## (項) 6 保健体育費

目	補正前の額	補正額	計	補正額の財源内訳			
				特 定 財 源			一般財源
				国府支出金	地 方 債	そ の 他	
1 保健体育総務費	21,122	△1,668	19,454				△1,668

(単位 千円)

節		金額	説明
区分			
			7 報償費 ・その他謝礼 225 10 需用費 ・食糧費 6
			社会教育総務一般事務費 4,863 1 報酬 ・会計年度任用職員〔一般〕 3,851 3 職員手当等 ・期末手当〔会計年度任用職員〔一般〕〕 343 4 共済費 ・社会保険料等 535 8 旅費 ・費用弁償〔会計年度任用職員〔一般〕〕 134
7 報 償 費	362		旧山田家住宅保存・活用事業 1,238 7 報償費 ・その他謝礼 362
10 需 用 費	126		10 需用費 ・食糧費 6 ・修繕料 120
12 委 託 料	750		12 委託料 ・耐震診断業務 750

(単位 千円)

節		金額	説明
区分			
2 給 料	△575		職員人件費 △1,889 2 給料 ・一般職給 △575
3 職 員 手 当 等	△757		3 職員手当等 ・地域手当 △23 ・住居手当 △297 ・通勤手当 51 ・期末勤勉手当 △488
4 共 済 費	△483		4 共済費 ・市町村職員共済組合負担金 △480 ・市町村職員厚生会負担金 △3
7 報 償 費	150		18 負担金、補助及び交付金 ・職員退職手当組合負担金 △74
10 需 用 費	71		社会体育活動支援事業 35 10 需用費 ・消耗品費 35
18 負 担 金 、 補 助 及 び 交 付 金	△74		

## (款) 10 教 育 費

## (項) 6 保健体育費

目	補正前の額	補正額	計	補正額の財源内訳			
				特 定 財 源			一般財源
				国府支出金	地 方 債	そ の 他	
計	73,571	△1,668	71,903				△1,668
歳 出 合 計	8,021,406	346,745	8,368,151	30,616		870	315,259

(単位 千円)

節		説 明
区 分	金 額	
		町民運動会等体育大会事業 150 7 報償費 ・一般報償費 150
		- 保健体育総務一般事務費 36 10 需用費 ・消耗品費 36

# 給 与 費 明 細 書

## 1 特別職

(単位：千円)

区 分	職員数 (人)	給 与 費						共 済 費	合 計	備 考	
		報 酬	給 料	期末手当 年間支給率 (月分)	地域手当	その他 の手当	計				
補 正 後	長 等	3		25,140	7,894 (3.25)	1,106	10,879	45,019	6,886	51,905	通勤手当 退職手当組合負担金
	議 員	14	48,840		14,744 (3.25)			63,584	15,422	79,006	
	計	522	86,341	25,140	22,638	1,106	10,879	146,104	26,477	172,581	
補 正 前	長 等	3		25,140	8,398 (3.35)	1,106	10,879	45,523	6,926	52,449	通勤手当 退職手当組合負担金
	議 員	14	48,840		15,680 (3.35)			64,520	15,422	79,942	
	計	522	86,341	25,140	24,078	1,106	10,879	147,544	26,517	174,061	
比 較	長 等	0		0	△ 504 (△0.1)	0	0	△ 504	△ 40	△ 544	
	議 員	0	0		△ 936 (△0.1)			△ 936	0	△ 936	
	計	0	0	0	△ 1,440	0	0	△ 1,440	△ 40	△ 1,480	

## 2 一般職

### (1) 総括

#### 合計

(単位：千円)

区 分	職員数 (人)	給 与 費				共 済 費	合 計	備 考
		報 酬	給 料	職員手当等	計			
補 正 後	( 450 ) 225	542,408	777,699	769,074	2,089,181	351,713	2,440,894	児童手当を除く
補 正 前	( 447 ) 230	532,601	795,400	795,950	2,123,951	359,468	2,483,419	児童手当を除く
比 較	( 3 ) △ 5	9,807	△ 17,701	△ 26,876	△ 34,770	△ 7,755	△ 42,525	

備考 この表は、「ア 会計年度任用職員以外の職員」と「イ 会計年度任用職員」の合計を記載したものである。

(単位：千円)

区 分	職員数 (人)	扶養手当	地域手当	住居手当	通勤手当・ 費用弁償	特殊勤務 手 当	時間外勤務 手 当	夜間勤務 手 当	管理職手当	期末勤勉 手 当	退職手当 組合負担金
		補正後		27,912	32,638	13,350	51,825	15,068	60,520	3,421	35,134
補正前		26,842	33,304	12,323	53,686	14,946	59,880	3,421	31,134	414,264	146,150
比 較		1,070	△ 666	1,027	△ 1,861	122	640	0	4,000	△ 28,741	△ 2,467



ア 会計年度任用職員以外の職員

(単位：千円)

区 分	職員数 (人)	給 与 費				共 済 費	合 計	備 考
		報 酬	給 料	職員手当等	計			
補正後	(1) 225		777,699	652,436	1,430,135	271,219	1,701,354	児童手当を除く
補正前	(1) 230		795,400	679,285	1,474,685	279,922	1,754,607	児童手当を除く
比 較	(0) △ 5		△ 17,701	△ 26,849	△ 44,550	△ 8,703	△ 53,253	

(単位：千円)

職員手当等 の 内 訳	区 分	扶養手当	地域手当	住居手当	通勤手当	特殊勤務 手 当	時間外勤務 手 当	夜間勤務 手 当	管理職手当	期末勤勉 手 当	退職手当 組合負担金
	補正後	27,912	32,638	13,350	23,354	15,068	60,520	3,421	35,134	297,356	143,683
	補正前	26,842	33,304	12,323	25,748	14,946	59,880	3,421	31,134	325,537	146,150
	比 較	1,070	△ 666	1,027	△ 2,394	122	640	0	4,000	△ 28,181	△ 2,467

備考 1 この表は、給料をもって支弁される会計年度任用職員以外の一般職の職員で予算の積算の基礎となったものについて記載している。

2 ( ) 内は、再任用短時間勤務職員で外書きしている。

イ 会計年度任用職員

(単位：千円)

区 分	職員数 (人)	給 与 費				共 済 費	合 計	備 考
		報 酬	給 料	職員手当等	計			
補正後	(449) 0	542,408	0	116,638	659,046	80,494	739,540	
補正前	(446) 0	532,601	0	116,665	649,266	79,546	728,812	
比 較	(3) 0	9,807	0	△ 27	9,780	948	10,728	

(単位：千円)

職員手当等 の 内 訳	区 分	パートタイム		フルタイム					
		費用弁償	期末手当	地域手当	通勤手当	特殊勤務 手 当	時間外勤務 手 当	夜間勤務 手 当	期末手当
	補正後	28,471	88,167	0	0	0	0	0	0
補正前	27,938	88,727	0	0	0	0	0	0	
比 較	533	△ 560	0	0	0	0	0	0	

備考 1 この表は、報酬又は給料をもって支弁される会計年度任用職員で予算の積算の基礎となったものについて記載している。

2 ( ) 内は、会計年度任用の職を占める職員であって、その一週間当たりの通常の勤務時間が常時勤務を要する職を占める職員の一週間当たりの通常の勤務時間に比し短い職員(パートタイム)について外書きしている。

3 パートタイム会計年度任用職員に支給される地域手当、特殊勤務手当、時間外勤務手当及び夜間勤務手当相当の額は報酬額に含む。

## (2) 給料・報酬及び職員手当等の増減額の明細

合計

(単位：千円)

区 分	給 料	報 酬	職 員 手 当 等
増 減 額	△ 17,701	9,807	△ 26,876

備考 この表は、「ア 会計年度任用職員以外の職員」と「イ 会計年度任用職員」の合計を記載したものである。

## ア 会計年度任用職員以外の職員

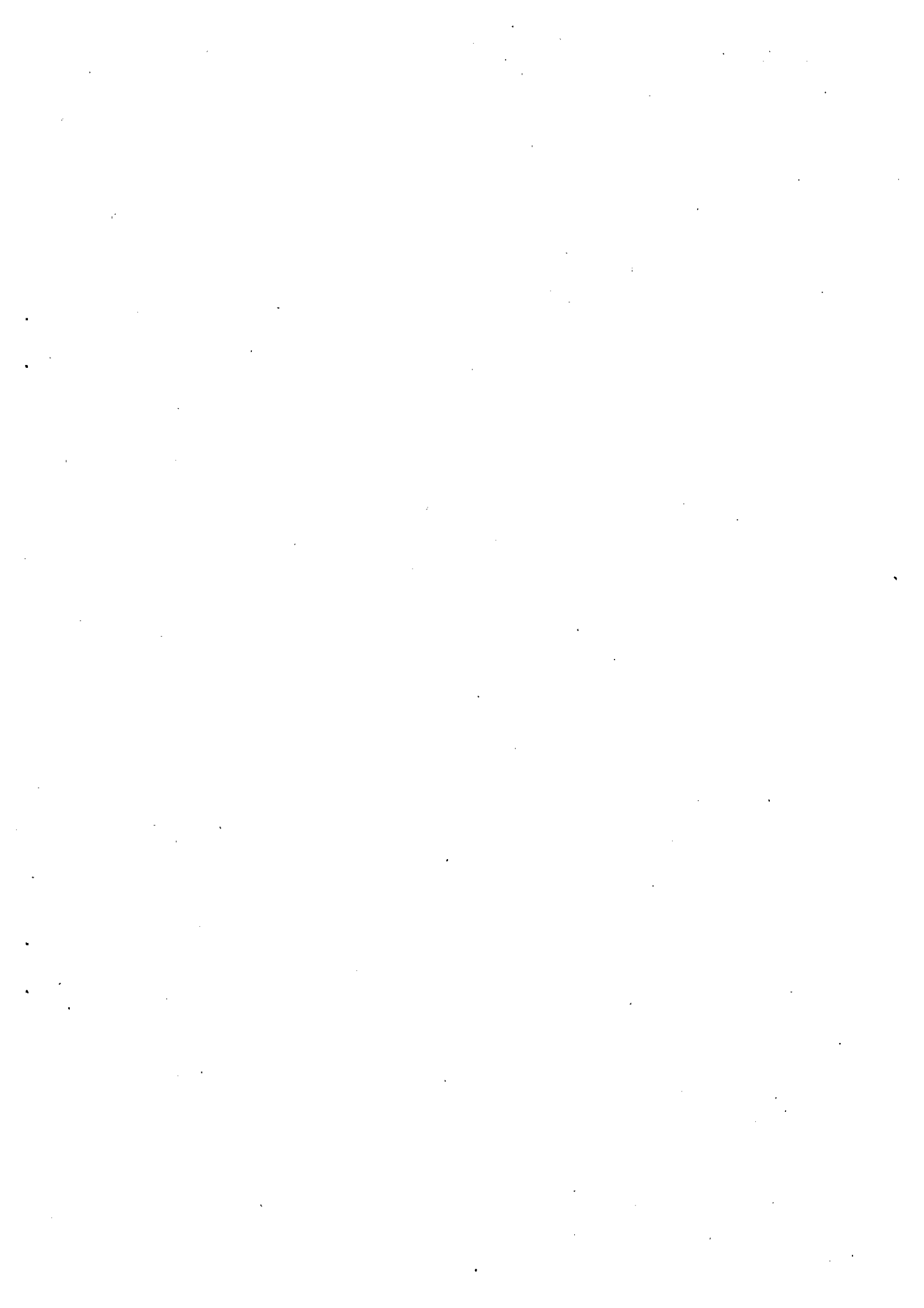
(単位：千円)

区 分	増減額	増減事由別内訳	説 明	備 考
給 料	△ 17,701	その他の減少分 △ 17,701	新陳代謝による △ 17,701	[職員数の異動状況] 補正後 226人 補正前 231人 比 較 △5人
職員手当等	△ 26,849	その他の増減分 △ 26,849	扶養手当 1,070 地域手当 △ 666 住居手当 1,027 通勤手当 △ 2,394 特殊勤務手当 122 時間外勤務手当 640 管理職手当 4,000 期末勤勉手当 △ 28,181 退職手当組合負担金 △ 2,467	

## イ 会計年度任用職員

(単位：千円)

区 分	増減額	増減事由別内訳	説 明	備 考
給 料	0			[職員数の異動状況] 補正後 449人 補正前 446人 比 較 3人
報 酬	9,807	その他の増加分 9,807		
職員手当等	△ 27	その他の増減分 △ 27	通勤手当・費用弁償 533 期末手当 △ 560	



債務負担行為で令和5年度以降にわたるものについての令和3年度末までの支出額又は支出額の見込み及び令和4年度以降の支出予定額等に関する調書

(追加)

事 項	限 度 額	令和3年度末までの 支出(見込)額		令和4年度以降の 支出予定額	
		期間(年度)	金 額	期間(年度)	金 額
旧山田家住宅保存・活用事業 (耐震診断業務)	750			令和5	750

(単位：千円)

左 の 財 源 内 訳			
特 定 財 源			一 般 財 源
国・府支出金	地 方 債	そ の 他	
		全 額	

