

議案第 57 号

令和 4 年度久御山町介護保険特別会計補正予算（第 1 号）

令和 4 年度久御山町の介護保険特別会計補正予算（第 1 号）は、次に定めるところによる。

（歳入歳出予算の補正）

- 第 1 条 保険事業勘定の歳入歳出予算の総額に歳入歳出それぞれ 90,864 千円を追加し、歳入歳出予算の総額を歳入歳出それぞれ 1,695,164 千円とする。
- 2 保険事業勘定の歳入歳出予算の補正の款項の区分及び当該区分ごとの金額並びに補正後の歳入歳出予算の金額は、「第 1 表 歳入歳出予算補正」による。

令和 4 年 9 月 5 日提出

久御山町長 信 貴 康 孝



# 保險事業勘定

# 第 1 表 歳入歳出予算補正

## 歳入

款	項
7 繰入金	
	1 一般会計繰入金
	2 基金繰入金
8 繰越金	
	1 繰越金
歳入合計	

## 歳出

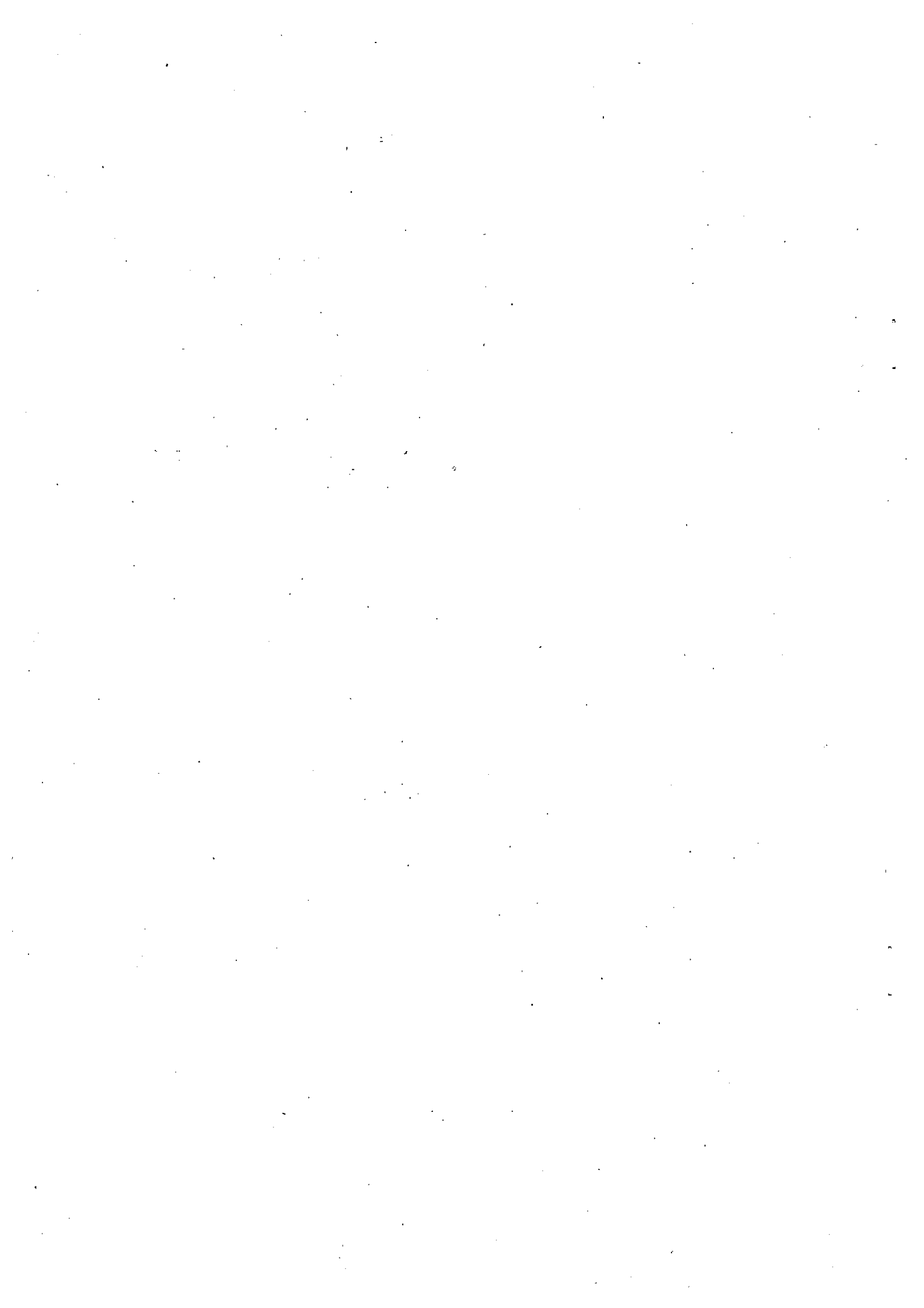
款	項
※ 保険給付費	
	※ 保険給付費
3 地域支援事業費	
	3 包括的支援事業・任意事業費
4 基金積立金	
	1 基金積立金
6 諸支出金	
	1 償還金及び還付加算金
	2 繰出金
歳出合計	

(単位 千円)

補正前の額	補正額	計
305,500	△3,948	301,552
251,225	4	251,229
54,275	△3,952	50,323
1	94,812	94,813
1	94,812	94,813
1,604,300	90,864	1,695,164

(単位 千円)

補正前の額	補正額	計
1,433,050	0	1,433,050
1,433,050	0	1,433,050
133,388	△955	132,433
58,223	△955	57,268
92	44,066	44,158
92	44,066	44,158
3,650	47,753	51,403
3,650	25,334	28,984
0	22,419	22,419
1,604,300	90,864	1,695,164



## 歳入歳出補正予算事項別明細書

1 総括  
(歳入)

(単位 千円)

款	補正前の額	補正額	計
7 繰入金	305,500	△3,948	301,552
8 繰越金	1	94,812	94,813
歳入合計	1,604,300	90,864	1,695,164

(歳出)

款	補正前の額	補正額	計
※保険給付費	1,433,050	0	1,433,050
3地域支援事業費	133,388	△955	132,433
4基金積立金	92	44,066	44,158
6諸支出金	3,650	47,753	51,403
歳出合計	1,604,300	90,864	1,695,164



(単位 千円)

補 正 額 の 財 源 内 訳			
特 定 財 源			一 般 財 源
国 府 支 出 金	地 方 債	そ の 他	
0	0	△3,952	3,952
0	0	0	△955
0	0	0	44,066
0	0	0	47,753
0	0	△3,952	94,816

2 歳 入

(款) 7 繰 入 金

(項) 1 一般会計繰入金

目	補正前の額	補 正 額	計
4 低所得者保険料軽減繰入金	16,589	4	16,593
計	251,225	4	251,229

(款) 7 繰 入 金

(項) 2 基金繰入金

目	補正前の額	補 正 額	計
1 基 金 繰 入 金	54,275	△3,952	50,323
計	54,275	△3,952	50,323

(款) 8 繰 越 金

(項) 1 繰 越 金

目	補正前の額	補 正 額	計
1 繰 越 金	1	94,812	94,813
計	1	94,812	94,813
歳 入 合 計	1,604,300	90,864	1,695,164

(単位 千円)

節		金額	説明
区分			
2 過年度分		4	・過年度分

(単位 千円)

節		金額	説明
区分			
1 介護給付費準備基金 繰入金		△3,952	・介護給付費準備基金繰入金

(単位 千円)

節		金額	説明
区分			
1 前年度繰越金		94,812	・前年度繰越金

3 歳 出

(款) 2 保険給付費

(項) 1 保険給付費

目	補正前の額	補正額	計	補正額の財源内訳			
				特定財源			一般財源
				国府支出金	地方債	その他	
※介護サービス等諸費	1,318,365	0	1,318,365			△3,952	3,952
計	1,433,050	0	1,433,050			△3,952	3,952

(款) 3 地域支援事業費

(項) 3 包括的支援事業・任意事業費

目	補正前の額	補正額	計	補正額の財源内訳			
				特定財源			一般財源
				国府支出金	地方債	その他	
1 包括的支援事業費 (地域支援事業対象分)	30,721	△933	29,788				△933
3 生活支援体制整備 事業費(地域支援 事業対象分)	9,222	△345	8,877				△345
4 認知症総合支援 事業費(地域支援 事業対象分)	9,158	323	9,481				323

(単位 千円)

節		説明
区分	金額	

(単位 千円)

節		説明
区分	金額	
1 報 酬	1,545	包括的支援事業費（地域支援事業対象分） $\Delta 933$
2 給 料	$\Delta 786$	1 報酬 ・会計年度任用職員〔補助〕 1,545
3 職 員 手 当 等	$\Delta 1,561$	2 給料 ・一般職給 $\Delta 786$
4 共 済 費	$\Delta 256$	3 職員手当等 ・扶養手当 $\Delta 300$
8 旅 費	222	・地域手当 $\Delta 43$
18 負担金、補助金 及び交付金	$\Delta 97$	・通勤手当 $\Delta 55$
		・期末勤勉手当 $\Delta 955$
		・児童手当 $\Delta 420$
		・期末手当〔会計年度任用職員〔補助〕〕 212
		4 共済費 ・市町村職員共済組合負担金 $\Delta 251$
		・市町村職員厚生会負担金 $\Delta 5$
		8 旅費 ・費用弁償〔会計年度任用職員〔補助〕〕 222
		18 負担金、補助及び交付金 ・職員退職手当組合負担金 $\Delta 97$
2 給 料	3	生活支援体制整備事業費（地域支援事業対象分） $\Delta 345$
3 職 員 手 当 等	$\Delta 369$	2 給料 ・一般職給 3
4 共 済 費	21	3 職員手当等 ・地域手当 1
		・住居手当 $\Delta 280$
		・通勤手当 $\Delta 18$
		・期末勤勉手当 $\Delta 72$
		4 共済費 ・市町村職員共済組合負担金 21
2 給 料	178	認知症総合支援事業費（地域支援事業対象分） 323
3 職 員 手 当 等	59	2 給料 ・一般職給 178
4 共 済 費	63	3 職員手当等 ・地域手当 7

## (款) 3 地域支援事業費

## (項) 3 包括的支援事業・任意事業費

目	補正前の額	補正額	計	補正額の財源内訳			
				特定財源			一般財源
				国府支出金	地方債	その他	
計	58,223	△955	57,268				△955

## (款) 4 基金積立金

## (項) 1 基金積立金

目	補正前の額	補正額	計	補正額の財源内訳			
				特定財源			一般財源
				国府支出金	地方債	その他	
1 基金積立金	92	44,066	44,158				44,066
計	92	44,066	44,158				44,066

## (款) 6 諸支出金

## (項) 1 償還金及び還付加算金

目	補正前の額	補正額	計	補正額の財源内訳			
				特定財源			一般財源
				国府支出金	地方債	その他	
2 償還金	3,000	25,334	28,334				25,334
計	3,650	25,334	28,984				25,334

## (款) 6 諸支出金

## (項) 2 繰出金

目	補正前の額	補正額	計	補正額の財源内訳			
				特定財源			一般財源
				国府支出金	地方債	その他	
1 一般会計繰出金	0	22,419	22,419				22,419

(単位 千円)

節		金額	説明
区分			
18負担金、補助 及び交付金	23	<ul style="list-style-type: none"> <li>・管理職手当 59</li> <li>・期末勤勉手当 △7</li> <li>4 共済費 <ul style="list-style-type: none"> <li>・市町村職員共済組合負担金 62</li> <li>・市町村職員厚生会負担金 1</li> </ul> </li> <li>18 負担金、補助及び交付金 <ul style="list-style-type: none"> <li>・職員退職手当組合負担金 23</li> </ul> </li> </ul>	

(単位 千円)

節		金額	説明
区分			
24積立金	44,066	基金積立金 44,066 24 積立金 <ul style="list-style-type: none"> <li>・介護給付費準備基金積立金 44,066</li> </ul>	

(単位 千円)

節		金額	説明
区分			
22償還金、利子 及び割引料	25,334	償還金 25,334 22 償還金、利子及び割引料 <ul style="list-style-type: none"> <li>・過年度交付金返還金 25,334</li> </ul>	

(単位 千円)

節		金額	説明
区分			
27繰出金	22,419	一般会計繰出金 22,419	

## (款) 6 諸 支 出 金

## (項) 2 繰 出 金

目	補正前の額	補正額	計	補正額の財源内訳			
				特定財源			一般財源
				国府支出金	地方債	その他	
計	0	22,419	22,419				22,419
歳出合計	1,604,300	90,864	1,695,164			△3,952	94,816



(単位 千円)

節		説明
区分	金額	
		27 繰出金 ・一般会計繰入金返還金 22,419

# 給 与 費 明 細 書

1 一般職

(1) 総括

合計

(単位：千円)

区 分	職員数 (人)	給 与 費				共 済 費	合 計	備 考
		報 酬	給 料	職員手当等	計			
補正後	(6) 5	14,468	13,345	14,296	42,109	6,917	49,026	児童手当を除く
補正前	(5) 5	12,923	13,950	15,599	42,472	7,089	49,561	児童手当を除く
比 較	(1) 0	1,545	△ 605	△ 1,303	△ 363	△ 172	△ 535	

(単位：千円)

職員手当等 の 内 訳	区 分	扶養手当	地域手当	住居手当	通勤手当・ 費用弁償	特殊勤務 手 当	時間外勤務 手 当	夜間勤務 手 当	管理職手当	期末勤勉 手 当	退職手当 組合負担金
	補正後	465	655	280	1,136	0	1,011	0	494	8,514	1,741
	補正前	765	690	560	987	0	1,011	0	435	9,336	1,815
	比 較	△ 300	△ 35	△ 280	149	0	0	0	59	△ 822	△ 74

備考 この表は、「ア 会計年度任用職員以外の職員」と「イ 会計年度任用職員」の合計を記載したものである。

ア 会計年度任用職員以外の職員

(単位：千円)

区 分	職員数 (人)	給 与 費				共 済 費	合 計	備 考
		報 酬	給 料	職員手当等	計			
補正後	(0) 5		13,345	10,824	24,169	4,386	28,555	児童手当を除く
補正前	(0) 5		13,950	12,561	26,511	4,558	31,069	児童手当を除く
比 較	(0) 0		△ 605	△ 1,737	△ 2,342	△ 172	△ 2,514	

(単位：千円)

職員手当等 の 内 訳	区 分	扶養手当	地域手当	住居手当	通勤手当	特殊勤務 手 当	時間外勤務 手 当	夜間勤務 手 当	管理職手当	期末勤勉 手 当	退職手当 組合負担金
	補正後	465	655	280	502		1,011		494	5,676	1,741
	補正前	765	690	560	575		1,011		435	6,710	1,815
	比 較	△ 300	△ 35	△ 280	△ 73	0	0	0	59	△ 1,034	△ 74

備考 1 この表は、給料をもって支弁される会計年度任用職員以外の一般職の職員で予算の積算の基礎となったものについて記載している。

2 ( )内は、再任用短時間勤務職員で外書きしている。

## イ 会計年度任用職員

(単位：千円)

区 分	職員数 (人)	給 与 費				共 済 費	合 計	備 考
		報 酬	給 料	職員手当等	計			
補正後	(6) 0	14,468	0	3,472	17,940	2,531	20,471	
補正前	(5) 0	12,923	0	3,038	15,961	2,531	18,492	
比 較	(1) 0	1,545	0	434	1,979	0	1,979	

(単位：千円)

職員手当等 の 内 訳	区 分	パートタイム		フルタイム					
		費用弁償	期末手当	地域手当	通勤手当	特殊勤務 手 当	時間外勤務 手 当	夜間勤務 手 当	期末手当
職員手当等 の 内 訳	補正後	634	2,838	0	0	0	0	0	0
	補正前	412	2,626	0	0	0	0	0	0
	比 較	222	212	0	0	0	0	0	0

備考 1 この表は、報酬又は給料をもって支弁される会計年度任用職員で予算の積算の基礎となったものについて記載している。

2 ( ) 内は、会計年度任用の職を占める職員であって、その一週間当たりの通常の勤務時間が常時勤務を要する職を占める職員の一週間当たりの通常の勤務時間に比し短い職員(パートタイム)について外書きしている。

3 パートタイム会計年度任用職員に支給される地域手当、特殊勤務手当、時間外勤務手当及び夜間勤務手当相当の額は報酬額に含む。

## (2) 給料・報酬及び職員手当等の増減額の明細

合計

(単位：千円)

区分	給 料	報 酬	職 員 手 当 等
増 減 額	△ 605	1,545	△ 1,303

備考 この表は、「ア 会計年度任用職員以外の職員」と「イ 会計年度任用職員」の合計を記載したものである。

## ア 会計年度任用職員以外の職員

(単位：千円)

区 分	増 減 額	増 減 事 由 別 内 訳	備 考
給 料	△ 605	その他の増減分 △ 605	[職員数の異動状況] 補正後 5人 補正前 5人 比 較 0人
職員手当等	△ 1,737	その他の増減分 △ 1,737	

## イ 会計年度任用職員

(単位：千円)

区 分	増 減 額	増 減 事 由 別 内 訳	備 考
給 料	0		[職員数の異動状況] 補正後 6人 補正前 5人 比 較 1人
報 酬	1,545	その他の増加分 1,545	
職員手当等	434	その他の増加分 434	