

議案第 55 号

令和 4 年度久御山町国民健康保険特別会計（事業勘定）補正予算（第 2 号）

令和 4 年度久御山町の国民健康保険特別会計（事業勘定）補正予算（第 2 号）は、次に定めるところによる。

（歳入歳出予算の補正）

- 第 1 条 歳入歳出予算の総額に歳入歳出それぞれ 40,055 千円を追加し、歳入歳出予算の総額を歳入歳出それぞれ 2,016,655 千円とする。
- 2 歳入歳出予算の補正の款項の区分及び当該区分ごとの金額並びに補正後の歳入歳出予算の金額は、「第 1 表 歳入歳出予算補正」による。

令和 4 年 9 月 5 日提出

久御山町長 信 貴 康 孝

第 1 表 歳入歳出予算補正

歳入

款	項
6 繰越金	
	1 繰越金
歳入	合計

歳出

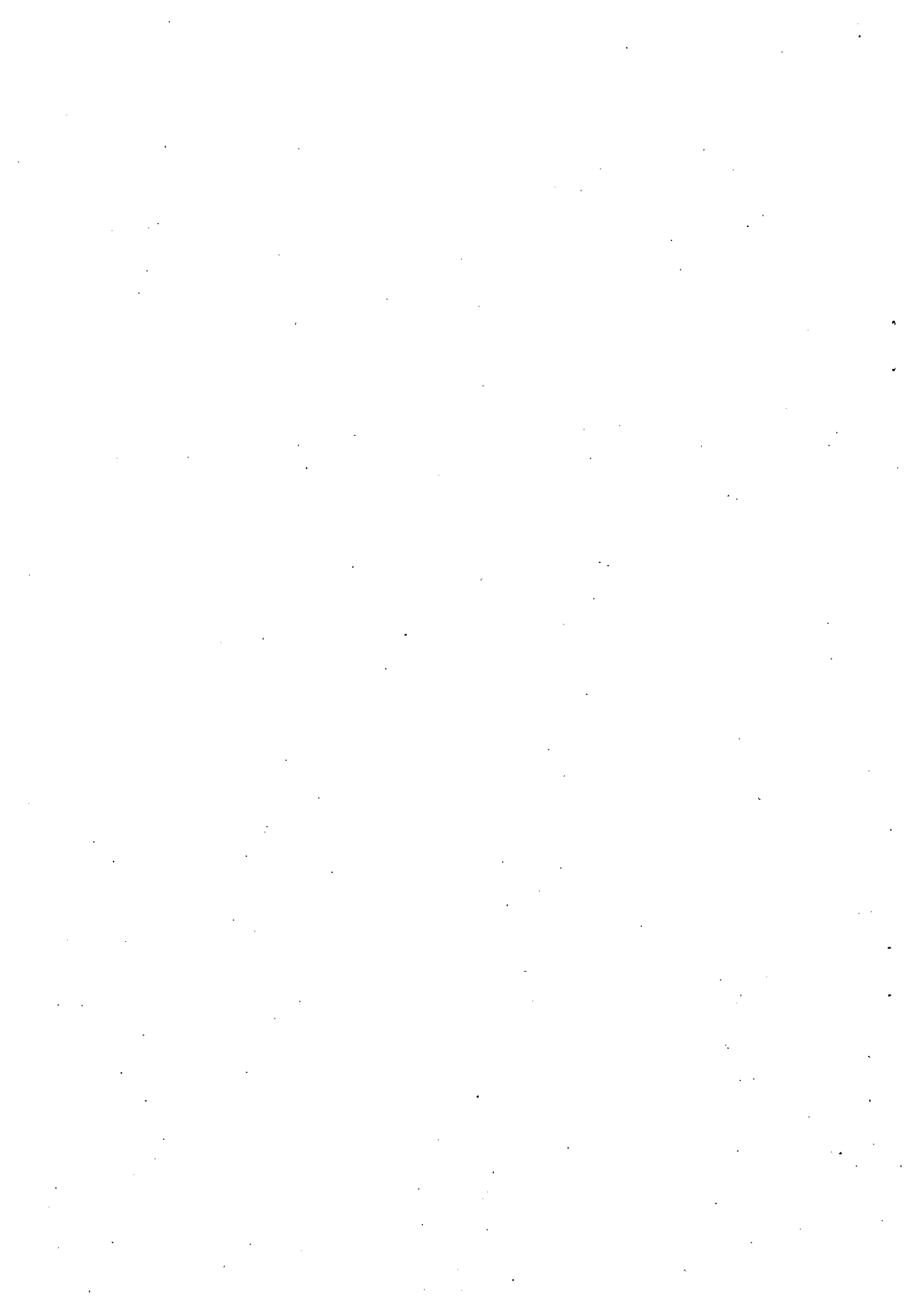
款	項
2 保険給付費	
	1 療養諸費
5 基金積立金	
	1 基金積立金
7 諸支出金	
	1 償還金及び還付加算金
	2 繰出金
歳出	合計

(単位 千円)

補正前の額	補正額	計
4,000	40,055	44,055
4,000	40,055	44,055
1,976,600	40,055	2,016,655

(単位 千円)

補正前の額	補正額	計
1,414,432	6,963	1,421,395
1,210,154	6,963	1,217,117
16	30,000	30,016
16	30,000	30,016
2,000	3,092	5,092
2,000	62	2,062
0	3,030	3,030
1,976,600	40,055	2,016,655



歳入歳出補正予算事項別明細書

1 総括
(歳入)

(単位 千円)

款	補正前の額	補正額	計
6 繰越金	4,000	40,055	44,055
歳入合計	1,976,600	40,055	2,016,655

(歳出)

款	補正前の額	補正額	計
2 保険給付費	1,414,432	6,963	1,421,395
5 基金積立金	16	30,000	30,016
7 諸支出金	2,000	3,092	5,092
歳出合計	1,976,600	40,055	2,016,655

(単位 千円)

補 正 額 の 財 源 内 訳			
特 定 財 源			一 般 財 源
国 府 支 出 金	地 方 債	そ の 他	
0	0	0	6,963
0	0	0	30,000
0	0	0	3,092
0	0	0	40,055

2 歳 入

(款) 6 繰 越 金

(項) 1 繰 越 金

目	補正前の額	補 正 額	計
1 繰 越 金	4,000	40,055	44,055
計	4,000	40,055	44,055
歳 入 合 計	1,976,600	40,055	2,016,655

(単位 千円)

節		説明
区分	金額	
1 前年度繰越金	40,055	・前年度繰越金

3 歳 出

(款) 2 保険給付費

(項) 1 療養諸費

目	補正前の額	補正額	計	補正額の財源内訳			
				特定財源			一般財源
				国府支出金	地方債	その他	
1 一般被保険者療養給付費	1,189,996	6,963	1,196,959				6,963
計	1,210,154	6,963	1,217,117				6,963

(款) 5 基金積立金

(項) 1 基金積立金

目	補正前の額	補正額	計	補正額の財源内訳			
				特定財源			一般財源
				国府支出金	地方債	その他	
1 基金積立金	16	30,000	30,016				30,000
計	16	30,000	30,016				30,000

(款) 7 諸支出金

(項) 1 償還金及び還付加算金

目	補正前の額	補正額	計	補正額の財源内訳			
				特定財源			一般財源
				国府支出金	地方債	その他	
2 償還金	0	62	62				62
計	2,000	62	2,062				62

(款) 7 諸支出金

(項) 2 繰出金

目	補正前の額	補正額	計	補正額の財源内訳			
				特定財源			一般財源
				国府支出金	地方債	その他	
1 一般会計繰出金	0	3,030	3,030				3,030

(単位 千円)

節		金額	説明
区分			
18負担金、補助 及び交付金	6,963	一般被保険者療養給付費 18負担金、補助及び交付金 ・一般被保険者療養給付費	6,963 6,963

(単位 千円)

節		金額	説明
区分			
24積立金	30,000	基金積立金 24積立金 ・財政調整基金積立金	30,000 30,000

(単位 千円)

節		金額	説明
区分			
22償還金、利子 及び割引料	62	償還金 22償還金、利子及び割引料 ・社会保障・税番号制度システム整備費補助金 返還金	62 62

(単位 千円)

節		金額	説明
区分			
27繰出金	3,030	一般会計繰出金 27繰出金 ・一般会計繰入金返還金	3,030 3,030

(款) 7 諸 支 出 金

(項) 2 繰 出 金

目	補正前の額	補正額	計	補正額の財源内訳			
				特 定 財 源			一般財源
				国府支出金	地 方 債	そ の 他	
計	0	3,030	3,030				3,030
歳 出 合 計	1,976,600	40,055	2,016,655				40,055

(単位 千円)

節		説明
区分	金額	

