

議案第 93 号

令和 5 年度久御山町一般会計補正予算（第 5 号）

令和 5 年度久御山町の一般会計補正予算（第 5 号）は、次に定めるところによる。

（歳入歳出予算の補正）

- 第 1 条 歳入歳出予算の総額に歳入歳出それぞれ 181,569 千円を追加し、歳入歳出予算の総額を歳入歳出それぞれ 8,299,822 千円とする。
- 2 歳入歳出予算の補正の款項の区分及び当該区分ごとの金額並びに補正後の歳入歳出予算の金額は、「第 1 表 歳入歳出予算補正」による。

令和 5 年 12 月 15 日提出

久御山町長 信 貴 康 孝

第 1 表 歳入歳出予算補正

歳入

款	項
13 国庫支出金	
	2 国庫補助金
17 繰入金	
	1 基金繰入金
歳入	合計

歳出

款	項
1 議会費	
	1 議会費
2 総務費	
	1 総務管理費
	2 徴税費
	3 戸籍住民基本台帳費
	4 選挙費
	5 統計調査費
3 民生費	
	1 社会福祉費
	2 児童福祉費
	3 国民年金費
4 衛生費	
	1 保健衛生費
	2 清掃費
6 農林水産業費	
	1 農業費
7 商工費	
	1 商工費
8 土木費	

(単位 千円)

補正前の額	補正額	計
827,858	166,046	993,904
361,246	166,046	527,292
125,339	15,523	140,862
71,815	15,523	87,338
8,118,253	181,569	8,299,822

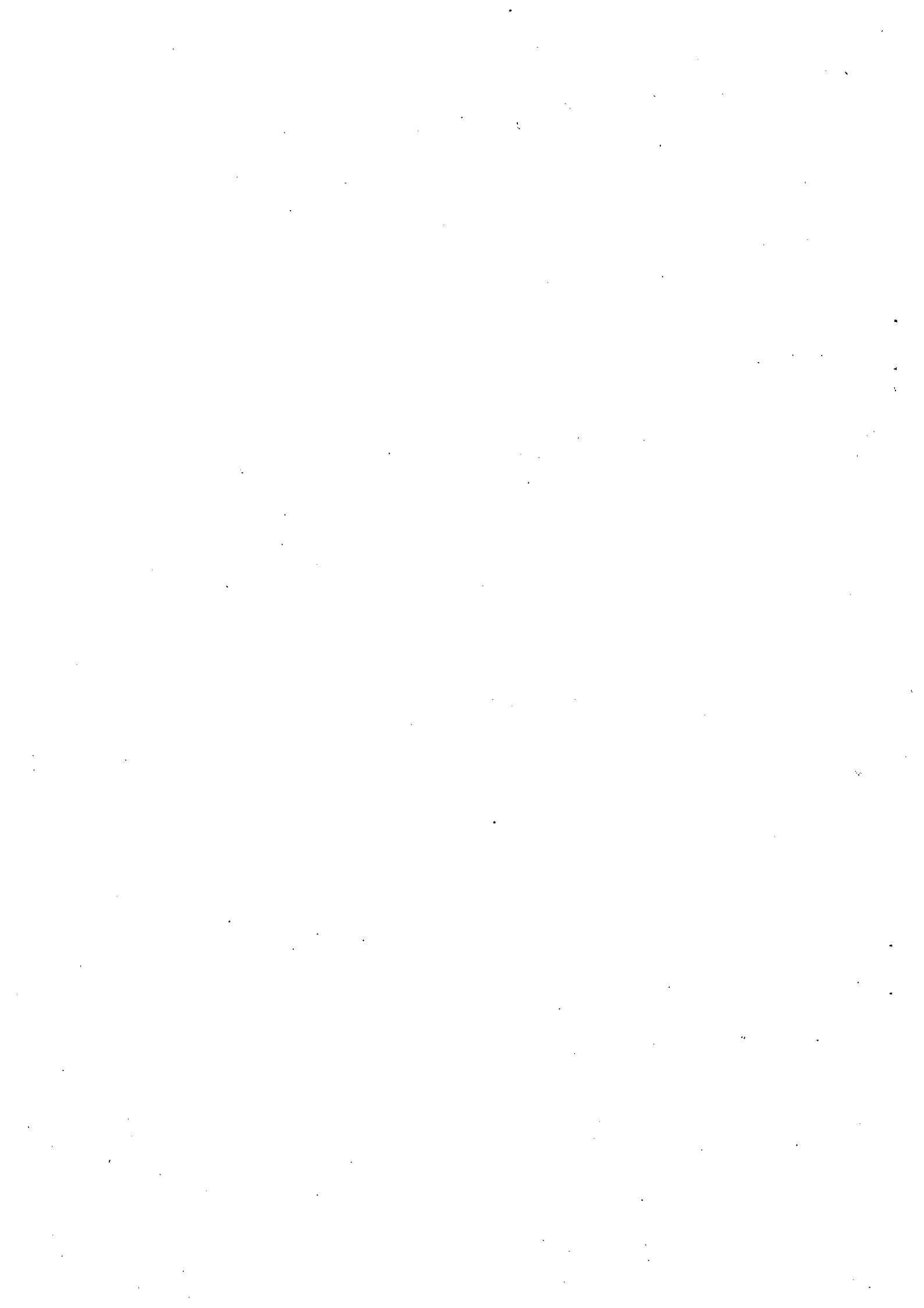
(単位 千円)

補正前の額	補正額	計
137,374	286	137,660
137,374	286	137,660
1,673,676	6,261	1,679,937
1,361,052	4,192	1,365,244
199,001	1,597	200,598
83,594	443	84,037
28,017	26	28,043
1,028	3	1,031
2,736,177	153,796	2,889,973
1,718,560	150,475	1,869,035
1,006,611	3,176	1,009,787
10,505	145	10,650
656,287	1,865	658,152
360,571	1,457	362,028
295,716	408	296,124
164,032	671	164,703
164,032	671	164,703
246,718	550	247,268
246,718	550	247,268
677,737	2,318	680,055

款	項
	1 土 木 管 理 費
	2 道 路 橋 梁 費
	4 都 市 計 画 費
9 消 防 費	1 消 防 費
10 教 育 費	1 教 育 總 務 費
	2 小 学 校 費
	3 中 学 校 費
	5 社 会 教 育 費
	6 保 健 体 育 費
歳 出 合 計	

(単位 千円)

補正前の額	補正額	計
38,826	94	38,920
162,864	1,214	164,078
416,951	1,010	417,961
420,133	5,546	425,679
420,133	5,546	425,679
962,868	10,276	973,144
165,399	1,091	166,490
260,356	2,541	262,897
126,865	5,625	132,490
326,413	731	327,144
67,347	288	67,635
8,118,253	181,569	8,299,822



## 歳入歳出補正予算事項別明細書

1 総括  
(歳入)

(単位 千円)

款	補正前の額	補正額	計
13 国庫支出金	827,858	166,046	993,904
17 繰入金	125,339	15,523	140,862
歳入合計	8,118,253	181,569	8,299,822

(歳出)

款	補正前の額	補正額	計
1 議会費	137,374	286	137,660
2 総務費	1,673,676	6,261	1,679,937
3 民生費	2,736,177	153,796	2,889,973
4 衛生費	656,287	1,865	658,152
6 農林水産業費	164,032	671	164,703
7 商工費	246,718	550	247,268
8 土木費	677,737	2,318	680,055
9 消防費	420,133	5,546	425,679
10 教育費	962,868	10,276	973,144
歳出合計	8,118,253	181,569	8,299,822



(単位 千円)

補 正 額 の 財 源 内 訳			
特 定 財 源			一 般 財 源
国 府 支 出 金	地 方 債	そ の 他	
0	0	0	286
0	0	0	6,261
148,893	0	0	4,903
0	0	0	1,865
9,853	0	0	△9,182
0	0	0	550
0	0	0	2,318
0	0	0	5,546
7,300	0	0	2,976
166,046	0	0	15,523

## 2 歳 入

## (款) 13 国庫支出金

## (項) 2 国庫補助金

目	補正前の額	補正額	計
2 民生費国庫補助金	119,467	148,893	268,360
4 農林水産業費国庫補助金	750	9,853	10,603
7 教育費国庫補助金	25,480	7,300	32,780
計	361,246	166,046	527,292

## (款) 17 繰入金

## (項) 1 基金繰入金

目	補正前の額	補正額	計
1 財政調整基金繰入金	44,411	15,523	59,934
計	71,815	15,523	87,338
歳入合計	8,118,253	181,569	8,299,822

(単位 千円)

節		説明
区分	金額	
1 社会福祉費補助金	148,893	・物価高騰対応重点支援地方創生臨時交付金（低所得世帯支援枠）
1 農業費国庫補助金	9,853	・物価高騰対応重点支援地方創生臨時交付金（産業・環境政策課）
1 小学校費補助金	1,800	・物価高騰対応重点支援地方創生臨時交付金（学校教育課）
2 中学校費補助金	5,500	・物価高騰対応重点支援地方創生臨時交付金（学校教育課）

(単位 千円)

節		説明
区分	金額	
1 財政調整基金繰入金	15,523	・財政調整基金繰入金

3 歳 出

(款) 1 議 会 費

(項) 1 議 会 費

目	補正前の額	補正額	計	補正額の財源内訳			
				特 定 財 源			一般財源
				国府支出金	地 方 債	そ の 他	
1 議 会 費	137,374	286	137,660				286
計	137,374	286	137,660				286

(款) 2 総 務 費

(項) 1 総務管理費

目	補正前の額	補正額	計	補正額の財源内訳			
				特 定 財 源			一般財源
				国府支出金	地 方 債	そ の 他	
1 一 般 管 理 費	535,587	4,044	539,631				4,044
2 文 書 広 報 費	40,047	9	40,056				9
3 財 政 管 理 費	258,963	23	258,986				23

(単位 千円)

節		金額	説明
区分			
2 給料	83	職員人件費	286
3 職員手当等	162	2 給料	
4 共済費	30	・一般職給	83
18 負担金、補助金 及び交付金	11	3 職員手当等	
		・地域手当	3
		・時間外勤務手当	3
		・管理職手当	3
		・期末勤勉手当	153
		4 共済費	
・市町村職員共済組合負担金	30		
		18 負担金、補助及び交付金	
		・職員退職手当組合負担金	11

(単位 千円)

節		金額	説明
区分			
1 報酬	227	職員人件費	3,722
2 給料	1,478	2 給料	
3 職員手当等	2,122	・一般職給	1,478
4 共済費	9	3 職員手当等	
18 負担金、補助金 及び交付金	208	・期末手当〔特別職〕	176
		・地域手当	64
		・時間外勤務手当	58
		・管理職手当	17
		・期末勤勉手当	1,712
		4 共済費	
・市町村職員厚生会負担金	9		
		18 負担金、補助及び交付金	
		・職員退職手当組合負担金	208
		一般管理一般事務費	322
		1 報酬	
		・会計年度任用職員〔一般〕	227
		3 職員手当等	
		・期末手当〔会計年度任用職員〔一般〕〕	88
		・期末手当〔会計年度任用職員〔補助〕〕	7
3 職員手当等	9	職員人件費	9
		3 職員手当等	
		・時間外勤務手当	9
3 職員手当等	23	職員人件費	23
		3 職員手当等	
		・時間外勤務手当	23

## (款) 2 総務費

## (項) 1 総務管理費

目	補正前の額	補正額	計	補正額の財源内訳			
				特定財源			一般財源
				国府支出金	地方債	その他	
4 会計管理費	14,552	37	14,589				37
6 企画費	193,469	28	193,497				28
7 電子計算費	120,231	15	120,246				15
10 防災費	29,906	35	29,941				35
11 人権対策費	1,612	1	1,613				1
計	1,361,052	4,192	1,365,244				4,192

## (款) 2 総務費

## (項) 2 徴税费

目	補正前の額	補正額	計	補正額の財源内訳			
				特定財源			一般財源
				国府支出金	地方債	その他	
1 税務総務費	176,343	1,597	177,940				1,597

(単位 千円)

節		金額	説明
区分			
1 報酬	27	職員人件費	2
3 職員手当等	10	3 職員手当等 ・時間外勤務手当	2
		会計管理一般事務費	35
3 職員手当等	28	1 報酬	27
		・会計年度任用職員〔一般〕	
		3 職員手当等 ・期末手当〔会計年度任用職員〔一般〕〕	8
3 職員手当等	28	職員人件費	28
3 職員手当等	15	3 職員手当等 ・時間外勤務手当	15
		職員人件費	15
3 職員手当等	35	3 職員手当等 ・時間外勤務手当	19
		・時間外勤務手当 (災害対策本部等)	16
		職員人件費	35
3 職員手当等	1	職員人件費	1
3 職員手当等	1	3 職員手当等 ・時間外勤務手当	1
		職員人件費	1

(単位 千円)

節		金額	説明
区分			
1 報酬	27	職員人件費	1,556
2 給料	527	2 給料	
		・一般職給	527
3 職員手当等	812	3 職員手当等	
		・地域手当	21
		・時間外勤務手当	59
4 共済費	145	・管理職手当	6
		・期末勤勉手当	712
18 負担金、補助金及び交付金	86	4 共済費	
		・市町村職員共済組合負担金	141
		・市町村職員厚生会負担金	4
		18 負担金、補助金及び交付金	
・職員退職手当組合負担金	86		

## (款) 2 総務費

## (項) 2 徴税費

目	補正前の額	補正額	計	補正額の財源内訳			
				特定財源			一般財源
				国府支出金	地方債	その他	
計	199,001	1,597	200,598				1,597

## (款) 2 総務費

## (項) 3 戸籍住民基本台帳費

目	補正前の額	補正額	計	補正額の財源内訳			
				特定財源			一般財源
				国府支出金	地方債	その他	
1 戸籍住民基本台帳費	83,594	443	84,037				443
計	83,594	443	84,037				443

## (款) 2 総務費

## (項) 4 選挙費

目	補正前の額	補正額	計	補正額の財源内訳			
				特定財源			一般財源
				国府支出金	地方債	その他	
3 京都府議会議員選挙費	5,900	21	5,921				21



(単位 千円)

節		説明
区分	金額	
		税務総務一般事務費 41 1 報酬 ・会計年度任用職員〔一般〕 27 3 職員手当等 ・期末手当〔会計年度任用職員〔一般〕〕 14

(単位 千円)

節		説明
区分	金額	
1 報酬	123	職員人件費 282
2 給料	8	2 給料 ・一般職給 8
3 職員手当等	254	3 職員手当等 ・時間外勤務手当 10 ・管理職手当 1 ・期末勤勉手当 205
4 共済費	40	4 共済費 ・市町村職員共済組合負担金 40
18 負担金、補助及び交付金	18	18 負担金、補助及び交付金 ・職員退職手当組合負担金 18
		戸籍住民基本台帳一般事務費 161 1 報酬 ・会計年度任用職員〔一般〕 56 ・会計年度任用職員〔補助〕 67 3 職員手当等 ・期末手当〔会計年度任用職員〔一般〕〕 16 ・期末手当〔会計年度任用職員〔補助〕〕 22

(単位 千円)

節		説明
区分	金額	
3 職員手当等	21	職員人件費 21 3 職員手当等 ・時間外勤務手当 21

## (款) 2 総務費

## (項) 4 選挙費

目	補正前の額	補正額	計	補正額の財源内訳			
				特定財源			一般財源
				国府支出金	地方債	その他	
4 久御山町議会議員選挙費	21,481	5	21,486				5
計	28,017	26	28,043				26

## (款) 2 総務費

## (項) 5 統計調査費

目	補正前の額	補正額	計	補正額の財源内訳			
				特定財源			一般財源
				国府支出金	地方債	その他	
1 統計調査総務費	1,028	3	1,031				3
計	1,028	3	1,031				3

## (款) 3 民生費

## (項) 1 社会福祉費

目	補正前の額	補正額	計	補正額の財源内訳			
				特定財源			一般財源
				国府支出金	地方債	その他	
1 社会福祉総務費	1,058,136	150,271	1,208,407	148,893			1,378

(単位 千円)

節		金額	説明
区分			
3 職員手当等	5	職員人件費 3 職員手当等 ・時間外勤務手当	5 5

(単位 千円)

節		金額	説明
区分			
3 職員手当等	3	職員人件費 3 職員手当等 ・時間外勤務手当	3 3

(単位 千円)

節		金額	説明
区分			
1 報酬	77	職員人件費	1,447
2 給料	308	2 給料 ・一般職給	308
3 職員手当等	940	3 職員手当等 ・地域手当 ・時間外勤務手当	12 184
4 共済費	143	・時間外勤務手当 (国保健康課) ・管理職手当	11 11
10 需用費	55	・期末勤勉手当	713
11 役務費	797	4 共済費 ・市町村職員共済組合負担金	140
12 委託料	4,320	・市町村職員厚生会負担金	3
18 負担金、補助金及び交付金	143,565	18 負担金、補助及び交付金 ・職員退職手当組合負担金	65
27 繰出金	66	社会福祉総務一般事務費	106
		1 報酬 ・会計年度任用職員〔一般〕	31
		3 職員手当等 ・期末手当〔会計年度任用職員〔一般〕〕	9
		27 繰出金	

## (款) 3 民 生 費

## (項) 1 社会福祉費

目	補正前の額	補正額	計	補正額の財源内訳			
				特定財源			一般財源
				国府支出金	地方債	その他	
2 老人福祉費	326,059	170	326,229				170
3 老人福祉センター費	15,234	34	15,268				34
計	1,718,560	150,475	1,869,035	148,893			1,582

## (款) 3 民 生 費

## (項) 2 児童福祉費

目	補正前の額	補正額	計	補正額の財源内訳			
				特定財源			一般財源
				国府支出金	地方債	その他	
1 児童福祉総務費	97,489	606	98,095				606

(単位 千円)

節		金額	説明
区分			
			・国民健康保険特別会計繰出金 66
			非課税世帯等臨時特別給付金給付事業(追加給付分) 148,718
			1 報酬 ・会計年度任用職員〔一般〕 46
			10 需用費 ・消耗品費 55
			11 役務費 ・通信運搬費 558 ・公金取扱手数料 239
			12 委託料 ・システム開発等 2,145 ・その他業務 2,175
			18 負担金、補助及び交付金 ・非課税世帯等臨時特別給付金(追加給付分) 143,500
2 給料	12		職員人件費 48
3 職員手当等	33		2 給料 ・一般職給 12
4 共済費	3		3 職員手当等 ・時間外勤務手当 18 ・期末勤勉手当 15
27 繰出金	122		4 共済費 ・市町村職員共済組合負担金 3
			老人福祉一般事務費 122
			27 繰出金 ・介護保険特別会計繰出金 122
1 報酬	26		老人福祉センター一般事務費 34
3 職員手当等	8		1 報酬 ・会計年度任用職員〔一般〕 26
			3 職員手当等 ・期末手当〔会計年度任用職員〔一般〕〕 8

(単位 千円)

節		金額	説明
区分			
1 報酬	12		職員人件費 584
2 給料	189		2 給料 ・一般職給 189
3 職員手当等	323		3 職員手当等 ・地域手当 7

## (款) 3 民 生 費

## (項) 2 児 童 福 祉 費

目	補正前の額	補正額	計	補正額の財源内訳			
				特 定 財 源			一般財源
				国府支出金	地 方 債	そ の 他	
3 こども園費	674,737	2,540	677,277				2,540
5 子育て支援センター費	16,670	30	16,700				30
計	1,006,611	3,176	1,009,787				3,176

## (款) 3 民 生 費

## (項) 3 国 民 年 金 費

目	補正前の額	補正額	計	補正額の財源内訳			
				特 定 財 源			一般財源
				国府支出金	地 方 債	そ の 他	
1 国民年金事務費	10,505	145	10,650				145

(単位 千円)

節		金額	説明
区分			
4 共 済 費	52	・時間外勤務手当 45 ・管理職手当 4 ・期末勤勉手当 257	
18 負 担 金、補 助 金 及 び 交 付 金	30	4 共 済 費 ・市町村職員共済組合負担金 51 ・市町村職員厚生会負担金 1 18 負 担 金、補 助 及 び 交 付 金 ・職員退職手当組合負担金 30	
		子ども家庭総合支援拠点事業 22 1 報 酬 ・会計年度任用職員〔一般〕 12 3 職 員 手 当 等 ・期末手当〔会計年度任用職員〔一般〕〕 10	
3 職 員 手 当 等	2,256	職員人件費 2,540 3 職 員 手 当 等	
4 共 済 費	13	・時間外勤務手当 130 ・管理職手当 14 ・期末勤勉手当 2,112	
18 負 担 金、補 助 金 及 び 交 付 金	271	4 共 済 費 ・市町村職員厚生会負担金 13 18 負 担 金、補 助 及 び 交 付 金 ・職員退職手当組合負担金 271	
3 職 員 手 当 等	30	子育て支援センター事業 30 3 職 員 手 当 等 ・期末手当〔会計年度任用職員〔一般〕〕 30	

(単位 千円)

節		金額	説明
区分			
1 報 酬	28	職員人件費 109 2 給 料 ・一般職給 42	
2 給 料	42	3 職 員 手 当 等 ・地域手当 1 ・期末勤勉手当 51	
3 職 員 手 当 等	60	4 共 済 費 ・市町村職員共済組合負担金 10	
4 共 済 費	10	18 負 担 金、補 助 及 び 交 付 金 ・職員退職手当組合負担金 5	
18 負 担 金、補 助 金 及 び 交 付 金	5	国民年金法定受託事務 36	

## (款) 3 民 生 費

## (項) 3 国民年金費

目	補正前の額	補正額	計	補正額の財源内訳			
				特 定 財 源			一般財源
				国府支出金	地 方 債	そ の 他	
計	10,505	145	10,650				145

## (款) 4 衛 生 費

## (項) 1 保健衛生費

目	補正前の額	補正額	計	補正額の財源内訳			
				特 定 財 源			一般財源
				国府支出金	地 方 債	そ の 他	
1 保健衛生総務費	74,694	1,057	75,751				1,057
2 予 防 費	204,655	9	204,664				9
4 環 境 衛 生 費	51,009	256	51,265				256
5 公 害 対 策 費	9,109	135	9,244				135



(単位 千円)

節		説明
区分	金額	
		1 報酬 ・会計年度任用職員〔一般〕 28
		3 職員手当等 ・期末手当〔会計年度任用職員〔一般〕〕 8

(単位 千円)

節		説明
区分	金額	
2 給料	383	職員人件費 1,057
3 職員手当等	519	2 給料 ・一般職給 383
4 共済費	101	3 職員手当等 ・地域手当 15 ・時間外勤務手当 5 ・管理職手当 3 ・期末勤勉手当 496
18 負担金、補助金及び交付金	54	4 共済費 ・市町村職員共済組合負担金 98 ・市町村職員厚生会負担金 3 18 負担金、補助及び交付金 ・職員退職手当組合負担金 54
3 職員手当等	9	予防一般事務費(国保健康課) 9 3 職員手当等 ・期末手当〔会計年度任用職員〔一般〕〕 9
2 給料	56	職員人件費 248
3 職員手当等	163	2 給料 ・一般職給 56
4 共済費	30	3 職員手当等 ・地域手当 2 ・時間外勤務手当 5 ・管理職手当 2 ・期末勤勉手当 146
18 負担金、補助金及び交付金	7	4 共済費 ・市町村職員共済組合負担金 30 18 負担金、補助及び交付金 ・職員退職手当組合負担金 7
		環境衛生一般事務費 8 3 職員手当等 ・期末手当〔会計年度任用職員〔一般〕〕 8
2 給料	70	職員人件費 135

## (款) 4 衛 生 費

## (項) 1 保 健 衛 生 費

目	補正前の額	補正額	計	補正額の財源内訳			
				特定財源			一般財源
				国府支出金	地方債	その他	
計	360,571	1,457	362,028				1,457

## (款) 4 衛 生 費

## (項) 2 清 掃 費

目	補正前の額	補正額	計	補正額の財源内訳			
				特定財源			一般財源
				国府支出金	地方債	その他	
1 清掃総務費	41,338	373	41,711				373
2 塵芥処理費	220,687	35	220,722				35
計	295,716	408	296,124				408

(単位 千円)

節		金額	説明
区分			
3 職員手当等	55	2 給料 ・一般職給	70
4 共 済 費	1	3 職員手当等 ・地域手当	2
18 負担金、補助 及び交付金	9	・時間外勤務手当 ・期末勤勉手当	1 52
		4 共済費 ・市町村職員厚生会負担金	1
		18 負担金、補助及び交付金 ・職員退職手当組合負担金	9

(単位 千円)

節		金額	説明
区分			
2 給 料	110	職員人件費	373
3 職員手当等	209	2 給料 ・一般職給	110
4 共 済 費	40	3 職員手当等 ・地域手当	4
18 負担金、補助 及び交付金	14	・時間外勤務手当 ・管理職手当	11 1
		・期末勤勉手当	193
		4 共済費 ・市町村職員共済組合負担金	39
		・市町村職員厚生会負担金	1
		18 負担金、補助及び交付金 ・職員退職手当組合負担金	14
3 職員手当等	35	家庭ごみ収集事業	35
		3 職員手当等 ・期末手当〔会計年度任用職員〔一般〕〕	35

## (款) 6 農林水産業費

## (項) 1 農 業 費

目	補正前の額	補正額	計	補正額の財源内訳			
				特定財源			一般財源
				国府支出金	地方債	その他	
1 農業委員会費	31,111	259	31,370				259
2 農業総務費	46,600	360	46,960				360
3 農業振興費	42,599	52	42,651	9,853			△9,801
計	164,032	671	164,703	9,853			△9,182

(単位 千円)

節		金額	説明	明
区分				
1 報 酬	62	職員人件費	181	
2 給 料	49	2 給料		49
3 職 員 手 当 等	122	・一般職給		
4 共 済 費	20	3 職員手当等		
18 負 担 金 、 補 助 金 及 び 交 付 金	6	・地域手当		2
		・時間外勤務手当		4
		・管理職手当		2
		・期末勤勉手当		98
4 共済費		・市町村職員共済組合負担金		20
18 負担金、補助及び交付金		・職員退職手当組合負担金		6
農業委員会一般事務費			78	
1 報酬		・会計年度任用職員〔一般〕		29
		・会計年度任用職員〔補助〕		33
3 職員手当等		・期末手当〔会計年度任用職員〔一般〕〕		8
		・期末手当〔会計年度任用職員〔補助〕〕		8
2 給 料	77	職員人件費	360	
3 職 員 手 当 等	231	2 給料		77
4 共 済 費	43	・一般職給		
18 負 担 金 、 補 助 金 及 び 交 付 金	9	3 職員手当等		
		・地域手当		3
		・時間外勤務手当		4
		・管理職手当		6
・期末勤勉手当		218		
4 共済費		・市町村職員共済組合負担金		42
		・市町村職員厚生会負担金		1
18 負担金、補助及び交付金		・職員退職手当組合負担金		9
1 報 酬	40	農地中間管理事業	20	
3 職 員 手 当 等	12	1 報酬		
		・会計年度任用職員〔一般〕		11
		3 職員手当等		
		・期末手当〔会計年度任用職員〔一般〕〕		9
農業振興一般事務費			32	
1 報酬		・会計年度任用職員〔補助〕		29
3 職員手当等		・期末手当〔会計年度任用職員〔補助〕〕		3

## (款) 7 商 工 費

## (項) 1 商 工 費

目	補正前の額	補正額	計	補正額の財源内訳			
				特定財源			一般財源
				国府支出金	地方債	その他	
1 商工総務費	38,629	550	39,179				550
計	246,718	550	247,268				550

## (款) 8 土 木 費

## (項) 1 土 木 管 理 費

目	補正前の額	補正額	計	補正額の財源内訳			
				特定財源			一般財源
				国府支出金	地方債	その他	
1 土木総務費	26,411	94	26,505				94
計	38,826	94	38,920				94

## (款) 8 土 木 費

## (項) 2 道 路 橋 梁 費

目	補正前の額	補正額	計	補正額の財源内訳			
				特定財源			一般財源
				国府支出金	地方債	その他	
1 道路橋梁総務費	20,249	427	20,676				427

(単位 千円)

節		金額	説明
区分			
2 給料	229	職員人件費	550
3 職員手当等	254	2 給料	229
4 共済費	39	・一般職給	
		3 職員手当等	
18 負担金、補助 及び交付金	28	・地域手当	9
		・時間外勤務手当	48
		・管理職手当	4
		・期末勤勉手当	193
		4 共済費	
		・市町村職員共済組合負担金	38
		・市町村職員厚生会負担金	1
18 負担金、補助及び交付金			
		・職員退職手当組合負担金	28

(単位 千円)

節		金額	説明		
区分					
2 給料	16	職員人件費	94		
3 職員手当等	64	2 給料	16		
4 共済費	12	・一般職給			
		3 職員手当等			
18 負担金、補助 及び交付金	2	・地域手当	1		
		・管理職手当	3		
		・期末勤勉手当	60		
		4 共済費			
		・市町村職員共済組合負担金	12		
		18 負担金、補助及び交付金			
				・職員退職手当組合負担金	2

(単位 千円)

節		金額	説明
区分			
2 給料	215	職員人件費	427
3 職員手当等	181	2 給料	
		・一般職給	215

## (款) 8 土 木 費

## (項) 2 道路橋梁費

目	補正前の額	補正額	計	補正額の財源内訳			
				特定財源			一般財源
				国府支出金	地方債	その他	
3 道路橋梁新設改良費	47,622	787	48,409				787
計	162,864	1,214	164,078				1,214

## (款) 8 土 木 費

## (項) 4 都市計画費

目	補正前の額	補正額	計	補正額の財源内訳			
				特定財源			一般財源
				国府支出金	地方債	その他	
1 都市計画総務費	192,879	1,010	193,889				1,010



(単位 千円)

節		金額	説明
区分			
4 共 済 費	3	3 職員手当等	
18 負担金、補助 及び交付金	28	・地域手当	9
		・時間外勤務手当	22
		・期末勤勉手当	150
		4 共済費	
		・市町村職員共済組合負担金	2
		・市町村職員厚生会負担金	1
		18 負担金、補助及び交付金	
		・職員退職手当組合負担金	28
2 給 料	351	職員人件費	787
3 職 員 手 当 等	335	2 給料	
4 共 済 費	55	・一般職給	351
		3 職員手当等	
		・地域手当	14
		・時間外勤務手当	52
18 負担金、補助 及び交付金	46	・管理職手当	2
		・期末勤勉手当	267
		4 共済費	
		・市町村職員共済組合負担金	53
		・市町村職員厚生会負担金	2
		18 負担金、補助及び交付金	
		・職員退職手当組合負担金	46

(単位 千円)

節		金額	説明
区分			
1 報 酬	69	職員人件費	936
2 給 料	310	2 給料	
		・一般職給	310
3 職 員 手 当 等	503	3 職員手当等	
		・地域手当	12
		・時間外勤務手当	13
		・時間外勤務手当(建設課)	11
4 共 済 費	90	・管理職手当	17
		・期末勤勉手当	445
		4 共済費	
18 負担金、補助 及び交付金	38	・市町村職員共済組合負担金	88
		・市町村職員厚生会負担金	2
		18 負担金、補助及び交付金	
		・職員退職手当組合負担金	38
		都市計画総務一般事務費	74
		1 報酬	

## (款) 8 土 木 費

## (項) 4 都市計画費

目	補正前の額	補正額	計	補正額の財源内訳			
				特定財源			一般財源
				国府支出金	地方債	その他	
計	416,951	1,010	417,961				1,010

## (款) 9 消 防 費

## (項) 1 消 防 費

目	補正前の額	補正額	計	補正額の財源内訳			
				特定財源			一般財源
				国府支出金	地方債	その他	
1 常備消防費	331,118	5,546	336,664				5,546
計	420,133	5,546	425,679				5,546

## (款) 10 教 育 費

## (項) 1 教育総務費

目	補正前の額	補正額	計	補正額の財源内訳			
				特定財源			一般財源
				国府支出金	地方債	その他	
2 事務局費	163,500	1,091	164,591				1,091

(単位 千円)

節		金額	説明
区分			
			・会計年度任用職員〔補助〕 69
			3 職員手当等
			・期末手当〔会計年度任用職員〔補助〕〕 5

(単位 千円)

節		金額	説明
区分			
1 報酬	32	職員人件費 5,506	
2 給料	2,186	2 給料 2,186	
		・一般職給	
3 職員手当等	2,630	3 職員手当等	
		・地域手当 88	
		・時間外勤務手当 401	
4 共済費	414	・夜間勤務手当 76	
		・管理職手当 11	
18 負担金、補助及び交付金	284	・期末勤勉手当 2,046	
		4 共済費	
		・市町村職員共済組合負担金 400	
		・市町村職員厚生会負担金 14	
		18 負担金、補助及び交付金	
		・職員退職手当組合負担金 284	
		常備消防一般事務費 40	
		1 報酬	
		・会計年度任用職員〔一般〕 32	
		3 職員手当等	
		・期末手当〔会計年度任用職員〔一般〕〕 8	

(単位 千円)

節		金額	説明
区分			
1 報酬	37	職員人件費 997	
2 給料	232	2 給料 232	
		・一般職給	
		3 職員手当等	

## (款) 10 教育費

## (項) 1 教育総務費

目	補正前の額	補正額	計	補正額の財源内訳			
				特定財源			一般財源
				国府支出金	地方債	その他	
計	165,399	1,091	166,490				1,091

## (款) 10 教育費

## (項) 2 小学校費

目	補正前の額	補正額	計	補正額の財源内訳			
				特定財源			一般財源
				国府支出金	地方債	その他	
1 学校管理費	126,114	643	126,757				643

(単位 千円)

節		金額	説明
区分			
3 職員手当等	647	・ 期末手当〔特別職〕 75 ・ 地域手当 9	
4 共 済 費	143	・ 時間外勤務手当 61 ・ 管理職手当 9 ・ 期末勤勉手当 436	
18 負担金、補助 及び交付金	32	4 共済費 ・ 市町村職員共済組合負担金〔特別職〕 16 ・ 市町村職員共済組合負担金 126 ・ 市町村職員厚生会負担金 1 18 負担金、補助及び交付金 ・ 職員退職手当組合負担金 32	
		国際理解教育推進事業 74	
		1 報酬 ・ 会計年度任用職員〔一般〕 37	
		3 職員手当等 ・ 期末手当〔会計年度任用職員〔一般〕〕 37	
		交通指導員・パトロール員配置事業 13	
		3 職員手当等 ・ 期末手当〔会計年度任用職員〔一般〕〕 13	
		教育相談事業 7	
		3 職員手当等 ・ 期末手当〔会計年度任用職員〔一般〕〕 7	

(単位 千円)

節		金額	説明
区分			
1 報 酬	504	職員人件費 139	
2 給 料	32	2 給料 ・ 一般職給 32	
3 職員手当等	86	3 職員手当等 ・ 地域手当 1 ・ 期末勤勉手当 85	
4 共 済 費	17	4 共済費 ・ 市町村職員共済組合負担金 17	
18 負担金、補助 及び交付金	4	18 負担金、補助及び交付金 ・ 職員退職手当組合負担金 4	
		小学校特別支援教育補助員配置事業 504	
		1 報酬 ・ 会計年度任用職員〔補助〕 504	

## (款) 10 教育費

## (項) 2 小学校費

目	補正前の額	補正額	計	補正額の財源内訳			
				特定財源			一般財源
				国府支出金	地方債	その他	
3 教育振興費	59,859	1,898	61,757	1,800			98
計	260,356	2,541	262,897	1,800			741

## (款) 10 教育費

## (項) 3 中学校費

目	補正前の額	補正額	計	補正額の財源内訳			
				特定財源			一般財源
				国府支出金	地方債	その他	
1 学校管理費	55,289	56	55,345				56
2 学校給食費	28,721	32	28,753				32
3 教育振興費	42,855	5,537	48,392	5,500			37
計	126,865	5,625	132,490	5,500			125

(単位 千円)

節		金額	説明
区分			
1 報酬	93	小学校保護者負担軽減事業	1,800
3 職員手当等	5	18 負担金、補助及び交付金 ・物価高騰対策児童生徒学用品費支援金	1,800
18 負担金、補助 及び交付金	1,800	小学校図書館事業	98
		1 報酬	
		・会計年度任用職員〔補助〕	93
		3 職員手当等	
		・期末手当〔会計年度任用職員〔補助〕〕	5

(単位 千円)

節		金額	説明
区分			
1 報酬	33	中学校学力向上対策事業	56
3 職員手当等	23	1 報酬 ・会計年度任用職員〔一般〕	33
		3 職員手当等 ・期末手当〔会計年度任用職員〔一般〕〕	23
1 報酬	24	中学校給食運営事業	32
3 職員手当等	8	1 報酬 ・会計年度任用職員〔一般〕	24
		3 職員手当等 ・期末手当〔会計年度任用職員〔一般〕〕	8
1 報酬	32	中学校保護者負担軽減事業	5,500
3 職員手当等	5	18 負担金、補助及び交付金 ・物価高騰対策児童生徒学用品費支援金	5,500
18 負担金、補助 及び交付金	5,500	中学校図書館事業	37
		1 報酬	
		・会計年度任用職員〔補助〕	32
		3 職員手当等	
		・期末手当〔会計年度任用職員〔補助〕〕	5

## (款) 10 教 育 費

## (項) 5 社会教育費

目	補正前の額	補正額	計	補正額の財源内訳			
				特 定 財 源			一般財源
				国府支出金	地 方 債	そ の 他	
1 社会教育総務費	180,403	709	181,112				709
3 図書館費	32,623	22	32,645				22
計	326,413	731	327,144				731

## (款) 10 教 育 費

## (項) 6 保健体育費

目	補正前の額	補正額	計	補正額の財源内訳			
				特 定 財 源			一般財源
				国府支出金	地 方 債	そ の 他	
1 保健体育総務費	20,672	288	20,960				288
計	67,347	288	67,635				288
歳 出 合 計	8,118,253	181,569	8,299,822	166,046			15,523



(単位 千円)

節		金額	説明
区分			
2 給料	265	職員人件費	709
3 職員手当等	407	2 給料	
4 共済費	2	・一般職給	265
18 負担金、補助 及び交付金	35	3 職員手当等	
		・地域手当	11
		・時間外勤務手当	24
		・管理職手当	5
		・期末勤勉手当	367
3 職員手当等	22	4 共済費	
		・市町村職員厚生会負担金	2
		18 負担金、補助及び交付金	
		・職員退職手当組合負担金	35
		職員人件費	6
		3 職員手当等	
		・時間外勤務手当	6
		図書館運営事業	16
		3 職員手当等	
		・期末手当〔会計年度任用職員〔一般〕〕	16

(単位 千円)

節		金額	説明
区分			
2 給料	144	職員人件費	288
3 職員手当等	124	2 給料	
4 共済費	1	・一般職給	144
18 負担金、補助 及び交付金	19	3 職員手当等	
		・地域手当	6
		・時間外勤務手当	45
		・期末勤勉手当	73
		4 共済費	
		・市町村職員厚生会負担金	1
		18 負担金、補助及び交付金	
		・職員退職手当組合負担金	19

# 給 与 費 明 細 書

## 1 特別職

(単位：千円)

区 分	職員数 (人)	給 与 費						共 済 費	合 計	備 考	
		報 酬	給 料	期末手当 年間支給率 (月分)	地域手当	その 他の 手当	計				
補 正 後	長 等	3		25,140	8,520 (3.40)	1,106	10,879	45,645	7,007	52,652	通勤手当 退職手当組合負担金
	議 員	14	49,548		15,670 (3.40)			65,218	15,422	80,640	
	計	517	88,228	25,140	24,190	1,106	10,879	149,543	26,597	176,140	
補 正 前	長 等	3		25,140	8,269 (3.30)	1,106	10,879	45,394	6,991	52,385	通勤手当 退職手当組合負担金
	議 員	14	49,548		15,670 (3.30)			65,218	15,422	80,640	
	計	517	88,228	25,140	23,939	1,106	10,879	149,292	26,581	175,873	
比 較	長 等	0		0	251 (0.1)	0	0	251	16	267	
	議 員	0	0		0 (0.1)			0	0	0	
	計	0	0	0	251	0	0	251	16	267	

## 2 一般職

### (1) 総 括

合計

(単位：千円)

区 分	職員数 (人)	給 与 費				共 済 費	合 計	備 考
		報 酬	給 料	職員手当等	計			
補 正 後	(373) 219	526,080	789,486	795,970	2,111,536	367,790	2,479,326	児童手当を除く
補 正 前	(373) 219	524,607	782,114	781,113	2,087,834	366,350	2,454,184	児童手当を除く
比 較	(0) 0	1,473	7,372	14,857	23,702	1,440	25,142	

備考 この表は、「ア 会計年度任用職員以外の職員」と「イ 会計年度任用職員」の合計を記載したものである。

(単位：千円)

職員手当等 の 内 訳	区 分	扶養手当	地域手当	住居手当	通勤手当・ 費用弁償	特殊勤務 手 当	時間外勤務 手 当	夜間勤務 手 当	管理職手当	期末勤勉 手 当	退職手当 組合負担金
	補正後		28,979	33,047	14,377	51,233	15,879	61,180	3,521	35,787	417,420
補正前		28,979	32,751	14,377	51,233	15,879	59,807	3,445	35,666	405,738	133,238
比 較		0	296	0	0	0	1,373	76	121	11,682	1,309

ア 会計年度任用職員以外の職員

(単位：千円)

区 分	職員数 (人)	給 与 費				共 済 費	合 計	備 考
		報 酬	給 料	職員手当等	計			
補正後	(1) 219		789,486	684,268	1,473,754	281,245	1,754,999	児童手当を除く
補正前	(1) 219		782,114	669,838	1,451,952	279,805	1,731,757	児童手当を除く
比 較	(0) 0		7,372	14,430	21,802	1,440	23,242	

(単位：千円)

職員手当等 の 内 訳	区 分	扶養手当	地域手当	住居手当	通勤手当	特殊勤務 手 当	時間外勤務 手 当	夜間勤務 手 当	管理職手当	期末勤勉 手 当	退職手当 組合負担金
		補正後	28,979	33,047	14,377	25,258	15,879	61,180	3,521	35,787	331,693
補正前	28,979	32,751	14,377	25,258	15,879	59,807	3,445	35,666	320,438	133,238	
比 較	0	296	0	0	0	1,373	76	121	11,255	1,309	

- 備考 1 この表は、給料をもって支弁される会計年度任用職員以外の一般職の職員で予算の積算の基礎となったものについて記載している。  
2 ( )内は、暫定再任用短時間勤務職員で外書きしている。

イ 会計年度任用職員

(単位：千円)

区 分	職員数 (人)	給 与 費				共 済 費	合 計	備 考
		報 酬	給 料	職員手当等	計			
補正後	(372) 0	526,080	0	111,702	637,782	86,545	724,327	
補正前	(372) 0	524,607	0	111,275	635,882	86,545	722,427	
比 較	(0) 0	1,473	0	427	1,900	0	1,900	

(単位：千円)

職員手当等 の 内 訳	区 分	パートタイム		フルタイム					
		費用弁償	期末手当	地域手当	通勤手当	特殊勤務 手 当	時間外勤務 手 当	夜間勤務 手 当	期末手当
補正後		25,975	85,727	0	0	0	0	0	0
補正前		25,975	85,300	0	0	0	0	0	0
比 較		0	427	0	0	0	0	0	0

- 備考 1 この表は、報酬又は給料をもって支弁される会計年度任用職員で予算の積算の基礎となったものについて記載している。  
2 ( )内は、会計年度任用の職を占める職員であって、その一週間当たりの通常の勤務時間が常時勤務を要する職を占める職員の一週間当たりの通常の勤務時間に比し短い職員(パートタイム)について外書きしている。  
3 パートタイム会計年度任用職員に支給される地域手当、特殊勤務手当、時間外勤務手当及び夜間勤務手当相当の額は報酬額に含む。

## (2) 給料・報酬及び職員手当等の増減額の明細

合計

(単位：千円)

区 分	給 料	報 酬	職 員 手 当 等
増 減 額	7,372	1,473	14,857

備考 この表は、「ア 会計年度任用職員以外の職員」と「イ 会計年度任用職員」の合計を記載したものである。

## ア 会計年度任用職員以外の職員

(単位：千円)

区 分	増減額	増減事由別内訳	説 明	備 考
給 料	7,372	給与改定に伴う増加分 7,372		[職員数の異動状況] 補正後 220人 補正前 220人 比 較 0人
職員手当等	14,430	給与改定に伴う増加分 14,430	地域手当 296 時間外勤務手当 1,373 夜間勤務手当 76 管理職手当 121 期末勤勉手当 11,255 退職手当組合負担金 1,309	[期末手当] 2.40月→2.45月 [勤勉手当] 2.00月→2.05月

## イ 会計年度任用職員

(単位：千円)

区 分	増減額	増減事由別内訳	説 明	備 考
給 料	0			[職員数の異動状況] 補正後 372人 補正前 372人 比 較 0人
報 酬	1,473	給与改定に伴う増加分 1,473		
職員手当等	427	給与改定に伴う増加分 427	期末手当 427	[期末手当] 2.40月→2.45月